

Allgemeine Informationen

Katalog-Nr.: 20434-1-AP	GenBank-Zugangsnummer: BC011729	Reinigungsmethode: Antigen-Affinitätsreinigung
Größe: 150ul , Konzentration: 287 µg/ml durch die Bradford-Methode mit BSA als Standard;	GeneID (NCBI): 5663	Empfohlene Verdünnungen: IHC 1:50-1:200 IF 1:50-1:500
Wirt: Kaninchen	Vollständiger Name: presenilin 1	
Isotyp: IgG	Berechnete Masse: 467 aa, 53 kDa	
Immunogen Katalognummer: AG14135	Beobachtete Masse: 18 kDa	

Anwendungen

Geprüfte Anwendungen: IF, IHC, ELISA	Positivkontrollen: IHC : humanes Gliomgewebe, Maushirngewebe IF : Maushirngewebe, HEK-293-Zellen
In Publikationen genannte Anwendungen: IF	
Getestete Reaktivität: Human, Maus	
Zitierte Arten: Maus	
Hinweis-IHC: Antigenmaskierung mit TE-Puffer pH 9,0 empfohlen. (*) Wahlweise kann die Antigenmaskierung auch mit Citratpuffer pH 6,0 erfolgen.	

Hintergrundinformationen

PSEN1(presenilin-1) is also named as AD3, PS1, PSNL1 and belongs to the peptidase A22A family. It directly influences Netrin/DCC signaling with cell type precision and spatiotemporal specificity, and is a key neural circuit builder that gates the spatiotemporal pattern of guidance signaling, thereby ensuring neural projections occur with high fidelity(PMID:21215373). The 46-kDa PSEN1 holoprotein is cleaved into a ~30-kDa N-terminal fragment (NTF) and a ~20-kDa C-terminal fragment (CTF) by the 26S proteasome(PMID:10527805). It has 7 isoforms produced by alternative splicing. This antibody can recognize all the isoforms except isoform 4 (21 kDa).

Bemerkenswerte Veröffentlichungen

Verfasser	Pubmed ID	Journal	Anwendung
Zequan Yin	33328962	Front Aging Neurosci	IF

Lagerung

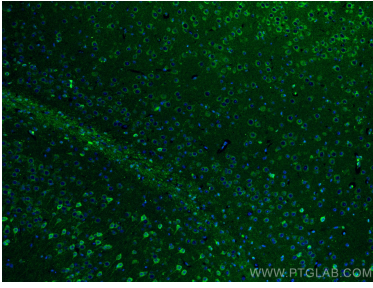
Lagerungsbedingungen:
Bei -20°C lagern. Nach dem Versand ein Jahr lang stabil
Lagerungspuffer:
PBS mit 0.02% Natriumazid und 50% Glycerin pH 7.3.
Aliquotieren ist nicht notwendig bei -20°C Lagerung

*** 20ul-Größen enthalten 0.1% BSA

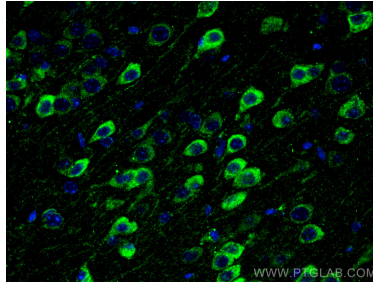
For technical support and original validation data for this product please contact:
 T: 1 (888) 4PTGLAB (1-888-478-4522) (toll free in USA), or 1(312) 455-8498 (outside USA)
 E: proteintech@ptglab.com
 W: ptglab.com

This product is exclusively available under Proteintech Group brand and is not available to purchase from any other manufacturer.

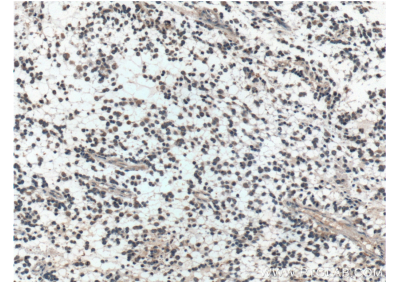
Ausgewählte Validierungsdaten



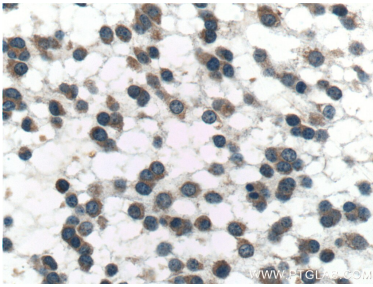
Immunofluorescent analysis of (4% PFA) fixed mouse brain tissue using PSEN1 antibody (20434-1-AP) at dilution of 1:200 and CoraLite®488-Conjugated AffiniPure Goat Anti-Rabbit IgG(H+L).



Immunofluorescent analysis of (4% PFA) fixed mouse brain tissue using PSEN1 antibody (20434-1-AP) at dilution of 1:200 and CoraLite®488-Conjugated AffiniPure Goat Anti-Rabbit IgG(H+L).



Immunohistochemical analysis of paraffin-embedded human gliomas tissue slide using 20434-1-AP (PSEN1 Antibody) at dilution of 1:100 (under 10x lens).



Immunohistochemical analysis of paraffin-embedded human gliomas tissue slide using 20434-1-AP (PSEN1 Antibody) at dilution of 1:100 (under 40x lens).