

Nur für Forschungszwecke

GLUT2 Polyklonaler Antikörper

Katalog-Nr.: 20436-1-AP

Vorgestelltes Produkt

49 Publikationen



Allgemeine Informationen

Katalog-Nr.:
20436-1-AP

Größe:
150ul, Konzentration: 550 µg/ml von
Nanodrop;

Wirt:
Kaninchen

Isotyp:
IgG

Immunogen Katalognummer:
AG14204

GenBank-Zugangsnummer:
BC060041

GeneID (NCBI):
6514

Vollständiger Name:
solute carrier family 2 (facilitated
glucose transporter), member 2

Berechnete Masse:
57 kDa

Beobachtete Masse:
60-70 kDa, 38-45 kDa

Reinigungsmethode:

Antigen-Affinitätsreinigung

Empfohlene Verdünnungen:

WB 1:500-1:3000
IP 0.5-4.0 µg für IP und 1:500-1:2000
für WB
IHC 1:50-1:500

Anwendungen

Geprüfte Anwendungen:

IHC, IP, WB, ELISA

In Publikationen genannte Anwendungen:

IF, IHC, WB

Getestete Reaktivität:

Human, Maus, Ratte

Zitierte Arten:

Human, Maus, Ratte, Brandts Mongolische Wühlmaus
(Lasiopodomys Brandtii)

**Hinweis-IHC: Antigendemaskierung mit TE-
Puffer pH 9,0 empfohlen. (*) Wahlweise
kann die Antigendemaskierung auch mit
Citratpuffer pH 6,0 erfolgen.**

Positivkontrollen:

WB: Caco-2-Zellen, HEK 293-Zellen, HepG2-Zellen,
Mauslebergewebe, Mausnierengewebe, NIH/3T3-
Zellen, Rattenlebergewebe

IP: Mausnierengewebe,

IHC: Maus-Pankreasgewebe,

Hintergrundinformationen

GLUT2 is a member of glucose transporters or GLUTs which catalyze the glucose transport across plasma membrane. GLUT2 is selectively expressed in hepatocytes, pancreatic beta cells, and absorptive renal and intestinal epithelial cells. GLUT2 is required to maintain normal glucose homeostasis and normal function and development of the endocrine pancreas. Its absence leads to symptoms characteristic of non-insulin-dependent diabetes mellitus. This antibody detected 60-70 kDa fully glycosylated, matured GLUT2 and a nonglycosylated form of GLUT2 around 38-45 kDa. (9354799, 12101013)

Bemerkenswerte Veröffentlichungen

Verfasser	Pubmed ID	Journal	Anwendung
Wei Xu	32935679	Food Funct	WB
Miao Liu	36063979	Life Sci	WB,IF
Yan Zhu	32875583	J Food Biochem	WB

Lagerung

Lagerungsbedingungen:

Bei -20°C lagern. Nach dem Versand ein Jahr lang stabil

Lagerungspuffer:

PBS mit 0.02% Natriumazid und 50% Glycerin pH 7.3.

Aliquotieren ist nicht notwendig bei -20°C Lagerung

*** 20ul-Größen enthalten 0.1% BSA

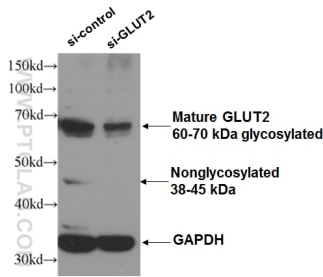
For technical support and original validation data for this product please contact:

T: 1 (888) 4PTGLAB (1-888-478-4522) (toll free
in USA), or 1(312) 455-8498 (outside USA)

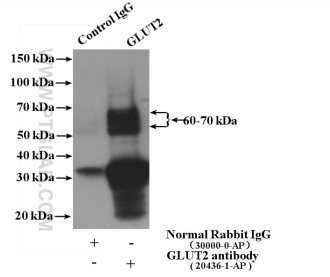
E: proteintech@ptglab.com
W: ptglab.com

This product is exclusively available under Proteintech Group brand and is not available to purchase from any other manufacturer.

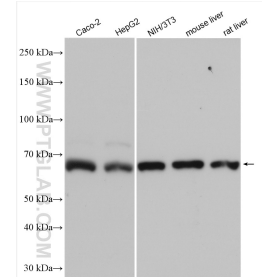
Ausgewählte Validierungsdaten



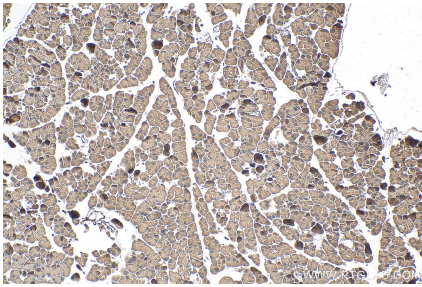
WB result of GLUT2 antibody (20436-1-AP, 1:300) with si-Control and si-GLUT2 transfected HEK 293 cells.



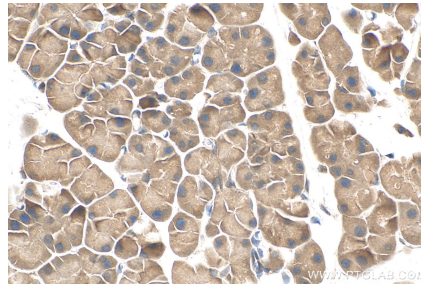
IP Result of anti-GLUT2 (IP:20436-1-AP, 4µg; Detection:20436-1-AP 1:1000) with mouse kidney tissue lysate 4000µg.



Various lysates were subjected to SDS PAGE followed by western blot with 20436-1-AP (GLUT2 antibody) at dilution of 1:1500 incubated at room temperature for 1.5 hours.



Immunohistochemical analysis of paraffin-embedded mouse pancreas tissue slide using 20436-1-AP (GLUT2 antibody) at dilution of 1:200 (under 10x lens). Heat mediated antigen retrieval with Tris-EDTA buffer (pH 9.0).



Immunohistochemical analysis of paraffin-embedded mouse pancreas tissue slide using 20436-1-AP (GLUT2 antibody) at dilution of 1:200 (under 40x lens). Heat mediated antigen retrieval with Tris-EDTA buffer (pH 9.0).