

Nur für Forschungszwecke

C5orf44 Polyklonaler Antikörper

Katalog-Nr.: 20444-1-AP



Allgemeine Informationen

Katalog-Nr.: 20444-1-AP	GenBank-Zugangsnummer: BC012006	Reinigungsmethode: Antigen-Affinitätsreinigung
Größe: 150ul, Konzentration: 650 µg/ml von Nanodrop und 373 µg/ml durch die Bradford-Methode mit BSA als Standard;	GeneID (NCBI): 80006	Empfohlene Verdünnungen: WB 1:500-1:1000 IHC 1:20-1:200 IF 1:20-1:200
Wirt: Kaninchen	Vollständiger Name: chromosome 5 open reading frame 44	
Isotyp: IgG	Berechnete Masse: 417 aa, 47 kDa	
Immunogen Katalognummer: AG14267	Beobachtete Masse: 47 kDa	

Anwendungen

Geprüfte Anwendungen: IF, IHC, WB, ELISA	Positivkontrollen: WB : HEK-293-Zellen, HeLa-Zellen
Getestete Reaktivität: Human, Maus, Ratte	IHC : humanes Nierengewebe, humanes Hodengewebe
Hinweis-IHC: Antigenmaskierung mit TE-Puffer pH 9,0 empfohlen. (*) Wahlweise kann die Antigenmaskierung auch mit Citratpuffer pH 6,0 erfolgen.	IF : HEK-293-Zellen,

Hintergrundinformationen

The function of C5orf44 has not been widely studied, and is yet to be fully elucidated. The MW of this protein is 47 kDa, and this antibody specially recognises the 47 kDa protein.

Lagerung

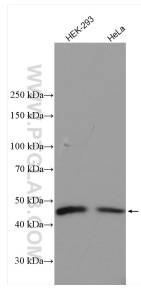
Lagerungsbedingungen:
Bei -20°C lagern. Nach dem Versand ein Jahr lang stabil
Lagerungspuffer:
PBS mit 0.02% Natriumazid und 50% Glycerin pH 7.3.
Aliquotieren ist nicht notwendig bei -20°C Lagerung

*** 20ul-Größen enthalten 0.1% BSA

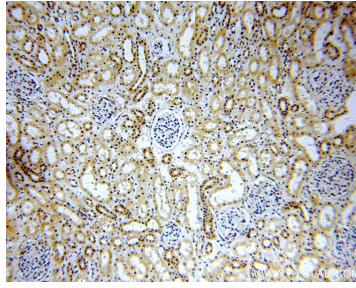
For technical support and original validation data for this product please contact:
T: 1 (888) 4PTGLAB (1-888-478-4522) (toll free in USA), or 1(312) 455-8498 (outside USA)
E: proteintech@ptglab.com
W: ptglab.com

This product is exclusively available under Proteintech Group brand and is not available to purchase from any other manufacturer.

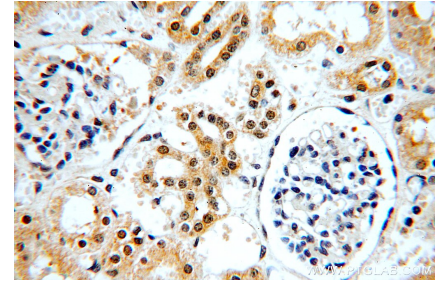
Ausgewählte Validierungsdaten



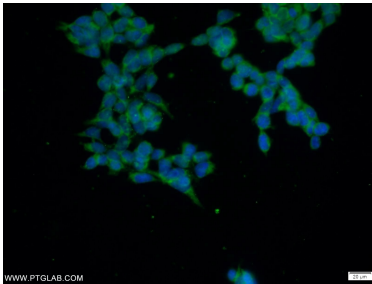
Various lysates were subjected to SDS PAGE followed by western blot with 20444-1-AP (C5orf44 antibody) at dilution of 1:800 incubated at room temperature for 1.5 hours.



Immunohistochemical analysis of paraffin-embedded human kidney using 20444-1-AP (C5orf44 antibody) at dilution of 1:50 (under 10x lens).



Immunohistochemical analysis of paraffin-embedded human kidney using 20444-1-AP (C5orf44 antibody) at dilution of 1:50 (under 40x lens).



Immunofluorescent analysis of HEK-293 cells using 20444-1-AP (C5orf44 antibody) at dilution of 1:50 and Alexa Fluor 488-conjugated AffiniPure Goat Anti-Rabbit IgG(H+L).