

Allgemeine Informationen

Katalog-Nr.: 20446-1-AP	GenBank-Zugangsnummer: BC005871	Reinigungsmethode: Antigen-Affinitätsreinigung
Größe: 150ul , Konzentration: 450 µg/ml von Nanodrop und 260 µg/ml durch die Bradford-Methode mit BSA als Standard;	GeneID (NCBI): 84293	Empfohlene Verdünnungen: WB 1:200-1:1000 IHC 1:50-1:500 IF 1:20-1:200
Wirt: Kaninchen	Vollständiger Name: chromosome 10 open reading frame 58	
Isotyp: IgG	Berechnete Masse: 229 aa, 26 kDa	
Immunogen Katalognummer: AG14272	Beobachtete Masse: 24-30 kDa	

Anwendungen

Geprüfte Anwendungen: IF, IHC, WB, ELISA	Positivkontrollen: WB : ROS1728-Zellen, IHC : humanes Hautgewebe, IF : ROS1728-Zellen,
Getestete Reaktivität: Human, Ratte	
Hinweis-IHC: Antigenmaskierung mit TE-Puffer pH 9,0 empfohlen. (*) Wahlweise kann die Antigenmaskierung auch mit Citratpuffer pH 6,0 erfolgen.	

Hintergrundinformationen

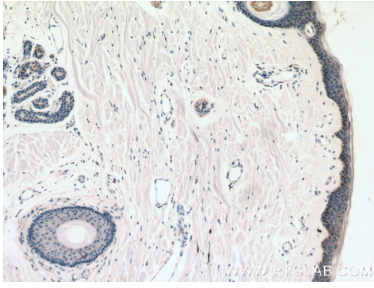
C10orf58, also name as FAM213A and PAMM, is involved in redox regulation of the cell. It acts as an antioxidant. C10orf58 inhibits TNFSF11-induced NFKB1 and JUN activation and osteoclast differentiation. It may affect bone resorption and help to maintain bone mass. The MW of C10orf58 is 24-30 kDa.

Lagerung

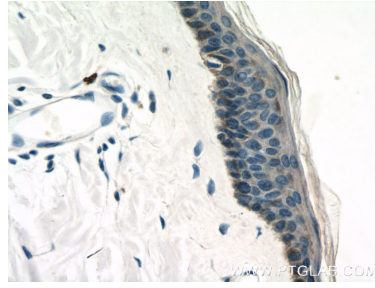
Lagerungsbedingungen:
Bei -20°C lagern. Nach dem Versand ein Jahr lang stabil
Lagerungspuffer:
PBS mit 0.02% Natriumazid und 50% Glycerin pH 7.3.
Aliquotieren ist nicht notwendig bei -20°C Lagerung

*** 20ul-Größen enthalten 0.1% BSA

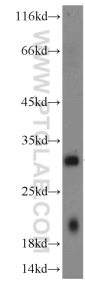
Ausgewählte Validierungsdaten



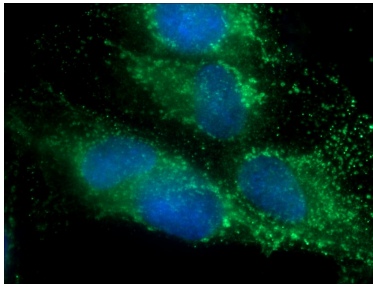
Immunohistochemical analysis of paraffin-embedded human skin tissue slide using 20446-1-AP (C10orf58 antibody) at dilution of 1:200 (under 10x lens).



Immunohistochemical analysis of paraffin-embedded human skin tissue slide using 20446-1-AP (C10orf58 antibody) at dilution of 1:200 (under 40x lens).



ROS1728 cells were subjected to SDS PAGE followed by western blot with 20446-1-AP (C10orf58 Antibody) at dilution of 1:300 incubated at room temperature for 1.5 hours.



Immunofluorescent analysis of ROS1728 cells using 20446-1-AP (C10orf58 antibody) at dilution of 1:50 and Alexa Fluor 488-conjugated AffiniPure Goat Anti-Rabbit IgG(H+L).