

Nur für Forschungszwecke

ALDH6A1 Polyklonaler Antikörper

Katalog-Nr.: 20452-1-AP

2 Publikationen



Allgemeine Informationen

Katalog-Nr.: 20452-1-AP	GenBank-Zugangsnummer: BC004909	Reinigungsmethode: Antigen-Affinitätsreinigung
Größe: 150ul, Konzentration: 400 µg/ml von Nanodrop;	GeneID (NCBI): 4329	Empfohlene Verdünnungen: WB 1:3000-1:12000 IHC 1:150-1:600
Wirt: Kaninchen	Vollständiger Name: aldehyde dehydrogenase 6 family, member A1	
Isotyp: IgG	Berechnete Masse: 535 aa, 58 kDa	
Immunogen Katalognummer: AG13879	Beobachtete Masse: 58 kDa	

Anwendungen

Geprüfte Anwendungen:

IHC, WB, ELISA

In Publikationen genannte Anwendungen:

WB

Getestete Reaktivität:

Human, Maus, Ratte

Zitierte Arten:

Human

Hinweis-IHC: Antigendemaskierung mit TE-Puffer pH 9,0 empfohlen. (*) Wahlweise kann die Antigendemaskierung auch mit Citratpuffer pH 6,0 erfolgen.

Positivkontrollen:

WB: Rattenlebergewebe, HEK-293-Zellen, Mausherzgewebe, Mauslebergewebe, Mausnierengewebe, Rattennierengewebe

IHC: humanes Lebergewebe, humanes Leberzirrhosegewebe, humanes Nierengewebe

Hintergrundinformationen

Bemerkenswerte Veröffentlichungen

Verfasser	Pubmed ID	Journal	Anwendung
Sven Wach	31878355	Cancers (Basel)	WB
Matthias Höllerhage	35481270	Front Neurol	WB

Lagerung

Lagerungsbedingungen:

Bei -20°C lagern. Nach dem Versand ein Jahr lang stabil

Lagerungspuffer:

PBS mit 0.02% Natriumazid und 50% Glycerin pH 7.3.

Aliquotieren ist nicht notwendig bei -20°C Lagerung

*** 20ul-Größen enthalten 0.1% BSA

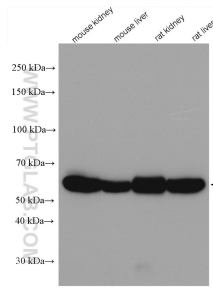
For technical support and original validation data for this product please contact:

T: 1 (888) 4PTGLAB (1-888-478-4522) (toll free in USA), or 1(312) 455-8498 (outside USA)

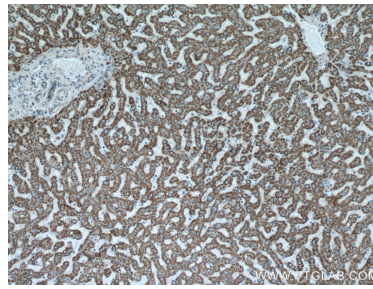
E: proteintech@ptglab.com
W: ptglab.com

This product is exclusively available under Proteintech Group brand and is not available to purchase from any other manufacturer.

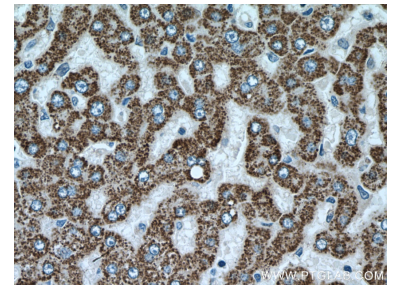
Ausgewählte Validierungsdaten



Various lysates were subjected to SDS PAGE followed by western blot with 20452-1-AP (ALDH6A1 antibody) at dilution of 1:6000 incubated at room temperature for 1.5 hours.



Immunohistochemical analysis of paraffin-embedded human liver tissue slide using 20452-1-AP (ALDH6A1 antibody) at dilution of 1:300 (under 10x lens).



Immunohistochemical analysis of paraffin-embedded human liver tissue slide using 20452-1-AP (ALDH6A1 antibody) at dilution of 1:300 (under 40x lens).