

Nur für Forschungszwecke

# LRRC41 Polyklonaler Antikörper

Katalog-Nr.: 20457-1-AP



## Allgemeine Informationen

<b>Katalog-Nr.:</b> 20457-1-AP	<b>GenBank-Zugangsnummer:</b> BC004953	<b>Reinigungsmethode:</b> Antigen-Affinitätsreinigung
<b>Größe:</b> 150ul, Konzentration: 133 µg/ml durch die Bradford-Methode mit BSA als Standard;	<b>GeneID (NCBI):</b> 10489	<b>Empfohlene Verdünnungen:</b> WB 1:200-1:1000 IHC 1:20-1:200
<b>Wirt:</b> Kaninchen	<b>Vollständiger Name:</b> leucine rich repeat containing 41	
<b>Isotyp:</b> IgG	<b>Berechnete Masse:</b> 812 aa, 87 kDa	
<b>Immunogen Katalognummer:</b> AG14266	<b>Beobachtete Masse:</b> 80-90 kDa	

## Anwendungen

<b>Geprüfte Anwendungen:</b> IHC, WB, ELISA	<b>Positivkontrollen:</b> WB : humanes Hirngewebe, IHC : humanes Hodengewebe, humanes Lebergewebe
<b>Getestete Reaktivität:</b> Human, Maus, Ratte	
<b>Hinweis-IHC: Antigendemaskierung mit TE-Puffer pH 9,0 empfohlen. (*) Wahlweise kann die Antigendemaskierung auch mit Citratpuffer pH 6,0 erfolgen.</b>	

## Hintergrundinformationen

### Lagerung

**Lagerungsbedingungen:**  
Bei -20°C lagern. Nach dem Versand ein Jahr lang stabil

**Lagerungspuffer:**  
PBS mit 0.02% Natriumazid und 50% Glycerin pH 7.3.

Aliquotieren ist nicht notwendig bei -20°C Lagerung

\*\*\* 20ul-Größen enthalten 0.1% BSA

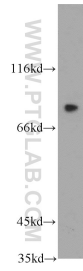
For technical support and original validation data for this product please contact:

T: 1 (888) 4PTGLAB (1-888-478-4522) (toll free  
in USA), or 1(312) 455-8498 (outside USA)

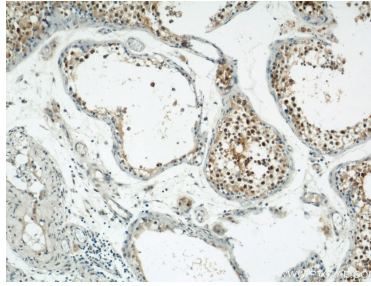
E: proteintech@ptglab.com  
W: ptglab.com

This product is exclusively available under Proteintech Group brand and is not available to purchase from any other manufacturer.

## Ausgewählte Validierungsdaten



human brain tissue were subjected to SDS PAGE followed by western blot with 20457-1-AP (LRRC41 antibody) at dilution of 1:100 incubated at room temperature for 1.5 hours.



Immunohistochemical analysis of paraffin-embedded human testis using 20457-1-AP (LRRC41 antibody) at dilution of 1:50 (under 10x lens).