

Nur für Forschungszwecke

# INF2 Polyklonaler Antikörper

Katalog-Nr.:20466-1-AP

Vorgestelltes Produkt

26 Publikationen



## Allgemeine Informationen

Katalog-Nr.:  
20466-1-AP

Größe:  
150ul, Konzentration: 600 µg/ml von  
Nanodrop und 347 µg/ml durch die  
Bradford-Methode mit BSA als  
Standard;

Wirt:  
Kaninchen

Isotyp:  
IgG

Immunogen Katalognummer:  
AG14302

GenBank-Zugangsnummer:  
BC008756

GeneID (NCBI):  
64423

Vollständiger Name:  
inverted formin, FH2 and WH2  
domain containing

Berechnete Masse:  
1249 aa, 136 kDa

Beobachtete Masse:  
180-200 kDa

Reinigungsmethode:

Antigen-Affinitätsreinigung

Empfohlene Verdünnungen:

WB 1:1000-1:4000  
IP 0.5-4.0 µg für IP und 1:500-1:1000  
für WB  
IHC 1:20-1:200  
IF 1:20-1:200

## Anwendungen

Geprüfte Anwendungen:

IF, IHC, IP, WB, ELISA

In Publikationen genannte Anwendungen:

CoIP, IF, IHC, WB

Getestete Reaktivität:

Human, Maus

Zitierte Arten:

Human, Maus, Zebrafisch

**Hinweis-IHC: Antigendemaskierung mit TE-Puffer pH 9,0 empfohlen. (\*) Wahlweise kann die Antigendemaskierung auch mit Citratpuffer pH 6,0 erfolgen.**

Positivkontrollen:

WB : A431-Zellen, HeLa-Zellen, Maushirngewebe, NIH/3T3-Zellen

IP : NIH/3T3-Zellen,

IHC : humanes Nierengewebe,

IF : NIH/3T3-Zellen,

## Hintergrundinformationen

INF2 is a member of the formin family of actin-regulating proteins. INF2 is peripherally bound to the cytoplasmic face of the endoplasmic reticulum (ER). Mutations in the formin gene INF2 cause focal segmental glomerulosclerosis. The predicted MW of INF2 is around 136 kDa, while higher molecular mass from 140-200 kDa has been reported in literature (26383224,20493814,19366733).

## Bemerkenswerte Veröffentlichungen

Verfasser	Pubmed ID	Journal	Anwendung
Zhanwei Zhang	30267803	Int J Biochem Cell Biol	WB
Pantipa Tonsawan	31553647	Am J Physiol Cell Physiol	WB
Hiroshi Tamura	26383224	Nephrology (Carlton)	WB, IF

## Lagerung

Lagerungsbedingungen:

Bei -20°C lagern. Nach dem Versand ein Jahr lang stabil

Lagerungspuffer:

PBS mit 0.02% Natriumazid und 50% Glycerin pH 7.3.

Aliquotieren ist nicht notwendig bei -20°C Lagerung

\*\*\* 20ul-Größen enthalten 0.1% BSA

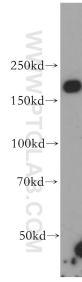
For technical support and original validation data for this product please contact:

T: 1 (888) 4PTGLAB (1-888-478-4522) (toll free in USA), or 1(312) 455-8498 (outside USA)

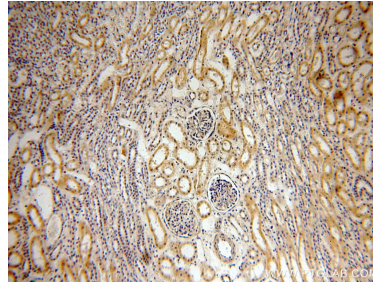
E: proteintech@ptglab.com  
W: ptglab.com

This product is exclusively available under Proteintech Group brand and is not available to purchase from any other manufacturer.

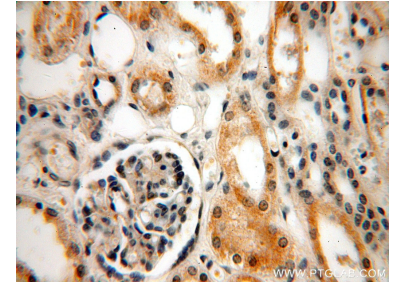
## Ausgewählte Validierungsdaten



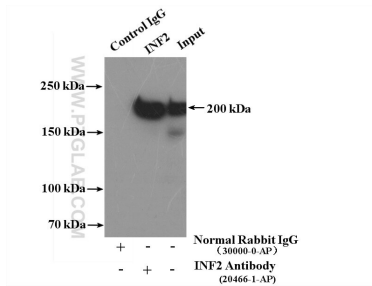
A431 cells were subjected to SDS PAGE followed by western blot with 20466-1-AP (INF2 antibody) at dilution of 1:500 incubated at room temperature for 1.5 hours.



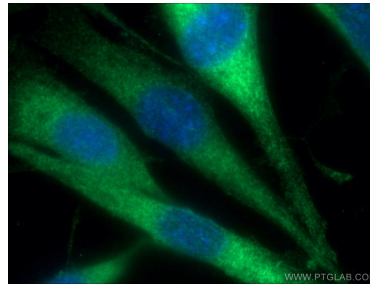
Immunohistochemical analysis of paraffin-embedded human kidney using 20466-1-AP (INF2 antibody) at dilution of 1:100 (under 10x lens).



Immunohistochemical analysis of paraffin-embedded human kidney using 20466-1-AP (INF2 antibody) at dilution of 1:100 (under 40x lens).



IP Result of anti-INF2 (IP:20466-1-AP, 4ug; Detection:20466-1-AP 1:500) with NIH/3T3 cells lysate 4000ug.



Immunofluorescent analysis of (-20°C Ethanol) fixed NIH/3T3 cells using 20466-1-AP (INF2 antibody) at dilution of 1:50 and Alexa Fluor 488-conjugated AffiniPure Goat Anti-Rabbit IgG(H+L).