

Nur für Forschungszwecke

RAE1 Polyklonaler Antikörper

Katalog-Nr.: 20491-1-AP

2 Publikationen



Allgemeine Informationen

Katalog-Nr.: 20491-1-AP	GenBank-Zugangsnummer: BC103754	Reinigungsmethode: Antigen-Affinitätsreinigung
Größe: 150ul, Konzentration: 350 µg/ml von Nanodrop und 273 µg/ml durch die Bradford-Methode mit BSA als Standard;	GeneID (NCBI): 8480	Empfohlene Verdünnungen: WB 1:500-1:2000 IHC 1:50-1:500 IF 1:50-1:500
Wirt: Kaninchen	Vollständiger Name: RAE1 RNA export 1 homolog (S. pombe)	
Isotyp: IgG	Berechnete Masse: 368 aa, 41 kDa	
Immunogen Katalognummer: AG12102	Beobachtete Masse: 41 kDa	

Anwendungen

Geprüfte Anwendungen: IF, IHC, WB, ELISA	Positivkontrollen: WB : BxPC-3-Zellen, HEK-293-Zellen, HepG2-Zellen IHC : humanes Hodengewebe, IF : HepG2-Zellen,
In Publikationen genannte Anwendungen: IF, IHC, WB	
Getestete Reaktivität: Human	
Zitierte Arten: Human	
Hinweis-IHC: Antigenmaskierung mit TE-Puffer pH 9,0 empfohlen. (*) Wahlweise kann die Antigenmaskierung auch mit Citratpuffer pH 6,0 erfolgen.	

Hintergrundinformationen

Bemerkenswerte Veröffentlichungen

Verfasser	Pubmed ID	Journal	Anwendung
Tianyu Wu	36395215	Science	IF
Yuta Kobayashi	34008277	Cancer Sci	WB IHC

Lagerung

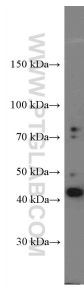
Lagerungsbedingungen:
Bei -20°C lagern. Nach dem Versand ein Jahr lang stabil
Lagerungspuffer:
PBS mit 0.02% Natriumazid und 50% Glycerin pH 7.3.
Aliquotieren ist nicht notwendig bei -20°C Lagerung

*** 20ul-Größen enthalten 0.1% BSA

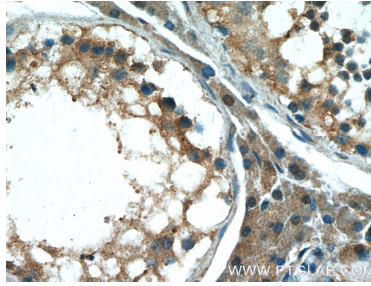
For technical support and original validation data for this product please contact:
T: 1 (888) 4PTGLAB (1-888-478-4522) (toll free in USA), or 1(312) 455-8498 (outside USA)
E: proteintech@ptglab.com
W: ptglab.com

This product is exclusively available under Proteintech Group brand and is not available to purchase from any other manufacturer.

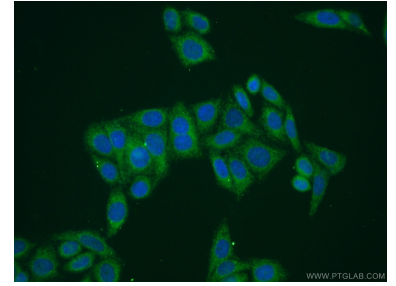
Ausgewählte Validierungsdaten



BxPC-3 cells were subjected to SDS PAGE followed by western blot with 20491-1-AP (RAE1 Antibody) at dilution of 1:1000 incubated at room temperature for 1.5 hours.



Immunohistochemical analysis of paraffin-embedded human testis tissue slide using 20491-1-AP (RAE1 Antibody) at dilution of 1:200 (under 40x lens).



Immunofluorescent analysis of (-20°C Ethanol) fixed HepG2 cells using 20491-1-AP (RAE1 antibody) at dilution of 1:50 and Alexa Fluor 488-conjugated AffiniPure Goat Anti-Rabbit IgG(H+L).