

Nur für Forschungszwecke

STARD3NL Polyklonaler Antikörper

Katalog-Nr.: 20502-1-AP

Vorgestelltes Produkt

1 Publikationen



Allgemeine Informationen

Katalog-Nr.:
20502-1-AP

Größe:

150ul, Konzentration: 900 µg/ml von
Nanodrop und 507 µg/ml durch die
Bradford-Methode mit BSA als
Standard;

Wirt:

Kaninchen

Isotyp:

IgG

Immunogen Katalognummer:
AG14273

GenBank-Zugangsnummer:

BC005959

GeneID (NCBI):

83930

Vollständiger Name:

STARD3 N-terminal like

Berechnete Masse:

234 aa, 27 kDa

Beobachtete Masse:

27 kDa

Reinigungsmethode:

Antigen-Affinitätsreinigung

Empfohlene Verdünnungen:

WB 1:1000-1:4000

IP 0.5-4.0 µg für IP und 1:500-1:1000

für WB

IHC 1:20-1:200

IF 1:20-1:200

Anwendungen

Geprüfte Anwendungen:

IF, IHC, IP, WB, ELISA

In Publikationen genannte Anwendungen:

WB

Getestete Reaktivität:

Human, Maus, Ratte

Zitierte Arten:

Human, Maus

**Hinweis-IHC: Antigendemaskierung mit TE-
Puffer pH 9,0 empfohlen. (*) Wahlweise
kann die Antigendemaskierung auch mit
Citratpuffer pH 6,0 erfolgen.**

Positivkontrollen:

WB: U2OS-Zellen, HEK-293-Zellen,
Mausnierengewebe

IP: HEK-293-Zellen,

IHC: humanes Mammakarzinomgewebe,

IF: HEK-293-Zellen,

Hintergrundinformationen

Bemerkenswerte Veröffentlichungen

Verfasser

Yuexin Xu

Pubmed ID

35098646

Journal

J Cell Mol Med

Anwendung

WB

Lagerung

Lagerungsbedingungen:

Bei -20°C lagern. Nach dem Versand ein Jahr lang stabil

Lagerungspuffer:

PBS mit 0.02% Natriumazid und 50% Glycerin pH 7.3.

Aliquotieren ist nicht notwendig bei -20°C Lagerung

*** 20ul-Größen enthalten 0.1% BSA

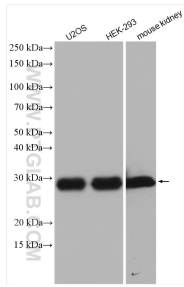
For technical support and original validation data for this product please contact:

T: 1 (888) 4PTGLAB (1-888-478-4522) (toll free
in USA), or 1(312) 455-8498 (outside USA)

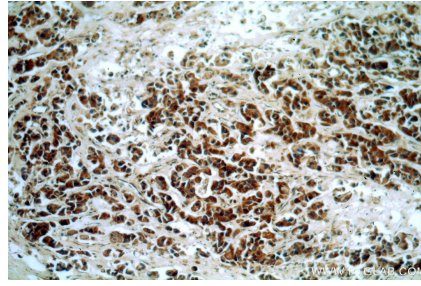
E: proteintech@ptglab.com
W: ptglab.com

This product is exclusively available under Proteintech
Group brand and is not available to purchase from any
other manufacturer.

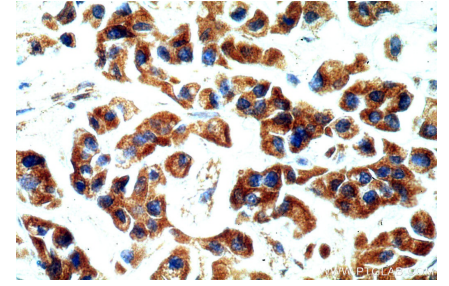
Ausgewählte Validierungsdaten



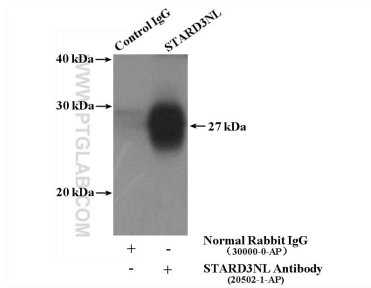
Various lysates were subjected to SDS PAGE followed by western blot with 20502-1-AP (STARD3NL antibody) at dilution of 1:2000 incubated at room temperature for 1.5 hours.



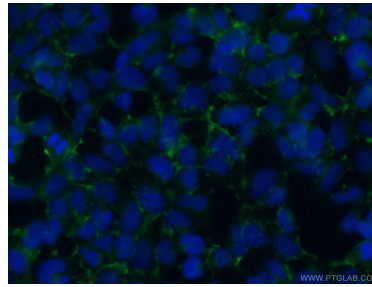
Immunohistochemical analysis of paraffin-embedded human breast cancer using 20502-1-AP (STARD3NL antibody) at dilution of 1:100 (under 10x lens).



Immunohistochemical analysis of paraffin-embedded human breast cancer using 20502-1-AP (STARD3NL antibody) at dilution of 1:100 (under 40x lens).



IP Result of anti-STARD3NL (IP:20502-1-AP, 4ug; Detection:20502-1-AP 1:500) with HEK-293 cells lysate 3200ug.



Immunofluorescent analysis of (10% Formaldehyde) fixed HEK-293 cells using 20502-1-AP (STARD3NL antibody) at dilution of 1:50 and Alexa Fluor 488-conjugated AffiniPure Goat Anti-Rabbit IgG(H+L).