

Nur für Forschungszwecke

ARMC10 Polyklonaler Antikörper

Katalog-Nr.:20506-1-AP

1 Publikationen



Allgemeine Informationen

Katalog-Nr.:
20506-1-AP

Größe:

150ul , Konzentration: 350 µg/ml von
Nanodrop und 200 µg/ml durch die
Bradford-Methode mit BSA als
Standard;

Wirt:

Kaninchen

Isotyp:

IgG

Immunogen Katalognummer:

AG14313

GenBank-Zugangsnummer:

BC003586

GeneID (NCBI):

83787

Vollständiger Name:

armadillo repeat containing 10

Berechnete Masse:

343 aa, 38 kDa

Beobachtete Masse:

31-37 kDa

Reinigungsmethode:

Antigen-Affinitätsreinigung

Empfohlene Verdünnungen:

WB 1:500-1:3000

IP 0.5-4.0 ug für IP und 1:500-1:1000

für WB

IHC 1:20-1:200

IF 1:50-1:500

Anwendungen

Geprüfte Anwendungen:

IF, IHC, IP, WB, ELISA

In Publikationen genannte Anwendungen:

IP, WB

Getestete Reaktivität:

Human, Maus, Ratte

Zitierte Arten:

Human

**Hinweis-IHC: Antigendemaskierung mit TE-
Puffer pH 9,0 empfohlen. (*) Wahlweise
kann die Antigendemaskierung auch mit
Citratpuffer pH 6,0 erfolgen.**

Positivkontrollen:

WB : A431-Zellen, HEK-293-Zellen, HepG2-Zellen,
Maushirngewebe, Mauslebergewebe

IP : A431-Zellen,

IHC : humanes Plazenta-Gewebe,

IF : HepG2-Zellen, A431-Zellen

Hintergrundinformationen

Bemerkenswerte Veröffentlichungen

Verfasser

R Serrat

Pubmed ID

24722288

Journal

Cell Death Dis

Anwendung

WB,IP

Lagerung

Lagerungsbedingungen:

Bei -20°C lagern. Nach dem Versand ein Jahr lang stabil

Lagerungspuffer:

PBS mit 0.02% Natriumazid und 50% Glycerin pH 7.3.

Aliquotieren ist nicht notwendig bei -20°C Lagerung

*** 20ul-Größen enthalten 0.1% BSA

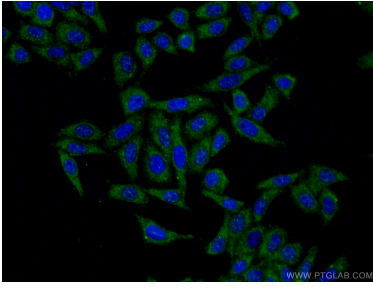
For technical support and original validation data for this product please contact:

T: 1 (888) 4PTGLAB (1-888-478-4522) (toll free
in USA), or 1(312) 455-8498 (outside USA)

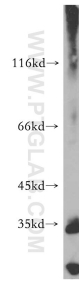
E: proteintech@ptglab.com
W: ptglab.com

This product is exclusively available under Proteintech Group brand and is not available to purchase from any other manufacturer.

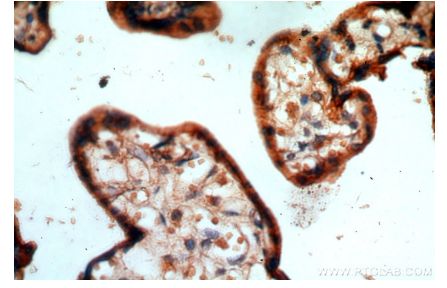
Ausgewählte Validierungsdaten



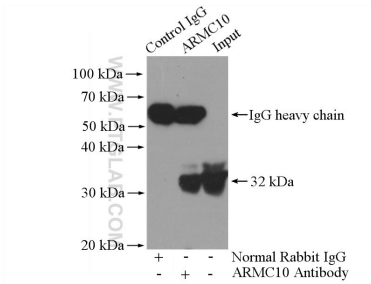
Immunofluorescent analysis of (-20°C Ethanol) fixed HepG2 cells using 20506-1-AP (ARMC10 antibody) at dilution of 1:100 and CoraLite488-Conjugated AffiniPure Goat Anti-Rabbit IgG(H+L).



A431 cells were subjected to SDS PAGE followed by western blot with 20506-1-AP (ARMC10 antibody) at dilution of 1:500 incubated at room temperature for 1.5 hours.



Immunohistochemical analysis of paraffin-embedded human placenta using 20506-1-AP (ARMC10 antibody) at dilution of 1:100 (under 40x lens).



IP Result of anti-ARMC10 (IP:20506-1-AP, 4ug; Detection:20506-1-AP 1:500) with A431 cells lysate 1600ug.