

Nur für Forschungszwecke

WDR6 Polyklonaler Antikörper

Katalog-Nr.:20508-1-AP



Allgemeine Informationen

Katalog-Nr.:
20508-1-AP

Größe:
150ul, Konzentration: 300 µg/ml von
Nanodrop und 253 µg/ml durch die
Bradford-Methode mit BSA als
Standard;

Wirt:
Kaninchen

Isotyp:
IgG

Immunogen Katalognummer:
AG14316

GenBank-Zugangsnummer:
BC002826

GeneID (NCBI):
11180

Vollständiger Name:
WD repeat domain 6

Berechnete Masse:
1121 aa, 122 kDa

Beobachtete Masse:
122 kDa

Reinigungsmethode:
Antigen-Affinitätsreinigung

Empfohlene Verdünnungen:
WB 1:500-1:1000
IF 1:10-1:100

Anwendungen

Geprüfte Anwendungen:
IF, WB, ELISA

Getestete Reaktivität:
Human, Maus, Ratte

Positivkontrollen:

WB : HeLa-Zellen,
IF : HepG2-Zellen,

Hintergrundinformationen

Lagerung

Lagerungsbedingungen:

Bei -20°C lagern. Nach dem Versand ein Jahr lang stabil

Lagerungspuffer:

PBS mit 0.02% Natriumazid und 50% Glycerin pH 7.3.

Aliquotieren ist nicht notwendig bei -20°C Lagerung

***** 20ul-Größen enthalten 0.1% BSA**

For technical support and original validation data for this product please contact:

T: 1 (888) 4PTGLAB (1-888-478-4522) (toll free
in USA), or 1(312) 455-8498 (outside USA)

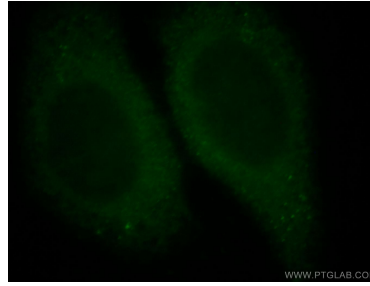
E: proteintech@ptglab.com
W: ptglab.com

This product is exclusively available under Proteintech Group brand and is not available to purchase from any other manufacturer.

Ausgewählte Validierungsdaten



HeLa cells were subjected to SDS PAGE followed by western blot with 20508-1-AP (WDR6 antibody) at dilution of 1:500 incubated at room temperature for 1.5 hours.



Immunofluorescent analysis of HepG2 cells, using WDR6 antibody 20508-1-AP at 1:25 dilution and FITC- labeled goat anti-Rabbit IgG (green).