

Nur für Forschungszwecke

WIPF2 Polyklonaler Antikörper

Katalog-Nr.: 20512-1-AP



Allgemeine Informationen

Katalog-Nr.:
20512-1-AP

Größe:
150ul, Konzentration: 733 µg/ml
durch die Bradford-Methode mit BSA
als Standard;

Wirt:
Kaninchen

Isotyp:
IgG

Immunogen Katalognummer:
AG14330

GenBank-Zugangsnummer:
BC065551

GeneID (NCBI):
147179

Vollständiger Name:
WAS/WASL interacting protein
family, member 2

Berechnete Masse:
440 aa, 46 kDa

Beobachtete Masse:
46-50 kDa

Reinigungsmethode:

Antigen-Affinitätsreinigung

Empfohlene Verdünnungen:

WB 1:500-1:2000

IHC 1:50-1:500

Anwendungen

Geprüfte Anwendungen:

IHC, WB, ELISA

Getestete Reaktivität:

Human, Maus, Ratte

Hinweis-IHC: Antigendemaskierung mit TE-Puffer pH 9,0 empfohlen. (*) Wahlweise kann die Antigendemaskierung auch mit Citratpuffer pH 6,0 erfolgen.

Positivkontrollen:

WB: Maushirngewebe, Maus-Kolongewebe

IHC: humanes Mammakarzinomgewebe, humanes Leberkarzinomgewebe

Hintergrundinformationen

Lagerung

Lagerungsbedingungen:

Bei -20°C lagern. Nach dem Versand ein Jahr lang stabil

Lagerungspuffer:

PBS mit 0.02% Natriumazid und 50% Glycerin pH 7.3.

Aliquotieren ist nicht notwendig bei -20°C Lagerung

*** 20ul-Größen enthalten 0.1% BSA

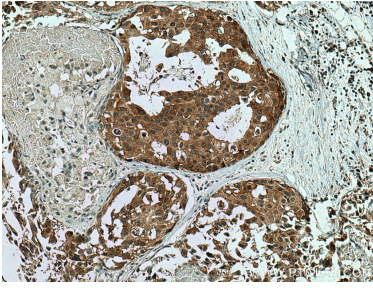
For technical support and original validation data for this product please contact:

T: 1 (888) 4PTGLAB (1-888-478-4522) (toll free
in USA), or 1(312) 455-8498 (outside USA)

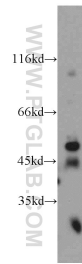
E: proteintech@ptglab.com
W: ptglab.com

This product is exclusively available under Proteintech Group brand and is not available to purchase from any other manufacturer.

Ausgewählte Validierungsdaten



Immunohistochemical analysis of paraffin-embedded human breast cancer tissue slide using 20512-1-AP (WIPF2 antibody) at dilution of 1:200 (under 10x lens). Heat mediated antigen retrieval with Tris-EDTA buffer (pH 9.0).



mouse brain tissue were subjected to SDS PAGE followed by western blot with 20512-1-AP (WIPF2 antibody) at dilution of 1:500 incubated at room temperature for 1.5 hours.