

Nur für Forschungszwecke

# SPON2 Polyklonaler Antikörper

Katalog-Nr.:20513-1-AP

Vorgestelltes Produkt

4 Publikationen



## Allgemeine Informationen

<b>Katalog-Nr.:</b> 20513-1-AP	<b>GenBank-Zugangsnummer:</b> BC002707	<b>Reinigungsmethode:</b> Antigen-Affinitätsreinigung
<b>Größe:</b> 150ul , Konzentration: 550 µg/ml von Nanodrop und 413 µg/ml durch die Bradford-Methode mit BSA als Standard;	<b>GeneID (NCBI):</b> 10417	<b>Empfohlene Verdünnungen:</b> WB 1:500-1:1000 IHC 1:50-1:500
<b>Wirt:</b> Kaninchen	<b>Vollständiger Name:</b> spondin 2, extracellular matrix protein	
<b>Isotyp:</b> IgG	<b>Berechnete Masse:</b> 331 aa, 36 kDa	
<b>Immunogen Katalognummer:</b> AG14337	<b>Beobachtete Masse:</b> 38 kDa	

## Anwendungen

<b>Geprüfte Anwendungen:</b> IHC, WB,ELISA	<b>Positivkontrollen:</b> WB : LNCaP-Zellen,
<b>In Publikationen genannte Anwendungen:</b> IF, IHC, WB	<b>IHC :</b> humanes Prostatakarzinomgewebe, humanes Prostatahyperplasie-Gewebe
<b>Getestete Reaktivität:</b> Human	
<b>Zitierte Arten:</b> Human, Maus	
<b>Hinweis-IHC: Antigendemaskierung mit TE-Puffer pH 9,0 empfohlen. (*) Wahlweise kann die Antigendemaskierung auch mit Citratpuffer pH 6,0 erfolgen.</b>	

## Hintergrundinformationen

SPON2 (Spondin 2), also known as Mindin, is a member of the F-spondin family of secreted extracellular matrix proteins. This protein has been implicated in axon guidance, immune response and adhesion. SPON2 is essential in the initiation of the innate immune response and represents a unique pattern-recognition molecule in the ECM for microbial pathogens (PMID: 14691481). It also functions as an integrin ligand for inflammatory cell recruitment and T-cell priming (PMID: 19153605). Besides, SPON2 has been reported as a prognostic biomarker for ovarian and prostate cancer (PMID: 17490732; 22615945; 23665271).

## Bemerkenswerte Veröffentlichungen

Verfasser	Pubmed ID	Journal	Anwendung
Haoming Lu	31691494	J Cell Mol Med	WB
Jianlei Zhang	34136486	Front Cell Dev Biol	IHC
Nan Li	32974343	Front Cell Dev Biol	WB,IF

## Lagerung

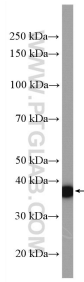
**Lagerungsbedingungen:**  
Bei -20°C lagern. Nach dem Versand ein Jahr lang stabil  
**Lagerungspuffer:**  
PBS mit 0.02% Natriumazid und 50% Glycerin pH 7.3.  
Aliquotieren ist nicht notwendig bei -20°C Lagerung

\*\*\* 20ul-Größen enthalten 0.1% BSA

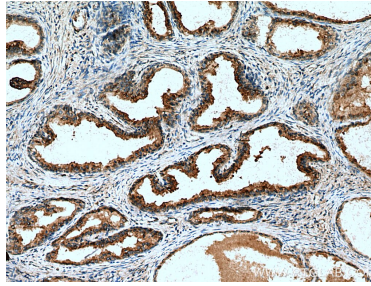
For technical support and original validation data for this product please contact:  
T: 1 (888) 4PTGLAB (1-888-478-4522) (toll free in USA), or 1(312) 455-8498 (outside USA)  
E: proteintech@ptglab.com  
W: ptglab.com

This product is exclusively available under Proteintech Group brand and is not available to purchase from any other manufacturer.

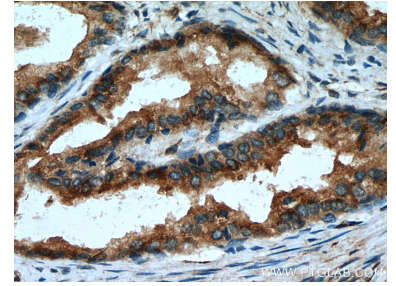
## Ausgewählte Validierungsdaten



LNCaP cells were subjected to SDS PAGE followed by western blot with 20513-1-AP (SPON2 antibody) at dilution of 1:600 incubated at room temperature for 1.5 hours.



Immunohistochemical analysis of paraffin-embedded human prostate cancer tissue slide using 20513-1-AP (SPON2 antibody) at dilution of 1:200 (under 10x lens). Heat mediated antigen retrieval with Tris-EDTA buffer (pH 9.0).



Immunohistochemical analysis of paraffin-embedded human prostate cancer tissue slide using 20513-1-AP (SPON2 antibody) at dilution of 1:200 (under 40x lens). Heat mediated antigen retrieval with Tris-EDTA buffer (pH 9.0).