

Nur für Forschungszwecke

FAM164C Polyklonaler Antikörper

Katalog-Nr.:20520-1-AP



Allgemeine Informationen

Katalog-Nr.: 20520-1-AP	GenBank-Zugangsnummer: BC004259	Reinigungsmethode: Antigen-Affinitätsreinigung
Größe: 150ul , Konzentration: 750 µg/ml von Nanodrop und 460 µg/ml durch die Bradford-Methode mit BSA als Standard;	GeneID (NCBI): 79696	Empfohlene Verdünnungen: WB 1:500-1:2000 IHC 1:20-1:200 IF 1:10-1:100
Wirt: Kaninchen	Vollständiger Name: family with sequence similarity 164, member C	
Isotyp: IgG	Berechnete Masse: 275 aa, 31 kDa	
Immunogen Katalognummer: AG14359	Beobachtete Masse: 31-36 kDa	

Anwendungen

Geprüfte Anwendungen: IF, IHC, WB, ELISA	Positivkontrollen: WB : HeLa-Zellen, C6-Zellen
Getestete Reaktivität: Human, Ratte	IHC : humanes Nierengewebe, humanes Hodengewebe
Hinweis-IHC: Antigenmaskierung mit TE-Puffer pH 9,0 empfohlen. (*) Wahlweise kann die Antigenmaskierung auch mit Citratpuffer pH 6,0 erfolgen.	IF : C6-Zellen,

Hintergrundinformationen

FAM164C, also named as ZC2HC1C or C14orf140, is a 456 amino acid protein, which contains one C2HC-type zinc finger and belongs to the ZC2HC1 family. FAM164C exists as two isoforms. The isoform1 is a 51kDa protein and isoform2 is 31kDa.

Lagerung

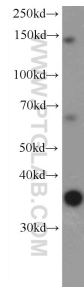
Lagerungsbedingungen:
Bei -20°C lagern. Nach dem Versand ein Jahr lang stabil
Lagerungspuffer:
PBS mit 0.02% Natriumazid und 50% Glycerin pH 7.3.
Aliquotieren ist nicht notwendig bei -20°C Lagerung

*** 20ul-Größen enthalten 0.1% BSA

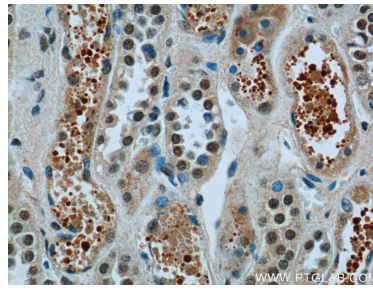
For technical support and original validation data for this product please contact:
T: 1 (888) 4PTGLAB (1-888-478-4522) (toll free in USA), or 1(312) 455-8498 (outside USA)
E: proteintech@ptglab.com
W: ptglab.com

This product is exclusively available under Proteintech Group brand and is not available to purchase from any other manufacturer.

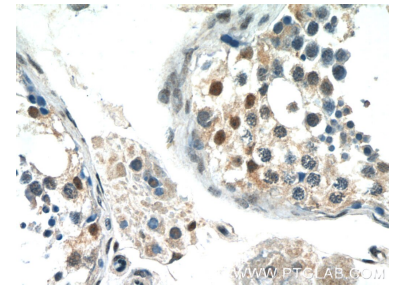
Ausgewählte Validierungsdaten



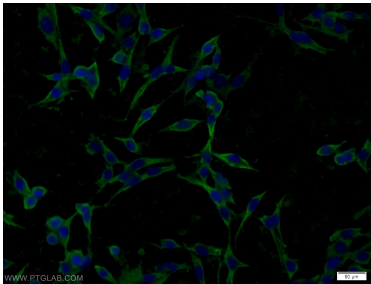
HeLa cells were subjected to SDS PAGE followed by western blot with 20520-1-AP (FAM164C Antibody) at dilution of 1:1000 incubated at room temperature for 1.5 hours.



Immunohistochemical analysis of paraffin-embedded human kidney tissue slide using 20520-1-AP (FAM164C Antibody) at dilution of 1:50 (under 40x lens).



Immunohistochemical analysis of paraffin-embedded human testis tissue slide using 20520-1-AP (FAM164C Antibody) at dilution of 1:50 (under 40x lens).



Immunofluorescent analysis of C6 cells using 20520-1-AP (FAM164C antibody) at dilution of 1:25 and Alexa Fluor 488-conjugated AffiniPure Goat Anti-Rabbit IgG(H+L).