

Nur für Forschungszwecke

Hikeshi Polyklonaler Antikörper

Katalog-Nr.:20524-1-AP

2 Publikationen



Allgemeine Informationen

Katalog-Nr.:
20524-1-AP

Größe:

150ul , Konzentration: 450 µg/ml von Nanodrop und 280 µg/ml durch die Bradford-Methode mit BSA als Standard;

Wirt:

Kaninchen

Isotyp:

IgG

Immunogen Katalognummer:
AG14376

GenBank-Zugangsnummer:

BC006476

GeneID (NCBI):

51501

Vollständiger Name:

chromosome 11 open reading frame 73

Berechnete Masse:

197 aa, 22 kDa

Beobachtete Masse:

22 kDa

Reinigungsmethode:

Antigen-Affinitätsreinigung

Empfohlene Verdünnungen:

WB 1:500-1:2000

IP 0.5-4.0 ug für IP und 1:500-1:1000

für WB

IHC 1:20-1:200

IF 1:20-1:200

Anwendungen

Geprüfte Anwendungen:

IF, IHC, IP, WB, ELISA

In Publikationen genannte Anwendungen:

IF, WB

Getestete Reaktivität:

Human, Maus, Ratte

Zitierte Arten:

Human, Maus

Hinweis-IHC: Antigendemaskierung mit TE-Puffer pH 9,0 empfohlen. (*) Wahlweise kann die Antigendemaskierung auch mit Citratpuffer pH 6,0 erfolgen.

Positivkontrollen:

WB : PC-3-Zellen, A375-Zellen, Maushirngewebe

IP : Maushirngewebe,

IHC : humanes Lungengewebe,

IF : A375-Zellen,

Hintergrundinformationen

Bemerkenswerte Veröffentlichungen

Verfasser	Pubmed ID	Journal	Anwendung
Shingo Kose	35580988	Life Sci Alliance	WB
Kohei Hattori	33535532	Medicines (Basel)	IF

Lagerung

Lagerungsbedingungen:

Bei -20°C lagern. Nach dem Versand ein Jahr lang stabil

Lagerungspuffer:

PBS mit 0.02% Natriumazid und 50% Glycerin pH 7.3.

Aliquotieren ist nicht notwendig bei -20°C Lagerung

*** 20ul-Größen enthalten 0.1% BSA

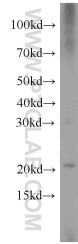
For technical support and original validation data for this product please contact:

T: 1 (888) 4PTGLAB (1-888-478-4522) (toll free in USA), or 1(312) 455-8498 (outside USA)

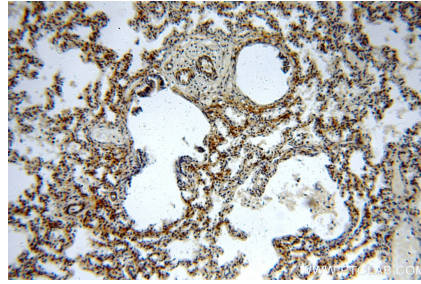
E: proteintech@ptglab.com
W: ptglab.com

This product is exclusively available under Proteintech Group brand and is not available to purchase from any other manufacturer.

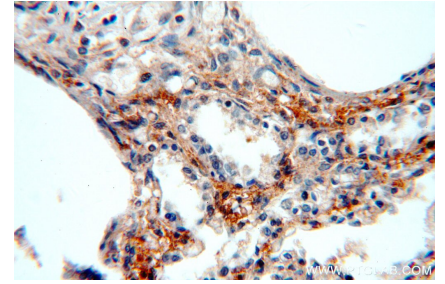
Ausgewählte Validierungsdaten



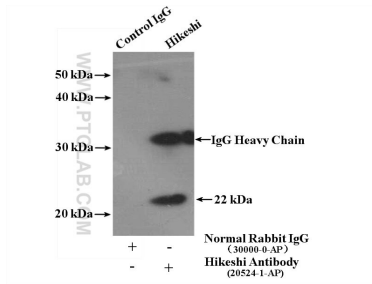
PC-3 cells were subjected to SDS PAGE followed by western blot with 20524-1-AP (Hikeshi antibody) at dilution of 1:500 incubated at room temperature for 1.5 hours.



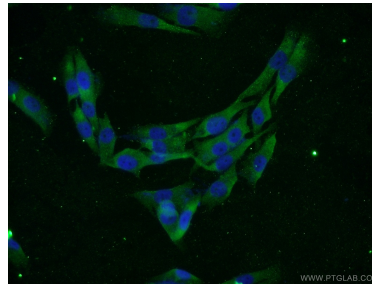
Immunohistochemical analysis of paraffin-embedded human lung using 20524-1-AP (Hikeshi antibody) at dilution of 1:100 (under 10x lens).



Immunohistochemical analysis of paraffin-embedded human lung using 20524-1-AP (Hikeshi antibody) at dilution of 1:100 (under 40x lens).



IP Result of anti-Hikeshi (IP:20524-1-AP, 4ug; Detection:20524-1-AP 1:500) with mouse brain tissue lysate 3000ug.



Immunofluorescent analysis of A375 cells using 20524-1-AP (Hikeshi antibody) at dilution of 1:50 and Alexa Fluor 488-conjugated AffiniPure Goat Anti-Rabbit IgG(H+L).