

Nur für Forschungszwecke

EFS Polyklonaler Antikörper

Katalog-Nr.: 20538-1-AP

1 Publikationen



Allgemeine Informationen

Katalog-Nr.: 20538-1-AP	GenBank-Zugangsnummer: BC034246	Reinigungsmethode: Antigen-Affinitätsreinigung
Größe: 150ul, Konzentration: 900 µg/ml von Nanodrop;	GeneID (NCBI): 10278	Empfohlene Verdünnungen: WB 1:300-1:1000 IP 0.5-4.0 µg für IP und 1:200-1:1000 für WB
Wirt: Kaninchen	Vollständiger Name: embryonal Fyn-associated substrate	IHC 1:50-1:500 IF 1:10-1:100
Isotyp: IgG	Berechnete Masse: 561 aa, 59 kDa	
Immunogen Katalognummer: AG14565	Beobachtete Masse: 80-90 kDa, 67-70 kDa	

Anwendungen

Geprüfte Anwendungen: IF, IHC, IP, WB, ELISA	Positivkontrollen:
In Publikationen genannte Anwendungen: WB	WB: Maus-Thymusgewebe, humanes Plazenta-Gewebe
Getestete Reaktivität: Human, Maus, Ratte	IP: Maus-Thymusgewebe,
Zitierte Arten: Human	IHC: humanes Milzgewebe,
	IF: HepG2-Zellen,
Hinweis-IHC: Antigendemaskierung mit TE-Puffer pH 9,0 empfohlen. (*) Wahlweise kann die Antigendemaskierung auch mit Citratpuffer pH 6,0 erfolgen.	

Hintergrundinformationen

Bemerkenswerte Veröffentlichungen

Verfasser	Pubmed ID	Journal	Anwendung
Tingting Hu	35360840	Front Genet	WB

Lagerung

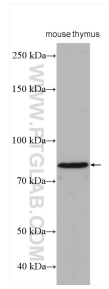
Lagerungsbedingungen:
Bei -20°C lagern. Nach dem Versand ein Jahr lang stabil
Lagerungspuffer:
PBS mit 0.02% Natriumazid und 50% Glycerin pH 7.3.
Aliquotieren ist nicht notwendig bei -20°C Lagerung

*** 20ul-Größen enthalten 0.1% BSA

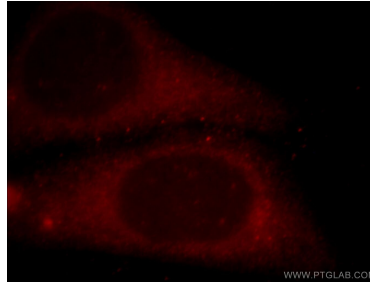
For technical support and original validation data for this product please contact:
T: 1 (888) 4PTGLAB (1-888-478-4522) (toll free in USA), or 1(312) 455-8498 (outside USA)
E: proteintech@ptglab.com
W: ptglab.com

This product is exclusively available under Proteintech Group brand and is not available to purchase from any other manufacturer.

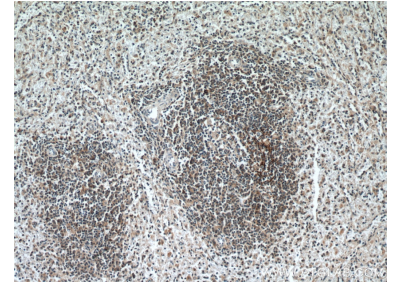
Ausgewählte Validierungsdaten



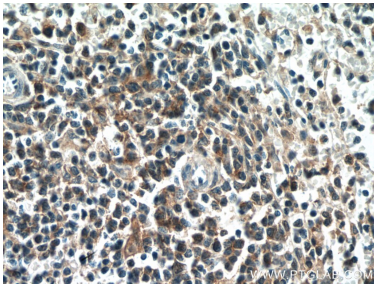
mouse thymus tissue were subjected to SDS PAGE followed by western blot with 20538-1-AP (EFS antibody) at dilution of 1:1000 incubated at room temperature for 1.5 hours.



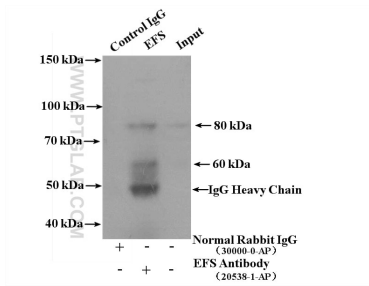
Immunofluorescent analysis of HepG2 cells, using EFS antibody 20538-1-AP at 1:25 dilution and Rhodamine-labeled goat anti-rabbit IgG (red).



Immunohistochemical analysis of paraffin-embedded human spleen tissue slide using 20538-1-AP (EFS antibody) at dilution of 1:200 (under 10x lens. Heat mediated antigen retrieval with Tris-EDTA buffer (pH 9.0).



Immunohistochemical analysis of paraffin-embedded human spleen tissue slide using 20538-1-AP (EFS antibody) at dilution of 1:200 (under 40x lens. Heat mediated antigen retrieval with Tris-EDTA buffer (pH 9.0).



IP Result of anti-EFS (IP:20538-1-AP, 4ug; Detection:20538-1-AP 1:300) with mouse thymus tissue lysate 3200ug.