

Nur für Forschungszwecke

KANK2 Polyklonaler Antikörper

Katalog-Nr.:20546-1-AP



Allgemeine Informationen

Katalog-Nr.: 20546-1-AP	GenBank-Zugangsnummer: NM_001136191	Reinigungsmethode: Antigen-Affinitätsreinigung
Größe: 150ul, Konzentration: 900 µg/ml von Nanodrop und 487 µg/ml durch die Bradford-Methode mit BSA als Standard;	GeneID (NCBI): 25959	Empfohlene Verdünnungen: IHC 1:20-1:200 IF 1:10-1:100
Wirt: Kaninchen	Vollständiger Name: KN motif and ankyrin repeat domains 2	
Isotyp: IgG	Berechnete Masse: 91 kDa	

Anwendungen

Geprüfte Anwendungen: IF, IHC, ELISA	Positivkontrollen: IHC : humanes Kolongewebe, humanes Nierengewebe IF : HeLa-Zellen,
Getestete Reaktivität: Human, Maus, Ratte	
Hinweis-IHC: Antigenmaskierung mit TE-Puffer pH 9,0 empfohlen. (*) Wahlweise kann die Antigenmaskierung auch mit Citratpuffer pH 6,0 erfolgen.	

Hintergrundinformationen

KANK2, also named as ANKRD25, KIAA1518, MXRA3 and SIP, is found as a candidate tumor suppressor for renal cell carcinoma. It is an ankyrin-repeat domain-containing protein. KANK2 has an identical role in the formation of actin stress fibers. The antibody is specific to KANK2.

Lagerung

Lagerungsbedingungen:
Bei -20°C lagern. Nach dem Versand ein Jahr lang stabil
Lagerungspuffer:
PBS mit 0.02% Natriumazid und 50% Glycerin pH 7.3.
Aliquotieren ist nicht notwendig bei -20°C Lagerung

*** 20ul-Größen enthalten 0.1% BSA

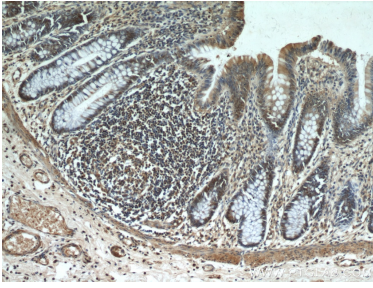
For technical support and original validation data for this product please contact:

T: 1 (888) 4PTGLAB (1-888-478-4522) (toll free
in USA), or 1(312) 455-8498 (outside USA)

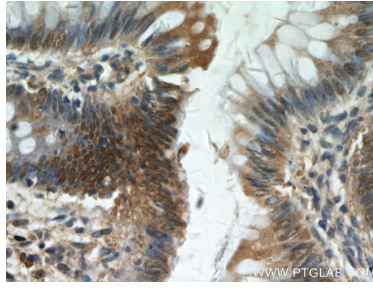
E: proteintech@ptglab.com
W: ptglab.com

This product is exclusively available under Proteintech Group brand and is not available to purchase from any other manufacturer.

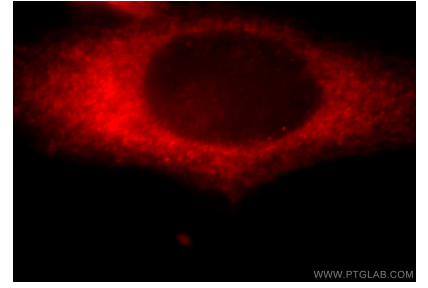
Ausgewählte Validierungsdaten



Immunohistochemical analysis of paraffin-embedded human colon using 20546-1-AP (KANK2 antibody) at dilution of 1:100 (under 10x lens).



Immunohistochemical analysis of paraffin-embedded human colon using 20546-1-AP (KANK2 antibody) at dilution of 1:100 (under 40x lens).



Immunofluorescent analysis of HeLa cells, using KANK2 antibody 20546-1-AP at 1:25 dilution and Rhodamine-labeled goat anti-rabbit IgG (red).