

Nur für Forschungszwecke

ERCC6/CSB Polyklonaler Antikörper

Katalog-Nr.:20548-1-AP



Allgemeine Informationen

Katalog-Nr.: 20548-1-AP	GenBank-Zugangsnummer: NM_000124	Reinigungsmethode: Antigen-Affinitätsreinigung
Größe: 150ul , Konzentration: 433 µg/ml von Nanodrop und 433 µg/ml durch die Bradford-Methode mit BSA als Standard;	GeneID (NCBI): 2074	Empfohlene Verdünnungen: WB 1:200-1:1000
Wirt: Kaninchen	Vollständiger Name: excision repair cross-complementing rodent repair deficiency, complementation group 6	
Isotyp: IgG	Berechnete Masse: 168 kDa	
	Beobachtete Masse: 150 kDa	

Anwendungen

Geprüfte Anwendungen: WB,ELISA	Positivkontrollen: WB : Maushirngewebe,
Getestete Reaktivität: Human, Maus, Ratte	

Hintergrundinformationen

ERCC6, also named as CSB, belongs to the SNF2/RAD54 helicase family. It is involved in the preferential repair of active genes. It is presumed DNA or RNA unwinding function. ERCC6 corrects the UV survival and RNA synthesis after UV exposure of Cockayne syndrome complementation group B. Defects in ERCC6 are the cause of Cockayne syndrome type B (CSB), cerebro-oculo-facio-skeletal syndrome type 1 (COFS1), De Sanctis-Cacchione syndrome (DSC), and UV-sensitive syndrome (UVS). Genetic variation in ERCC6 is associated with susceptibility to age-related macular degeneration type 5 (ARMD5). The antibody is specific to ERCC6.

Lagerung

Lagerungsbedingungen:
Bei -20°C lagern. Nach dem Versand ein Jahr lang stabil

Lagerungspuffer:
PBS mit 0.02% Natriumazid und 50% Glycerin pH 7.3.

Aliquotieren ist nicht notwendig bei -20°C Lagerung

***** 20ul-Größen enthalten 0.1% BSA**

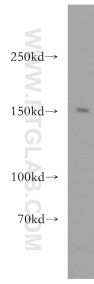
For technical support and original validation data for this product please contact:

T: 1 (888) 4PTGLAB (1-888-478-4522) (toll free
in USA), or 1(312) 455-8498 (outside USA)

E: proteintech@ptglab.com
W: ptglab.com

This product is exclusively available under Proteintech Group brand and is not available to purchase from any other manufacturer.

Ausgewählte Validierungsdaten



mouse brain tissue were subjected to SDS PAGE followed by western blot with 20548-1-AP (ERCC6/CSB antibody) at dilution of 1:500 incubated at room temperature for 1.5 hours.