

Nur für Forschungszwecke

TOP2B Polyklonaler Antikörper

Katalog-Nr.:20549-1-AP

Vorgestelltes Produkt

11 Publikationen



Allgemeine Informationen

Katalog-Nr.:
20549-1-AP

Größe:
150ul, Konzentration: 400 µg/ml von
Nanodrop;

Wirt:
Kaninchen

Isotyp:
IgG

GenBank-Zugangsnummer:
NM_001068

GeneID (NCBI):
7155

Vollständiger Name:
topoisomerase (DNA) II beta 180kDa

Berechnete Masse:
183 kDa

Beobachtete Masse:
183 kDa

Reinigungsmethode:

Antigen-Affinitätsreinigung

Empfohlene Verdünnungen:

WB 1:500-1:2000
IP 0.5-4.0 µg für IP und 1:200-1:1000
für WB
IHC 1:20-1:200
IF 1:400-1:1600

Anwendungen

Geprüfte Anwendungen:

IF, IHC, IP, WB, ELISA

In Publikationen genannte Anwendungen:

ChIP, IF, IP, WB

Getestete Reaktivität:

Human, Maus

Zitierte Arten:

Human, Maus

Hinweis-IHC: Antigendemaskierung mit TE-Puffer pH 9,0 empfohlen. (*) Wahlweise kann die Antigendemaskierung auch mit Citratpuffer pH 6,0 erfolgen.

Positivkontrollen:

WB: HeLa-Zellen, HepG2-Zellen, K-562-Zellen

IP: HepG2-Zellen,

IHC: humanes Zervixkarzinomgewebe,

IF: HeLa-Zellen, HepG2-Zellen

Hintergrundinformationen

TOP2B belongs to the type II topoisomerase family. TOP2B control topological states of DNA by transient breakage and subsequent rejoining of DNA strands. TOP2B makes double-strand breaks. It is indirectly involved in vitamin D-coupled transcription regulation via its association with the WINAC complex, a chromatin-remodeling complex recruited by vitamin D receptor (VDR), which is required for the ligand-bound VDR-mediated transrepression of the CYP27B1 gene. The antibody is specific to TOP2B.

Bemerkenswerte Veröffentlichungen

Verfasser	Pubmed ID	Journal	Anwendung
Carlo Cattrini	33091733	Cancer Treat Res Commun	WB
Lin-Yang Sun	30297860	Sci Rep	
Shangxian Luan	34727218	Naunyn Schmiedebergs Arch Pharmacol	WB

Lagerung

Lagerungsbedingungen:

Bei -20°C lagern. Nach dem Versand ein Jahr lang stabil

Lagerungspuffer:

PBS mit 0.02% Natriumazid und 50% Glycerin pH 7.3.

Aliquotieren ist nicht notwendig bei -20°C Lagerung

*** 20ul-Größen enthalten 0.1% BSA

For technical support and original validation data for this product please contact:

T: 1 (888) 4PTGLAB (1-888-478-4522) (toll free in USA), or 1(312) 455-8498 (outside USA)

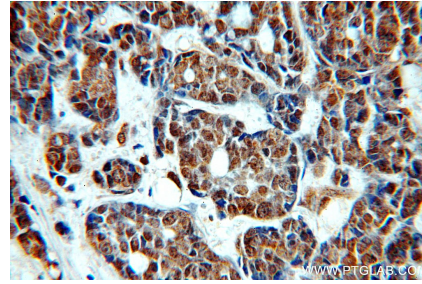
E: proteintech@ptglab.com
W: ptglab.com

This product is exclusively available under Proteintech Group brand and is not available to purchase from any other manufacturer.

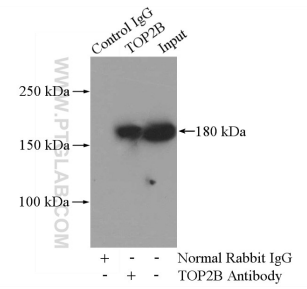
Ausgewählte Validierungsdaten



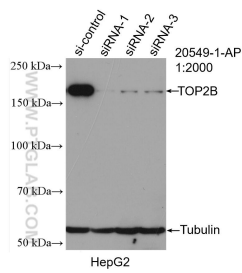
HeLa cells were subjected to SDS PAGE followed by western blot with 20549-1-AP (TOP2B antibody) at dilution of 1:300 incubated at room temperature for 1.5 hours.



Immunohistochemical analysis of paraffin-embedded human cervical cancer using 20549-1-AP (TOP2B antibody) at dilution of 1:100 (under 40x lens).



IP Result of anti-TOP2B (IP:20549-1-AP, 4ug; Detection:20549-1-AP 1:300) with HepG2 cells lysate 3200ug.



WB result of TOP2B antibody (20549-1-AP; 1:2000; incubated at room temperature for 1.5 hours) with sh-Control and sh-TOP2B transfected HepG2 cells.



Immunofluorescent analysis of (4% PFA) fixed HeLa cells using TOP2B antibody (20549-1-AP) at dilution of 1:800 and CoraLite®488-Conjugated AffiniPure Goat Anti-Rabbit IgG(H+L).