

Nur für Forschungszwecke

CBLN4 Polyklonaler Antikörper

Katalog-Nr.:20559-1-AP



Allgemeine Informationen

Katalog-Nr.: 20559-1-AP	GenBank-Zugangsnummer: NM_080617	Reinigungsmethode: Antigen-Affinitätsreinigung
Größe: 150ul , Konzentration: 300 µg/ml von Nanodrop und 187 µg/ml durch die Bradford-Methode mit BSA als Standard;	GeneID (NCBI): 140689	Empfohlene Verdünnungen: WB 1:200-1:1000 IHC 1:20-1:200
Wirt: Kaninchen	Vollständiger Name: cerebellin 4 precursor	
Isotyp: IgG	Berechnete Masse: 22 kDa	
	Beobachtete Masse: 22 kDa	

Anwendungen

Geprüfte Anwendungen: IHC, WB, ELISA	Positivkontrollen:
Getestete Reaktivität: Human, Maus, Ratte	WB : Maus-Cerebellum-Gewebe, Maushirngewebe, Mausnierengewebe
Hinweis-IHC: Antigendemaskierung mit TE-Puffer pH 9,0 empfohlen. (*) Wahlweise kann die Antigendemaskierung auch mit Citratpuffer pH 6,0 erfolgen.	IHC : humanes Cerebellum-Gewebe, humanes Hodengewebe

Hintergrundinformationen

CBLN4 may be involved in synaptic functions in the CNS. CBLN4 can enable ER export and secretion of CBLN3. The antibody has no cross reaction to CBLN1, 2, or 3.

Lagerung

Lagerungsbedingungen:
Bei -20°C lagern. Nach dem Versand ein Jahr lang stabil
Lagerungspuffer:
PBS mit 0.02% Natriumazid und 50% Glycerin pH 7.3.
Aliquotieren ist nicht notwendig bei -20°C Lagerung

*** 20ul-Größen enthalten 0.1% BSA

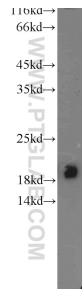
For technical support and original validation data for this product please contact:

T: 1 (888) 4PTGLAB (1-888-478-4522) (toll free in USA), or 1(312) 455-8498 (outside USA)

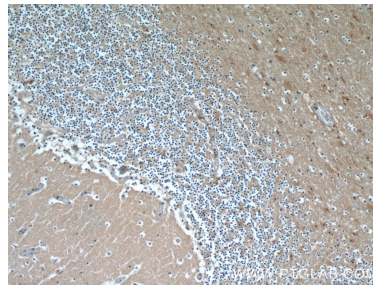
E: proteintech@ptglab.com
W: ptglab.com

This product is exclusively available under Proteintech Group brand and is not available to purchase from any other manufacturer.

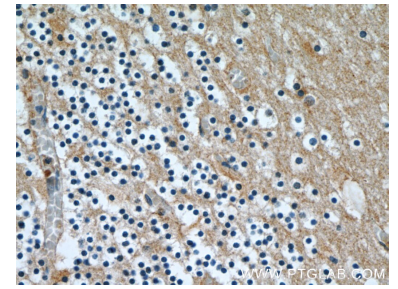
Ausgewählte Validierungsdaten



mouse cerebellum tissue were subjected to SDS PAGE followed by western blot with 20559-1-AP (CBLN4 Antibody) at dilution of 1:300 incubated at room temperature for 1.5 hours.



Immunohistochemical analysis of paraffin-embedded human cerebellum using 20559-1-AP (CBLN4 antibody) at dilution of 1:50 (under 10x lens).



Immunohistochemical analysis of paraffin-embedded human cerebellum using 20559-1-AP (CBLN4 antibody) at dilution of 1:50 (under 40x lens).