

Nur für Forschungszwecke

# DOC2B Polyklonaler Antikörper

Katalog-Nr.:20574-1-AP

Vorgestelltes Produkt

5 Publikationen



## Allgemeine Informationen

Katalog-Nr.:  
20574-1-AP

Größe:  
150ul, Konzentration: 260 µg/ml  
durch die Bradford-Methode mit BSA  
als Standard;

Wirt:  
Kaninchen

Isotyp:  
IgG

GenBank-Zugangsnummer:  
NM\_003585

GeneID (NCBI):  
8447  
Vollständiger Name:  
double C2-like domains, beta

Berechnete Masse:  
46 kDa

Beobachtete Masse:  
46 kDa

Reinigungsmethode:  
Antigen-Affinitätsreinigung

Empfohlene Verdünnungen:  
WB 1:1000-1:4000  
IF 1:10-1:100

## Anwendungen

Geprüfte Anwendungen:  
IF, WB, ELISA

In Publikationen genannte Anwendungen:  
CoIP, IF, WB

Getestete Reaktivität:  
Human, Maus, Ratte

Zitierte Arten:  
Human, Maus

Positivkontrollen:

WB: HEK-293-Zellen, Maushirngewebe,  
Mausnierengewebe

IF: HepG2-Zellen, HeLa-Zellen

## Hintergrundinformationen

DOC2B may be involved in constitutive membrane trafficking including dynein-dependent intracellular vesicle transport. In vitro, binds calcium and phospholipids. The antibody is specific to DOC2B.

## Bemerkenswerte Veröffentlichungen

Verfasser	Pubmed ID	Journal	Anwendung
Samatha Bhat	33758996	Cell Biol Toxicol	WB
Shama Prasada Kabekkodu	24570007	J Biol Chem	WB
Divya Adiga	35500882	Pharmacol Res	WB, CoIP

## Lagerung

Lagerungsbedingungen:

Bei -20°C lagern. Nach dem Versand ein Jahr lang stabil

Lagerungspuffer:

PBS mit 0.02% Natriumazid und 50% Glycerin pH 7.3.

Aliquotieren ist nicht notwendig bei -20°C Lagerung

\*\*\* 20ul-Größen enthalten 0.1% BSA

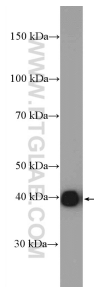
For technical support and original validation data for this product please contact:

T: 1 (888) 4PTGLAB (1-888-478-4522) (toll free  
in USA), or 1(312) 455-8498 (outside USA)

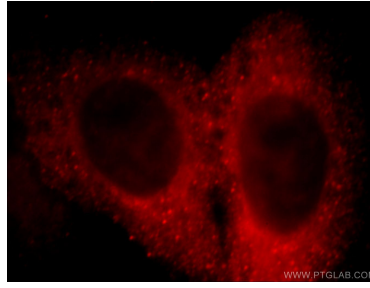
E: proteintech@ptglab.com  
W: ptglab.com

This product is exclusively available under Proteintech Group brand and is not available to purchase from any other manufacturer.

## Ausgewählte Validierungsdaten



HEK-293 cells were subjected to SDS PAGE followed by western blot with 20574-1-AP (DOC2B antibody) at dilution of 1:2000 incubated at room temperature for 1.5 hours.



Immunofluorescent analysis of HepG2 cells, using DOC2B antibody 20574-1-AP at 1:25 dilution and Rhodamine-labeled goat anti-rabbit IgG (red).