

Nur für Forschungszwecke

PI3 Kinase p110 Alpha Polyklonaler Antikörper



Katalog-Nr.: 20583-1-AP

6 Publikationen

Allgemeine Informationen

Katalog-Nr.:
20583-1-AP

Größe:
150ul, Konzentration: 193 µg/ml
durch die Bradford-Methode mit BSA
als Standard;

Wirt:
Kaninchen

Isotyp:
IgG

GenBank-Zugangsnummer:
NM_006218

GeneID (NCBI):
5290

Vollständiger Name:
phosphoinositide-3-kinase, catalytic,
alpha polypeptide

Berechnete Masse:
124 kDa

Beobachtete Masse:
120-130 kDa

Reinigungsmethode:
Antigen-Affinitätsreinigung

Empfohlene Verdünnungen:
WB 1:300-1:1000
IHC 1:50-1:500

Anwendungen

Geprüfte Anwendungen:
IHC, WB, ELISA

In Publikationen genannte Anwendungen:
IHC, WB

Getestete Reaktivität:
Human, Maus, Ratte

Zitierte Arten:
Human, Maus

Hinweis-IHC: Antigendemaskierung mit TE-Puffer pH 9,0 empfohlen. (*) Wahlweise kann die Antigendemaskierung auch mit Citratpuffer pH 6,0 erfolgen.

Positivkontrollen:

WB: HepG2-Zellen, A431-Zellen, COLO 320-Zellen, HeLa-Zellen, Mausebergewebe

IHC: humanes Zervixkarzinomgewebe,

Hintergrundinformationen

PIK3CA belongs to the PI3/PI4-kinase family. It phosphorylates PtdIns, PtdIns4P and PtdIns(4,5)P2 with a preference for PtdIns(4,5)P2. Defects in PIK3CA are associated with colorectal cancer (CRC). Defects in PIK3CA are associated with breast cancer. Defects in PIK3CA are associated with ovarian cancer. Defects in PIK3CA may underlie hepatocellular carcinoma (HCC). Defects in PIK3CA are a cause of keratosis seborrheic (KERSEB). The antibody is specific to PIK3CA.

Bemerkenswerte Veröffentlichungen

Verfasser	Pubmed ID	Journal	Anwendung
Wu Jun J	23582786	Biomed Pharmacother	WB
H Zhang	28581513	Oncogene	WB,IHC
Hua Wang	27326255	J Cancer	IHC

Lagerung

Lagerungsbedingungen:

Bei -20°C lagern. Nach dem Versand ein Jahr lang stabil

Lagerungspuffer:

PBS mit 0.02% Natriumazid und 50% Glycerin pH 7.3.

Aliquotieren ist nicht notwendig bei -20°C Lagerung

*** 20ul-Größen enthalten 0.1% BSA

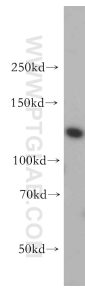
For technical support and original validation data for this product please contact:

T: 1 (888) 4PTGLAB (1-888-478-4522) (toll free in USA), or 1(312) 455-8498 (outside USA)

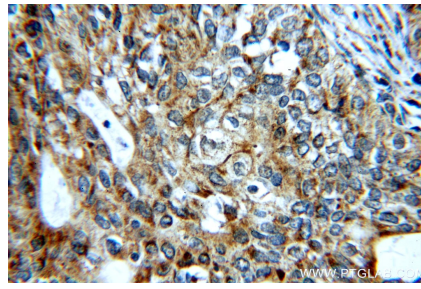
E: proteintech@ptglab.com
W: ptglab.com

This product is exclusively available under Proteintech Group brand and is not available to purchase from any other manufacturer.

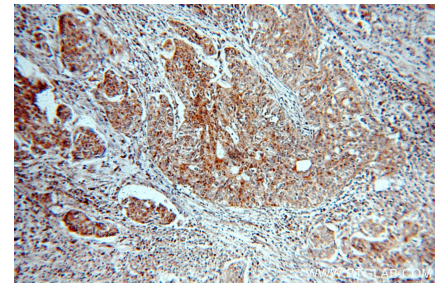
Ausgewählte Validierungsdaten



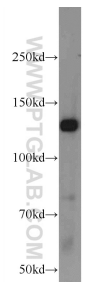
HepG2 cells were subjected to SDS PAGE followed by western blot with 20583-1-AP (PI3K p110(alpha) antibody) at dilution of 1:500 incubated at room temperature for 1.5 hours.



Immunohistochemical analysis of paraffin-embedded human cervical cancer using 20583-1-AP (PI3K p110(alpha) antibody) at dilution of 1:50 (under 40x lens).



Immunohistochemical analysis of paraffin-embedded human cervical cancer using 20583-1-AP (PI3K p110(alpha) antibody) at dilution of 1:50 (under 10x lens).



HeLa cells were subjected to SDS PAGE followed by western blot with 20583-1-AP (PI3K p110(alpha) antibody) at dilution of 1:300 incubated at room temperature for 1.5 hours.