

Nur für Forschungszwecke

# POLR1A Polyklonaler Antikörper

Katalog-Nr.:20595-1-AP

2 Publikationen



## Allgemeine Informationen

Katalog-Nr.:  
20595-1-AP

Größe:

150ul , Konzentration: 500 µg/ml von  
Nanodrop und 307 µg/ml durch die  
Bradford-Methode mit BSA als  
Standard;

Wirt:

Kaninchen

Isotyp:

IgG

Immunogen Katalognummer:  
AG14543

GenBank-Zugangsnummer:

BC017115

GeneID (NCBI):

25885

Vollständiger Name:

polymerase (RNA) I polypeptide A,  
194kDa

Berechnete Masse:

1720 aa, 195 kDa

Beobachtete Masse:

190-195 kDa

Reinigungsmethode:

Antigen-Affinitätsreinigung

Empfohlene Verdünnungen:

WB 1:500-1:2000

IP 0.5-4.0 µg für IP und 1:200-1:1000  
für WB

## Anwendungen

Geprüfte Anwendungen:

IP, WB, ELISA

In Publikationen genannte Anwendungen:

IP

Getestete Reaktivität:

Human

Zitierte Arten:

Human

Positivkontrollen:

WB : HeLa-Zellen, HepG2-Zellen

IP : HeLa-Zellen,

## Hintergrundinformationen

POLR1A, DNA-directed RNA polymerase I subunit RPA1, is a DNA-dependent RNA polymerase catalyzes the transcription of DNA into RNA. RNA polymerase I (Pol I) located in the nucleolus and transcribes class I genes, which code for large ribosomal RNA. Different subunits of the Pol I transcription are targets of various physiological stimuli, which suggests that multiple signaling pathways are involved in carrying out Pol I transcription. Together with the second largest subunit, it is the catalytic core component of RNA polymerase I that synthesizes ribosomal RNA precursors.

## Bemerkenswerte Veröffentlichungen

Verfasser	Pubmed ID	Journal	Anwendung
Sijie Liu	33626331	Cell	
Chaoshen Wu	34904330	Cancer Sci	IP

## Lagerung

Lagerungsbedingungen:

Bei -20°C lagern. Nach dem Versand ein Jahr lang stabil

Lagerungspuffer:

PBS mit 0.02% Natriumazid und 50% Glycerin pH 7.3.

Aliquotieren ist nicht notwendig bei -20°C Lagerung

\*\*\* 20ul-Größen enthalten 0.1% BSA

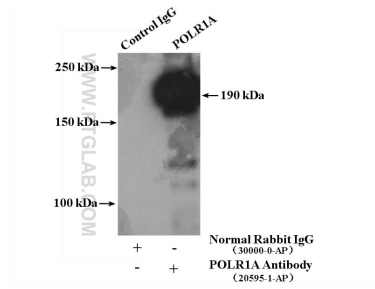
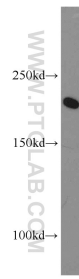
For technical support and original validation data for this product please contact:

T: 1 (888) 4PTGLAB (1-888-478-4522) (toll free  
in USA), or 1(312) 455-8498 (outside USA)

E: proteintech@ptglab.com  
W: ptglab.com

This product is exclusively available under Proteintech Group brand and is not available to purchase from any other manufacturer.

## Ausgewählte Validierungsdaten



HeLa cells were subjected to SDS PAGE followed by western blot with 20595-1-AP (POLR1A antibody) at dilution of 1:1000 incubated at room temperature for 1.5 hours.

IP Result of anti-POLR1A (IP:20595-1-AP, 4ug; Detection:20595-1-AP 1:300) with HeLa cells lysate 2400ug.