

Nur für Forschungszwecke

# HECTD1 Polyklonaler Antikörper

Katalog-Nr.:20605-1-AP

Vorgestelltes Produkt

7 Publikationen



## Allgemeine Informationen

<b>Katalog-Nr.:</b> 20605-1-AP	<b>GenBank-Zugangsnummer:</b> BC006237	<b>Reinigungsmethode:</b> Antigen-Affinitätsreinigung
<b>Größe:</b> 150ul , Konzentration: 500 µg/ml von Nanodrop und 400 µg/ml durch die Bradford-Methode mit BSA als Standard;	<b>GeneID (NCBI):</b> 25831	<b>Empfohlene Verdünnungen:</b> WB 1:500-1:3000 IHC 1:50-1:500 IF 1:10-1:100
<b>Wirt:</b> Kaninchen	<b>Vollständiger Name:</b> HECT domain containing 1	
<b>Isotyp:</b> IgG	<b>Berechnete Masse:</b> 2612 aa, 290 kDa	
<b>Immunogen Katalognummer:</b> AG14581	<b>Beobachtete Masse:</b> 290 kDa	

## Anwendungen

<b>Geprüfte Anwendungen:</b> IF, IHC, WB, ELISA	<b>Positivkontrollen:</b>
<b>In Publikationen genannte Anwendungen:</b> IF, WB	<b>WB :</b> HEK-293-Zellen, HeLa-Zellen, humanes Hirngewebe, Maushirngewebe
<b>Getestete Reaktivität:</b> Human, Maus	<b>IHC :</b> humanes Nierengewebe, humanes Hirngewebe
<b>Zitierte Arten:</b> Human, Maus	<b>IF :</b> HeLa-Zellen,
<b>Hinweis-IHC: Antigenmaskierung mit TE-Puffer pH 9,0 empfohlen. (*) Wahlweise kann die Antigenmaskierung auch mit Citratpuffer pH 6,0 erfolgen.</b>	

## Hintergrundinformationen

HECTD1 (E3 ubiquitin-protein ligase), which accepts ubiquitin from an E2 ubiquitin-conjugating enzyme in the form of a thioester and then directly transfers the ubiquitin to targeted substrates, may be required for development of the head mesenchyme and neural tube closure. It is also involved in sporadic Parkinson's disease (PMID:16714300). This protein is specific to HECTD1.

## Bemerkenswerte Veröffentlichungen

Verfasser	Pubmed ID	Journal	Anwendung
Hui Yang	33243972	Cell Death Dis	WB
Ying Bai	29114076	J Neurosci	WB
Liu Rui	29797543	Cell Microbiol	WB

## Lagerung

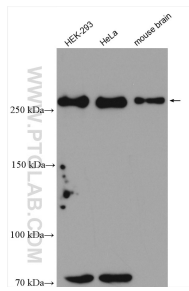
**Lagerungsbedingungen:**  
Bei -20°C lagern. Nach dem Versand ein Jahr lang stabil  
**Lagerungspuffer:**  
PBS mit 0.02% Natriumazid und 50% Glycerin pH 7.3.  
Aliquotieren ist nicht notwendig bei -20°C Lagerung

\*\*\* 20ul-Größen enthalten 0.1% BSA

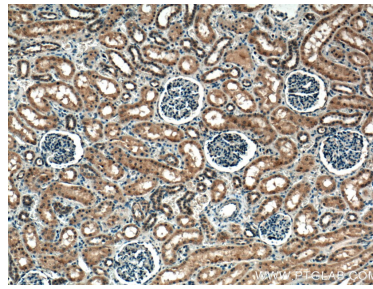
For technical support and original validation data for this product please contact:  
T: 1 (888) 4PTGLAB (1-888-478-4522) (toll free in USA), or 1(312) 455-8498 (outside USA)  
E: proteintech@ptglab.com  
W: ptglab.com

This product is exclusively available under Proteintech Group brand and is not available to purchase from any other manufacturer.

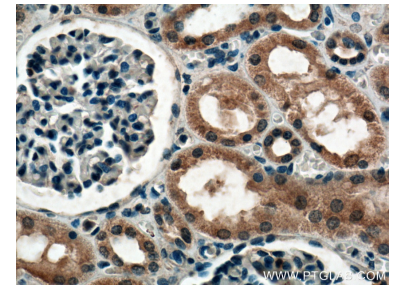
## Ausgewählte Validierungsdaten



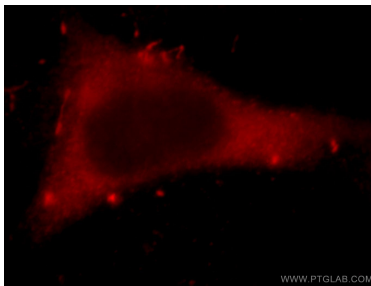
Various lysates were subjected to SDS PAGE followed by western blot with 20605-1-AP (HECTD1 antibody) at dilution of 1:1500 incubated at room temperature for 1.5 hours.



Immunohistochemical analysis of paraffin-embedded human kidney tissue slide using 20605-1-AP (HECTD1 antibody) at dilution of 1:200 (under 10x lens. Heat mediated antigen retrieval with Tris-EDTA buffer (pH 9.0).



Immunohistochemical analysis of paraffin-embedded human kidney tissue slide using 20605-1-AP (HECTD1 antibody) at dilution of 1:200 (under 40x lens. Heat mediated antigen retrieval with Tris-EDTA buffer (pH 9.0).



Immunofluorescent analysis of HeLa cells, using HECTD1 antibody 20605-1-AP at 1:25 dilution and Rhodamine-labeled goat anti-rabbit IgG (red).