

Nur für Forschungszwecke

# SLC37A4 Polyklonaler Antikörper

Katalog-Nr.:20612-1-AP



## Allgemeine Informationen

Katalog-Nr.:  
20612-1-AP

Größe:

150ul, Konzentration: 200 µg/ml von  
Nanodrop und 180 µg/ml durch die  
Bradford-Methode mit BSA als  
Standard;

Wirt:

Kaninchen

Isotyp:

IgG

Immunogen Katalognummer:  
AG14660

GenBank-Zugangsnummer:

BC015650

GeneID (NCBI):

2542

Vollständiger Name:

solute carrier family 37 (glucose-6-  
phosphate transporter), member 4

Berechnete Masse:

429 aa, 46 kDa

Beobachtete Masse:

46 kDa

Reinigungsmethode:

Antigen-Affinitätsreinigung

Empfohlene Verdünnungen:

WB 1:500-1:2000

IHC 1:20-1:200

## Anwendungen

Geprüfte Anwendungen:

IHC, WB, ELISA

Getestete Reaktivität:

Human, Maus, Ratte

**Hinweis-IHC: Antigenmaskierung mit TE-  
Puffer pH 9,0 empfohlen. (\*) Wahlweise  
kann die Antigenmaskierung auch mit  
Citratpuffer pH 6,0 erfolgen.**

Positivkontrollen:

WB : Mauslebergewebe, HeLa-Zellen, HepG2-Zellen,  
Mausnierengewebe

IHC : humanes Nierengewebe, humanes Lebergewebe

## Hintergrundinformationen

### Lagerung

Lagerungsbedingungen:

Bei -20°C lagern. Nach dem Versand ein Jahr lang stabil

Lagerungspuffer:

PBS mit 0.02% Natriumazid und 50% Glycerin pH 7.3.

Aliquotieren ist nicht notwendig bei -20°C Lagerung

\*\*\* 20ul-Größen enthalten 0.1% BSA

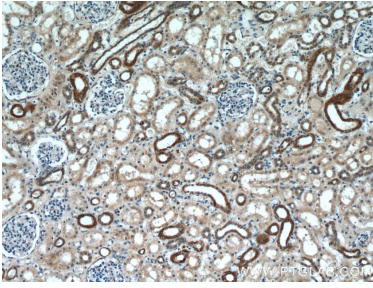
For technical support and original validation data for this product please contact:

T: 1 (888) 4PTGLAB (1-888-478-4522) (toll free  
in USA), or 1(312) 455-8498 (outside USA)

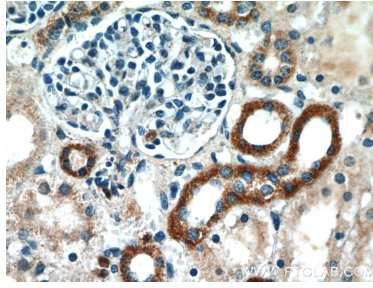
E: proteintech@ptglab.com  
W: ptglab.com

This product is exclusively available under Proteintech  
Group brand and is not available to purchase from any  
other manufacturer.

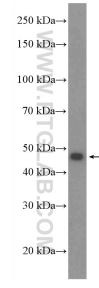
## Ausgewählte Validierungsdaten



Immunohistochemical analysis of paraffin-embedded human kidney using 20612-1-AP (SLC37A4 antibody) at dilution of 1:50 (under 10x lens).



Immunohistochemical analysis of paraffin-embedded human kidney using 20612-1-AP (SLC37A4 antibody) at dilution of 1:50 (under 40x lens).



mouse liver tissue were subjected to SDS PAGE followed by western blot with 20612-1-AP (SLC37A4 Antibody) at dilution of 1:1000 incubated at room temperature for 1.5 hours.