

Nur für Forschungszwecke

CPPED1 Polyklonaler Antikörper

Katalog-Nr.:20628-1-AP



Allgemeine Informationen

Katalog-Nr.: 20628-1-AP	GenBank-Zugangsnummer: BC006289	Reinigungsmethode: Antigen-Affinitätsreinigung
Größe: 150ul , Konzentration: 187 µg/ml durch die Bradford-Methode mit BSA als Standard;	GeneID (NCBI): 55313	Empfohlene Verdünnungen: WB 1:200-1:1000 IHC 1:20-1:200
Wirt: Kaninchen	Vollständiger Name: calcineurin-like phosphoesterase domain containing 1	
Isotyp: IgG	Berechnete Masse: 314 aa, 36 kDa	
Immunogen Katalognummer: AG14572	Beobachtete Masse: 28-35 kDa	

Anwendungen

Geprüfte Anwendungen: IHC, WB,ELISA	Positivkontrollen: WB : SMMC-7721-Zellen, IHC : humanes Leberkarzinomgewebe,
Getestete Reaktivität: Human	
Hinweis-IHC: Antigendemaskierung mit TE-Puffer pH 9,0 empfohlen. (*) Wahlweise kann die Antigendemaskierung auch mit Citratpuffer pH 6,0 erfolgen.	

Hintergrundinformationen

CPPED1, also named as CSTP1, plays an inhibitory role in glucose uptake by adipocytes. It has some isoforms with MW 20 kDa and 28-35 kDa.

Lagerung

Lagerungsbedingungen:
Bei -20°C lagern. Nach dem Versand ein Jahr lang stabil
Lagerungspuffer:
PBS mit 0.02% Natriumazid und 50% Glycerin pH 7.3.
Aliquotieren ist nicht notwendig bei -20°C Lagerung

*** 20ul-Größen enthalten 0.1% BSA

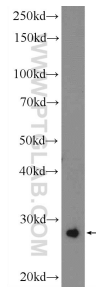
For technical support and original validation data for this product please contact:

T: 1 (888) 4PTGLAB (1-888-478-4522) (toll free
in USA), or 1(312) 455-8498 (outside USA)

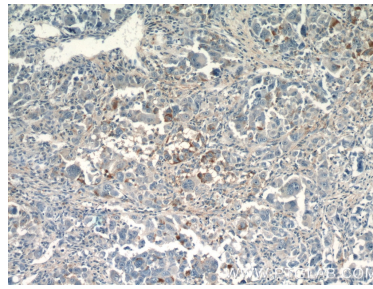
E: proteintech@ptglab.com
W: ptglab.com

This product is exclusively available under Proteintech Group brand and is not available to purchase from any other manufacturer.

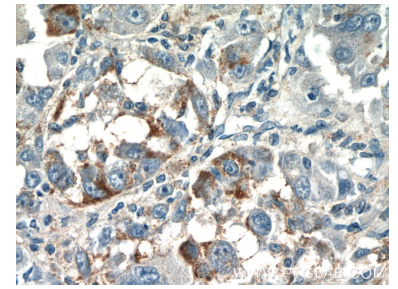
Ausgewählte Validierungsdaten



SMMC-7721 cells were subjected to SDS PAGE followed by western blot with 20628-1-AP (CPPED1 Antibody) at dilution of 1:300 incubated at room temperature for 1.5 hours.



Immunohistochemical analysis of paraffin-embedded human liver cancer tissue slide using 20628-1-AP (CPPED1 Antibody) at dilution of 1:50 (under 10x lens).



Immunohistochemical analysis of paraffin-embedded human liver cancer tissue slide using 20628-1-AP (CPPED1 Antibody) at dilution of 1:50 (under 40x lens).