

Nur für Forschungszwecke

PTPIP51 Polyklonaler Antikörper

Katalog-Nr.: 20641-1-AP

Vorgestelltes Produkt

9 Publikationen



Allgemeine Informationen

Katalog-Nr.: 20641-1-AP	GenBank-Zugangsnummer: BC008970	Reinigungsmethode: Antigen-Affinitätsreinigung
Größe: 150ul, Konzentration: 500 µg/ml von Nanodrop;	GeneID (NCBI): 55177	Empfohlene Verdünnungen: WB 1:500-1:3000 IP 0.5-4.0 µg für IP und 1:500-1:2000 für WB
Wirt: Kaninchen	Vollständiger Name: family with sequence similarity 82, member A2	IHC 1:20-1:200 IF 1:10-1:100
Isotyp: IgG	Berechnete Masse: 470 aa, 52 kDa	
Immunogen Katalognummer: AG14708	Beobachtete Masse: 52-60 kDa	

Anwendungen

Geprüfte Anwendungen: IF, IHC, IP, WB, ELISA	Positivkontrollen: WB: HEK-293-Zellen, IP: HEK-293-Zellen, IHC: humanes Hautgewebe, humanes Zervixkarzinomgewebe IF: HepG2-Zellen,
In Publikationen genannte Anwendungen: COIP, IF, IHC, WB	
Getestete Reaktivität: Human	
Zitierte Arten: Affe, Human, Maus, Ratte	

Hinweis-IHC: Antigenmaskierung mit TE-Puffer pH 9,0 empfohlen. (*) Wahlweise kann die Antigenmaskierung auch mit Citratpuffer pH 6,0 erfolgen.

Hintergrundinformationen

Bemerkenswerte Veröffentlichungen

Verfasser	Pubmed ID	Journal	Anwendung
Yan G Zhao	28890335	Mol Cell	COIP
Hana Antonicka	32877691	Cell Metab	WB
Sterling P Arjona	36419337	CNS Neurosci Ther	WB, IHC, IF

Lagerung

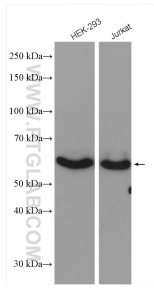
Lagerungsbedingungen:
Bei -20°C lagern. Nach dem Versand ein Jahr lang stabil
Lagerungspuffer:
PBS mit 0.02% Natriumazid und 50% Glycerin pH 7.3.
Aliquotieren ist nicht notwendig bei -20°C Lagerung

*** 20ul-Größen enthalten 0.1% BSA

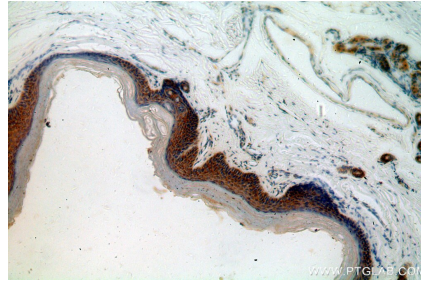
For technical support and original validation data for this product please contact:
T: 1 (888) 4PTGLAB (1-888-478-4522) (toll free in USA), or 1(312) 455-8498 (outside USA)
E: proteintech@ptglab.com
W: ptglab.com

This product is exclusively available under Proteintech Group brand and is not available to purchase from any other manufacturer.

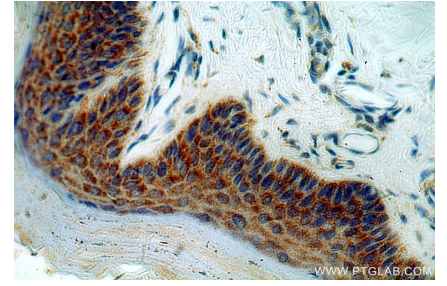
Ausgewählte Validierungsdaten



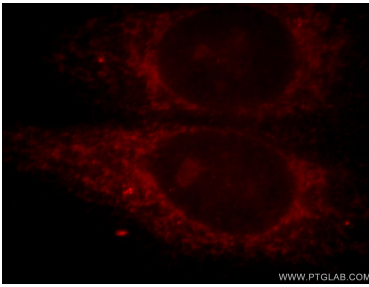
Various lysates were subjected to SDS PAGE followed by western blot with 20641-1-AP (PTPIP51 antibody) at dilution of 1:1500 incubated at room temperature for 1.5 hours.



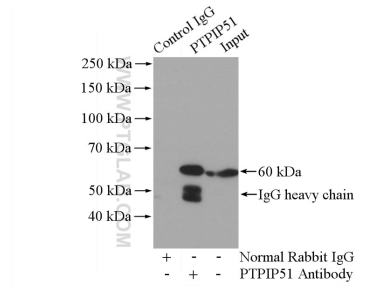
Immunohistochemical analysis of paraffin-embedded human skin using 20641-1-AP (PTPIP51 antibody) at dilution of 1:100 (under 10x lens).



Immunohistochemical analysis of paraffin-embedded human skin using 20641-1-AP (PTPIP51 antibody) at dilution of 1:100 (under 40x lens).



Immunofluorescent analysis of HepG2 cells, using FAM82A2 antibody 20641-1-AP at 1:25 dilution and Rhodamine-labeled goat anti-rabbit IgG (red).



IP Result of anti-PTPIP51 (IP:20641-1-AP, 4ug; Detection:20641-1-AP 1:1000) with HEK-293 cells lysate 1100ug.