

Nur für Forschungszwecke

CaMKII delta-Specific Polyklonaler Antikörper



Katalog-Nr.: 20667-1-AP

Vorgestelltes Produkt

6 Publikationen

Allgemeine Informationen

Katalog-Nr.:
20667-1-AP

Größe:
150ul, Konzentration: 350 µg/ml von 817
Nanodrop und 193 µg/ml durch die
Bradford-Methode mit BSA als
Standard;

Wirt:
Kaninchen

Isotyp:
IgG

GenBank-Zugangsnummer:
NM_001221

GeneID (NCBI):
817

Vollständiger Name:
calcium/calmodulin-dependent
protein kinase II delta

Berechnete Masse:
59 kDa

Beobachtete Masse:
55 kDa

Reinigungsmethode:

Antigen-Affinitätsreinigung

Empfohlene Verdünnungen:

WB 1:500-1:2000
IP 0.5-4.0 µg für IP und 1:500-1:1000
für WB
IHC 1:50-1:500

Anwendungen

Geprüfte Anwendungen:

IHC, IP, WB, ELISA

In Publikationen genannte Anwendungen:

IF, IHC, WB

Getestete Reaktivität:

Human, Maus, Ratte

Zitierte Arten:

Human, Maus, Ratte

Hinweis-IHC: Antigenmaskierung mit TE-Puffer pH 9,0 empfohlen. (*) Wahlweise kann die Antigenmaskierung auch mit Citratpuffer pH 6,0 erfolgen.

Positivkontrollen:

WB: Maushirngewebe, humanes
Skelettmuskelgewebe, Mausherzgewebe, Maus-
Skelettmuskelgewebe, Rattenhirngewebe

IP: Rattenhirngewebe,

IHC: humanes Hirngewebe,

Hintergrundinformationen

CaMKII delta, also named as CAMKD and CaMKII delta, belongs to the protein kinase superfamily, CAMK Ser/Thr protein kinase family and CaMK subfamily. CaM-kinase II (CAMK2) is a prominent kinase in the central nervous system that may function in long-term potentiation and neurotransmitter release, composed of four different chains: alpha, beta, gamma, and delta. The CAMK2 protein kinases contain a unique C-terminal subunit association domain responsible for oligomerization. The different chains assemble into homo- or heteromultimeric holoenzymes composed of 8 to 12 subunits. This antibody is specific to the C-term of delta chain, CaMKII delta. It can recognize most isoforms the gene encodes, from 50-72kd. It can recognize the isoform 2,3,4,9,11 of CAMK2D.

Bemerkenswerte Veröffentlichungen

Verfasser	Pubmed ID	Journal	Anwendung
Cui Ma	33230455	Mol Ther Nucleic Acids	WB
Peng Chen	33707969	J Pain Res	WB
Songxi Tang	35911132	Evid Based Complement Alternat Med	WB

Lagerung

Lagerungsbedingungen:

Bei -20°C lagern. Nach dem Versand ein Jahr lang stabil

Lagerungspuffer:

PBS mit 0.02% Natriumazid und 50% Glycerin pH 7.3.

Aliquotieren ist nicht notwendig bei -20°C Lagerung

*** 20ul-Größen enthalten 0.1% BSA

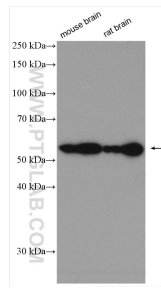
For technical support and original validation data for this product please contact:

T: 1 (888) 4PTGLAB (1-888-478-4522) (toll free
in USA), or 1(312) 455-8498 (outside USA)

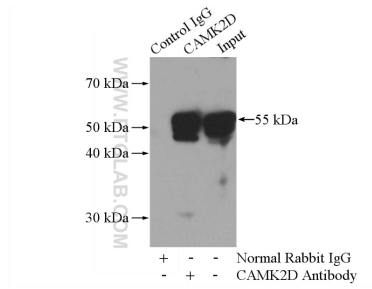
E: proteintech@ptglab.com
W: ptglab.com

This product is exclusively available under Proteintech Group brand and is not available to purchase from any other manufacturer.

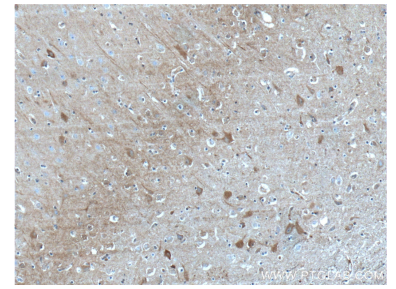
Ausgewählte Validierungsdaten



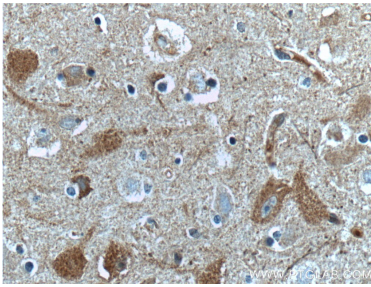
Various lysates were subjected to SDS PAGE followed by western blot with 20667-1-AP (CaMKII delta-Specific antibody) at dilution of 1:1000 incubated at room temperature for 1.5 hours.



IP Result of anti-CaMKII delta-Specific (IP:20667-1-AP, 4ug; Detection:20667-1-AP 1:600) with rat brain tissue lysate 4000ug.



Immunohistochemical analysis of paraffin-embedded human brain tissue slide using 20667-1-AP (CaMKII delta-Specific antibody at dilution of 1:200 (under 10x lens). Heat mediated antigen retrieval with Tris-EDTA buffer (pH 9.0).



Immunohistochemical analysis of paraffin-embedded human brain tissue slide using 20667-1-AP (CaMKII delta-Specific antibody at dilution of 1:200 (under 40x lens). Heat mediated antigen retrieval with Tris-EDTA buffer (pH 9.0).