

Nur für Forschungszwecke

CTR9 Polyklonaler Antikörper

Katalog-Nr.:20672-1-AP



Allgemeine Informationen

Katalog-Nr.: 20672-1-AP	GenBank-Zugangsnummer: NM_014633	Reinigungsmethode: Antigen-Affinitätsreinigung
Größe: 150ul , Konzentration: 550 µg/ml von Nanodrop und 333 µg/ml durch die Bradford-Methode mit BSA als Standard;	GeneID (NCBI): 9646	Empfohlene Verdünnungen: WB 1:500-1:1000 IHC 1:20-1:200
Wirt: Kaninchen	Vollständiger Name: Ctr9, Paf1/RNA polymerase II complex component, homolog (S. cerevisiae)	
Isotyp: IgG	Berechnete Masse: 134 kDa	
	Beobachtete Masse: 130-150 kDa	

Anwendungen

Geprüfte Anwendungen: IHC, WB,ELISA	Positivkontrollen: WB : HeLa-Zellen, IHC : humanes Ovarialkarzinomgewebe,
Getestete Reaktivität: Human, Maus	
Hinweis-IHC: Antigendemaskierung mit TE-Puffer pH 9,0 empfohlen. (*) Wahlweise kann die Antigendemaskierung auch mit Citratpuffer pH 6,0 erfolgen.	

Hintergrundinformationen

CTR9, also named as KIAA0155 and SH2BP1, contains 16 TPR repeats. It is widely expressed. The antibody recognizes the C-term of CTR9.

Lagerung

Lagerungsbedingungen:
Bei -20°C lagern. Nach dem Versand ein Jahr lang stabil
Lagerungspuffer:
PBS mit 0.02% Natriumazid und 50% Glycerin pH 7.3.
Aliquotieren ist nicht notwendig bei -20°C Lagerung

***** 20ul-Größen enthalten 0.1% BSA**

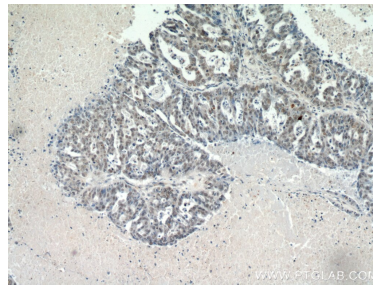
For technical support and original validation data for this product please contact:
T: 1 (888) 4PTGLAB (1-888-478-4522) (toll free in USA), or 1(312) 455-8498 (outside USA)
E: proteintech@ptglab.com
W: ptglab.com

This product is exclusively available under Proteintech Group brand and is not available to purchase from any other manufacturer.

Ausgewählte Validierungsdaten



HeLa cells were subjected to SDS PAGE followed by western blot with 20672-1-AP (CTR9 antibody) at dilution of 1:500 incubated at room temperature for 1.5 hours.



Immunohistochemical analysis of paraffin-embedded human ovary tumor using 20672-1-AP (CTR9 antibody) at dilution of 1:50 (under 10x lens).