

Nur für Forschungszwecke

IL-17RB Polyklonaler Antikörper

Katalog-Nr.: 20673-1-AP

5 Publikationen



Allgemeine Informationen

| | | |
|---|---|--|
| Katalog-Nr.: 20673-1-AP | GenBank-Zugangsnummer: NM_018725 | Reinigungsmethode: Antigen-Affinitätsreinigung |
| Größe: 150ul, Konzentration: 1000 µg/ml von 55540 | GeneID (NCBI): 55540 | Empfohlene Verdünnungen: WB 1:500-1:3000 IHC 1:50-1:500 IF 1:200-1:800 |
| Nanodrop; | Vollständiger Name: interleukin 17 receptor B | |
| Wirt: Kaninchen | Berechnete Masse: 56 kDa | |
| Isotyp: IgG | Beobachtete Masse: 56 kDa | |

Anwendungen

| | |
|---|--|
| Geprüfte Anwendungen: IF, IHC, WB, ELISA | Positivkontrollen: WB : K-562-Zellen, IHC : humanes Nierengewebe, humanes Mammakarzinomgewebe IF : HepG2-Zellen, |
| In Publikationen genannte Anwendungen: IF, IHC, WB | |
| Getestete Reaktivität: Human | |
| Zitierte Arten: Human, Maus | |
| Hinweis-IHC: Antigendemaskierung mit TE-Puffer pH 9,0 empfohlen. (*) Wahlweise kann die Antigendemaskierung auch mit Citratpuffer pH 6,0 erfolgen. | |

Hintergrundinformationen

IL17RB, also named as CRL4, EVI27 and IL17BR, is a receptor for the proinflammatory cytokines IL17B and IL17E. IL17RB may play a role in controlling the growth and/or differentiation of hematopoietic cells. IL17RB has two isoforms with MW 56 kDa (isoform 1) and 32 kDa (isoform 2). The antibody is specific to IL17RB.

Bemerkenswerte Veröffentlichungen

| Verfasser | Pubmed ID | Journal | Anwendung |
|--------------|-----------|--------------|-----------|
| Yangfei Zhao | 30225638 | Arch Toxicol | WB |
| Xin Wu | 35343786 | mBio | WB |
| Shu-Yi Yin | 27089063 | Nat Commun | WB |

Lagerung

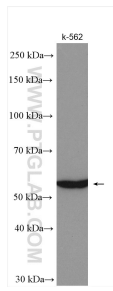
Lagerungsbedingungen:
Bei -20°C lagern. Nach dem Versand ein Jahr lang stabil
Lagerungspuffer:
PBS mit 0.02% Natriumazid und 50% Glycerin pH 7.3.
Aliquotieren ist nicht notwendig bei -20°C Lagerung

*** 20ul-Größen enthalten 0.1% BSA

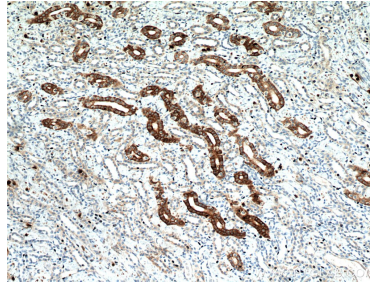
For technical support and original validation data for this product please contact:
T: 1 (888) 4PTGLAB (1-888-478-4522) (toll free in USA), or 1(312) 455-8498 (outside USA)
E: proteintech@ptglab.com
W: ptglab.com

This product is exclusively available under Proteintech Group brand and is not available to purchase from any other manufacturer.

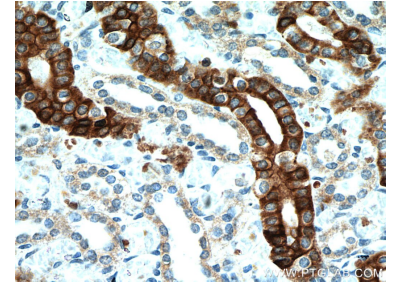
Ausgewählte Validierungsdaten



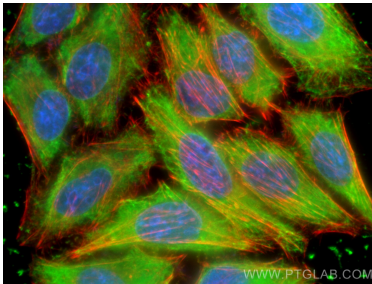
K-562 cells were subjected to SDS PAGE followed by western blot with 20673-1-AP (IL-17RB antibody) at dilution of 1:1500 incubated at room temperature for 1.5 hours.



Immunohistochemical analysis of paraffin-embedded human kidney using 20673-1-AP (IL17RB antibody) at dilution of 1:200 (under 10x lens).



Immunohistochemical analysis of paraffin-embedded human kidney using 20673-1-AP (IL17RB antibody) at dilution of 1:200 (under 40x lens).



Immunofluorescent analysis of (-20°C Ethanol) fixed HepG2 cells using IL-17RB antibody (20673-1-AP) at dilution of 1:400 and CoraLite@488-Conjugated AffiniPure Goat Anti-Rabbit IgG(H+L), CL594-Phalloidin (red).