

Nur für Forschungszwecke

# SLC16A2 Polyklonaler Antikörper

Katalog-Nr.: 20676-1-AP

5 Publikationen



## Allgemeine Informationen

<b>Katalog-Nr.:</b> 20676-1-AP	<b>GenBank-Zugangsnummer:</b> NM_006517	<b>Reinigungsmethode:</b> Antigen-Affinitätsreinigung
<b>Größe:</b> 150ul, Konzentration: 350 µg/ml von Nanodrop und 167 µg/ml durch die Bradford-Methode mit BSA als Standard;	<b>GeneID (NCBI):</b> 6567	<b>Empfohlene Verdünnungen:</b> WB 1:500-1:3000
<b>Wirt:</b> Kaninchen	<b>Vollständiger Name:</b> solute carrier family 16, member 2 (monocarboxylic acid transporter 8)	
<b>Isotyp:</b> IgG	<b>Berechnete Masse:</b> 60 kDa	
	<b>Beobachtete Masse:</b> 50-65 kDa	

## Anwendungen

<b>Geprüfte Anwendungen:</b> WB, ELISA	<b>Positivkontrollen:</b> WB: Mausnierengewebe, L02-Zellen, Mausherzgewebe
<b>In Publikationen genannte Anwendungen:</b> WB	
<b>Getestete Reaktivität:</b> Human, Maus, Ratte	
<b>Zitierte Arten:</b> Human, Maus, Ratte	

## Hintergrundinformationen

SLC16A2, also named as MCT8 and XPCT, belongs to the major facilitator superfamily and Monocarboxylate porter (TC 2.A.1.13) family. SLC16A2 is a very active and specific thyroid hormone transporter. SLC16A2 stimulates cellular uptake of thyroxine (T4), triiodothyronine (T3), reverse triiodothyronine (rT3) and diiodothyronine. It does not transport Leu, Phe, Trp or Tyr. Defects in SLC16A2 are the cause of monocarboxylate transporter 8 deficiency (MCT8 deficiency). This antibody is specific to SLC16A2.

## Bemerkenswerte Veröffentlichungen

Verfasser	Pubmed ID	Journal	Anwendung
Evelin Major	34638630	Int J Mol Sci	WB
Alexandra Schutkowski	25390336	PLoS One	WB
Xue Zhao	35222046	Front Pharmacol	WB

## Lagerung

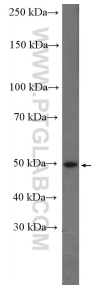
**Lagerungsbedingungen:**  
Bei -20°C lagern. Nach dem Versand ein Jahr lang stabil  
**Lagerungspuffer:**  
PBS mit 0.02% Natriumazid und 50% Glycerin pH 7.3.  
Aliquotieren ist nicht notwendig bei -20°C Lagerung

\*\*\* 20ul-Größen enthalten 0.1% BSA

For technical support and original validation data for this product please contact:  
T: 1 (888) 4PTGLAB (1-888-478-4522) (toll free in USA), or 1(312) 455-8498 (outside USA)  
E: proteintech@ptglab.com  
W: ptglab.com

This product is exclusively available under Proteintech Group brand and is not available to purchase from any other manufacturer.

## Ausgewählte Validierungsdaten



mouse kidney tissue were subjected to SDS PAGE followed by western blot with 20676-1-AP (SLC16A2 Antibody) at dilution of 1:1500 incubated at room temperature for 1.5 hours.