

Nur für Forschungszwecke

# REPS2 Polyklonaler Antikörper

Katalog-Nr.: 20699-1-AP

1 Publikationen



## Allgemeine Informationen

Katalog-Nr.:  
20699-1-AP

Größe:

150ul, Konzentration: 1200 µg/ml von 9185  
Nanodrop und 560 µg/ml durch die  
Bradford-Methode mit BSA als  
Standard;

Wirt:

Kaninchen

Isotyp:

IgG

GenBank-Zugangsnummer:

NM\_004726

GeneID (NCBI):

Vollständiger Name:  
RALBP1 associated Eps domain  
containing 2

Berechnete Masse:

72 kDa

Beobachtete Masse:

72 kDa, 55 kDa, 30 kDa

Reinigungsmethode:

Antigen-Affinitätsreinigung

Empfohlene Verdünnungen:

WB 1:500-1:2000

IF 1:10-1:100

## Anwendungen

Geprüfte Anwendungen:

IF, WB, ELISA

In Publikationen genannte Anwendungen:

IF

Getestete Reaktivität:

Human, Maus

Zitierte Arten:

Human

Positivkontrollen:

WB: Maushirngewebe, humanes Hodengewebe,  
LNCaP-Zellen, Mausnierengewebe

IF: HepG2-Zellen,

## Hintergrundinformationen

REPS2, also named as POB1, is involved in growth factor signaling through its influence on the Ral signaling pathway. The antibody is specific to REPS2.

## Bemerkenswerte Veröffentlichungen

Verfasser

Pubmed ID

Journal

Anwendung

Chan Wen

35690292

Cell Signal

IF

## Lagerung

Lagerungsbedingungen:

Bei -20°C lagern. Nach dem Versand ein Jahr lang stabil

Lagerungspuffer:

PBS mit 0.02% Natriumazid und 50% Glycerin pH 7.3.

Aliquotieren ist nicht notwendig bei -20°C Lagerung

\*\*\* 20ul-Größen enthalten 0.1% BSA

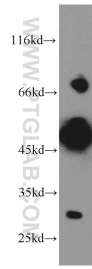
For technical support and original validation data for this product please contact:

T: 1 (888) 4PTGLAB (1-888-478-4522) (toll free  
in USA), or 1(312) 455-8498 (outside USA)

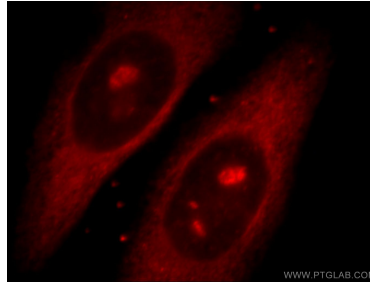
E: proteintech@ptglab.com  
W: ptglab.com

This product is exclusively available under Proteintech Group brand and is not available to purchase from any other manufacturer.

## Ausgewählte Validierungsdaten



mouse brain tissue were subjected to SDS PAGE followed by western blot with 20699-1-AP (REPS2 antibody) at dilution of 1:300 incubated at room temperature for 1.5 hours.



Immunofluorescent analysis of HepG2 cells, using REPS2 antibody 20699-1-AP at 1:25 dilution and Rhodamine-labeled goat anti-rabbit IgG (red).