

## Allgemeine Informationen

Katalog-Nr.: 20702-1-AP	GenBank-Zugangsnummer: NM_003749	Reinigungsmethode: Antigen-Affinitätsreinigung
Größe: 150ul, Konzentration: 500 µg/ml von Nanodrop;	GeneID (NCBI): 8660	Empfohlene Verdünnungen: WB 1:500-1:1000 IHC 1:50-1:500
Wirt: Kaninchen	Vollständiger Name: IRS2	
Isotyp: IgG	Berechnete Masse: 137 kDa	
	Beobachtete Masse: 150-185 kDa	

## Anwendungen

Geprüfte Anwendungen: IHC, WB, ELISA	Positivkontrollen: WB : Maushirngewebe, IHC : Maus-Skelettmuskelgewebe,
In Publikationen genannte Anwendungen: IF, WB	
Getestete Reaktivität: Human, Maus	
Zitierte Arten: Human, Maus, Ratte	
<b>Hinweis-IHC: Antigendemaskierung mit TE-Puffer pH 9,0 empfohlen. (*) Wahlweise kann die Antigendemaskierung auch mit Citratpuffer pH 6,0 erfolgen.</b>	

## Hintergrundinformationen

The family of INS receptor substrates (IRS) consists of four proteins (IRS-1-IRS-4), which were initially characterized as typical cytosolic adaptor proteins involved in INS receptor (IR) and INS-like growth factor I receptor (IGF-IR) signaling. Impaired glucose tolerance and INS resistance, and thus type 2 diabetes were demonstrated in *Irs2* knockout mice. In vivo data also indicated that the regulation of beta-cell mass involves IRS2, while IRS1 is only required for proper INS production in beta-cells. IRS2, like IRS1, has a predicted molecular weight of 137 kDa, however, as a result of its extensive serine phosphorylation it separates on a SDS-PAGE as a band of approximately 150-185 kDa.

## Bemerkenswerte Veröffentlichungen

Verfasser	Pubmed ID	Journal	Anwendung
Li Lin	36325267	Genet Res (Camb)	WB
Hang Peng	35844799	Int J Biol Sci	WB, IF
Yuhua Xu	35088561	Obesity (Silver Spring)	WB

## Lagerung

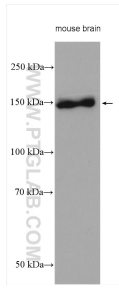
Lagerungsbedingungen:  
Bei -20°C lagern. Nach dem Versand ein Jahr lang stabil  
Lagerungspuffer:  
PBS mit 0.02% Natriumazid und 50% Glycerin pH 7.3.  
Aliquotieren ist nicht notwendig bei -20°C Lagerung

\*\*\* 20ul-Größen enthalten 0.1% BSA

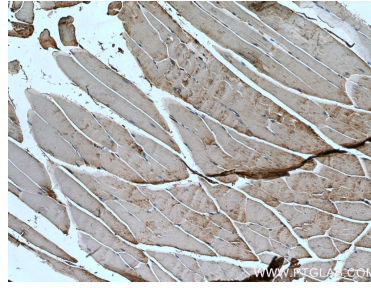
For technical support and original validation data for this product please contact:  
T: 1 (888) 4PTGLAB (1-888-478-4522) (toll free in USA), or 1(312) 455-8498 (outside USA)  
E: [proteintech@ptglab.com](mailto:proteintech@ptglab.com)  
W: [ptglab.com](http://ptglab.com)

This product is exclusively available under Proteintech Group brand and is not available to purchase from any other manufacturer.

## Ausgewählte Validierungsdaten



mouse brain tissue were subjected to SDS PAGE followed by western blot with 20702-1-AP (IRS2 antibody) at dilution of 1:500 incubated at room temperature for 1.5 hours.



Immunohistochemical analysis of paraffin-embedded mouse skeletal muscle tissue slide using 20702-1-AP (IRS2 antibody) at dilution of 1:200 (under 10x lens).