

## Allgemeine Informationen

<b>Katalog-Nr.:</b> 20705-1-AP	<b>GenBank-Zugangsnummer:</b> NM_003286	<b>Reinigungsmethode:</b> Antigen-Affinitätsreinigung
<b>Größe:</b> 150ul, Konzentration: 700 µg/ml von Nanodrop und 373 µg/ml durch die Bradford-Methode mit BSA als Standard;	<b>GeneID (NCBI):</b> 7150	<b>Empfohlene Verdünnungen:</b> WB 1:500-1:1000 IHC 1:20-1:200 IF 1:50-1:500
<b>Wirt:</b> Kaninchen	<b>Vollständiger Name:</b> topoisomerase (DNA) I	
<b>Isotyp:</b> IgG	<b>Berechnete Masse:</b> 91 kDa	
	<b>Beobachtete Masse:</b> 90 kDa	

## Anwendungen

<b>Geprüfte Anwendungen:</b> IF, IHC, WB, ELISA	<b>Positivkontrollen:</b> WB : L02-Zellen, IHC : humanes Zervixkarzinomgewebe, IF : HepG2-Zellen,
<b>In Publikationen genannte Anwendungen:</b> IF, IHC, WB	
<b>Getestete Reaktivität:</b> Human	
<b>Zitierte Arten:</b> Human, Maus	
<b>Hinweis-IHC: Antigendemaskierung mit TE-Puffer pH 9,0 empfohlen. (*) Wahlweise kann die Antigendemaskierung auch mit Citratpuffer pH 6,0 erfolgen.</b>	

## Hintergrundinformationen

TOP1 belongs to the eukaryotic type I topoisomerase family. The reaction catalyzed by topoisomerases leads to the conversion of one topological isomer of DNA to another. A chromosomal aberration involving TOP1 is found in a form of therapy-related myelodysplastic syndrome. The antibody is specific to TOP1.

## Bemerkenswerte Veröffentlichungen

Verfasser	Pubmed ID	Journal	Anwendung
Huijing Yin	31501431	Cell Death Dis	WB
Jiao Li	31758083	Sci Rep	WB
Jingjun Wu	26612655	Chem Biol Interact	WB

## Lagerung

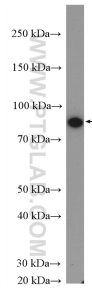
**Lagerungsbedingungen:**  
Bei -20°C lagern. Nach dem Versand ein Jahr lang stabil  
**Lagerungspuffer:**  
PBS mit 0.02% Natriumazid und 50% Glycerin pH 7.3.  
Aliquotieren ist nicht notwendig bei -20°C Lagerung

\*\*\* 20ul-Größen enthalten 0.1% BSA

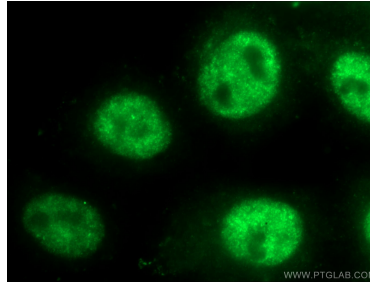
For technical support and original validation data for this product please contact:  
T: 1 (888) 4PTGLAB (1-888-478-4522) (toll free in USA), or 1(312) 455-8498 (outside USA)  
E: proteintech@ptglab.com  
W: ptglab.com

This product is exclusively available under Proteintech Group brand and is not available to purchase from any other manufacturer.

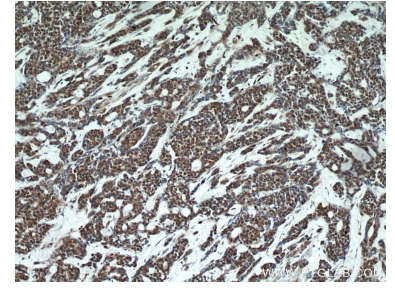
## Ausgewählte Validierungsdaten



L02 cells were subjected to SDS PAGE followed by western blot with 20705-1-AP (TOP1 antibody) at dilution of 1:600 incubated at room temperature for 1.5 hours.



Immunofluorescent analysis of (4% PFA) fixed HepG2 cells using 20705-1-AP (TOP1 antibody) at dilution of 1:50 and Alexa Fluor 488-conjugated AffiniPure Goat Anti-Rabbit IgG(H+L).



Immunohistochemical analysis of paraffin-embedded human cervical cancer using 20705-1-AP (TOP1 antibody) at dilution of 1:50 (under 10x lens).