

Allgemeine Informationen

Katalog-Nr.: 20718-1-AP	GenBank-Zugangsnummer: NM_138691	Reinigungsmethode: Antigen-Affinitätsreinigung
Größe: 150ul , Konzentration: 600 µg/ml von Nanodrop und 333 µg/ml durch die Bradford-Methode mit BSA als Standard;	GeneID (NCBI): 117531	Empfohlene Verdünnungen: WB 1:300-1:1000 IHC 1:20-1:200 IF 1:50-1:500
Wirt: Kaninchen	Vollständiger Name: transmembrane channel-like 1	
Isotyp: IgG	Berechnete Masse: 88 kDa	
	Beobachtete Masse: 88 kDa	

Anwendungen

Geprüfte Anwendungen: IF, IHC, WB, ELISA	Positivkontrollen: WB : Maushirngewebe, IHC : humanes Plazenta-Gewebe, IF : Maushirngewebe,
Getestete Reaktivität: Human, Maus, Ratte	
Hinweis-IHC: Antigenmaskierung mit TE-Puffer pH 9,0 empfohlen. (*) Wahlweise kann die Antigenmaskierung auch mit Citratpuffer pH 6,0 erfolgen.	

Hintergrundinformationen

Transmembrane channel-like protein 1 (TMC1), is an integral membrane protein with six transmembrane domains and cytoplasmically oriented N- and C- termini (PMID: 20672865). Human TMC1 and mouse Tmc1 mRNA expression were detected in human fetal cochlea and inner-ear tissue of postnatal mouse, respectively. TMC1 is required for cochlear hair-cell function (PMID: 11850618). It is a component of hair cell transduction channels and contributes to permeation properties (PMID: 23871232). Mutations in TMC1 gene can cause progressive postlingual hearing loss and profound prelingual deafness (PMID: 11850618). The antibody is specific to TMC1.

Lagerung

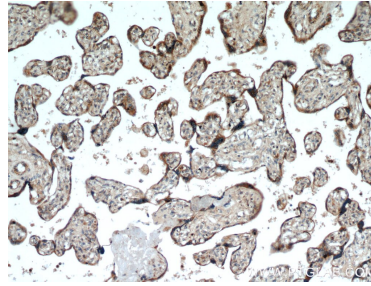
Lagerungsbedingungen:
Bei -20°C lagern. Nach dem Versand ein Jahr lang stabil
Lagerungspuffer:
PBS mit 0.02% Natriumazid und 50% Glycerin pH 7.3.
Aliquotieren ist nicht notwendig bei -20°C Lagerung

*** 20ul-Größen enthalten 0.1% BSA

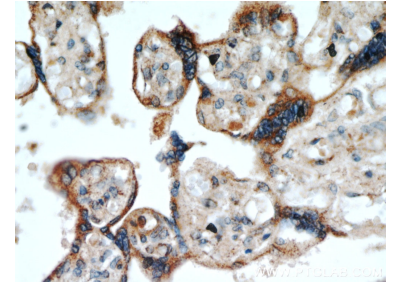
Ausgewählte Validierungsdaten



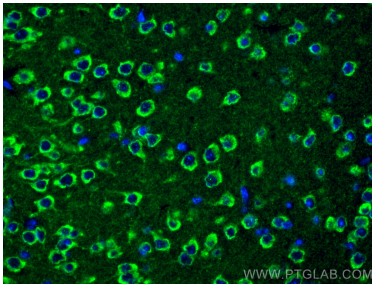
mouse brain tissue were subjected to SDS PAGE followed by western blot with 20718-1-AP (TMC1 antibody) at dilution of 1:300 incubated at room temperature for 1.5 hours.



Immunohistochemical analysis of paraffin-embedded human placenta using 20718-1-AP (TMC1 antibody) at dilution of 1:100 (under 10x lens).



Immunohistochemical analysis of paraffin-embedded human placenta using 20718-1-AP (TMC1 antibody) at dilution of 1:100 (under 40x lens).



Immunofluorescent analysis of (4% PFA) fixed mouse brain tissue using TMC1 antibody (20718-1-AP) at dilution of 1:200 and CoraLite®488-Conjugated AffiniPure Goat Anti-Rabbit IgG(H+L).