

Nur für Forschungszwecke

# GNRHR2 Polyklonaler Antikörper

Katalog-Nr.: 20728-1-AP



## Allgemeine Informationen

<b>Katalog-Nr.:</b> 20728-1-AP	<b>GenBank-Zugangsnummer:</b> NR_002328	<b>Reinigungsmethode:</b> Antigen-Affinitätsreinigung
<b>Größe:</b> 150ul, Konzentration: 500 µg/ml von Nanodrop und 320 µg/ml durch die Bradford-Methode mit BSA als Standard;	<b>GeneID (NCBI):</b> 114814	<b>Empfohlene Verdünnungen:</b> WB 1:500-1:1000 IHC 1:50-1:200 IF 1:10-1:100
<b>Wirt:</b> Kaninchen	<b>Vollständiger Name:</b> gonadotropin-releasing hormone (type 2) receptor 2	
<b>Isotyp:</b> IgG	<b>Berechnete Masse:</b> 33 kDa	
	<b>Beobachtete Masse:</b> 30-33 kDa	

## Anwendungen

**Geprüfte Anwendungen:**  
IF, IHC, WB, ELISA

**Getestete Reaktivität:**  
Human

**Hinweis-IHC: Antigenmaskierung mit TE-Puffer pH 9,0 empfohlen. (\*) Wahlweise kann die Antigenmaskierung auch mit Citratpuffer pH 6,0 erfolgen.**

**Positivkontrollen:**

**WB:** humanes Hirngewebe, humanes Magengewebe, humanes Plazenta-Gewebe

**IHC:** humanes Nierengewebe, humanes Hirngewebe, humanes Leberkarzinomgewebe

**IF:** HEK-293-Zellen,

## Hintergrundinformationen

### Lagerung

**Lagerungsbedingungen:**

Bei -20°C lagern. Nach dem Versand ein Jahr lang stabil

**Lagerungspuffer:**

PBS mit 0.02% Natriumazid und 50% Glycerin pH 7.3.

Aliquotieren ist nicht notwendig bei -20°C Lagerung

**\*\*\* 20ul-Größen enthalten 0.1% BSA**

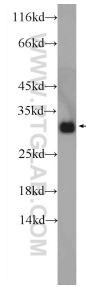
For technical support and original validation data for this product please contact:

T: 1 (888) 4PTGLAB (1-888-478-4522) (toll free in USA), or 1(312) 455-8498 (outside USA)

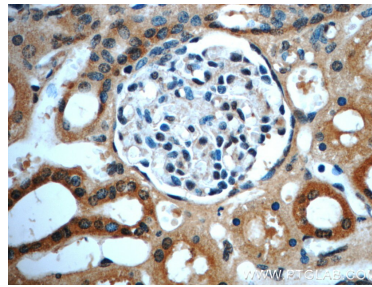
E: proteintech@ptglab.com  
W: ptglab.com

**This product is exclusively available under Proteintech Group brand and is not available to purchase from any other manufacturer.**

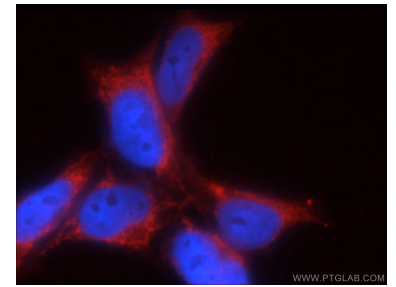
## Ausgewählte Validierungsdaten



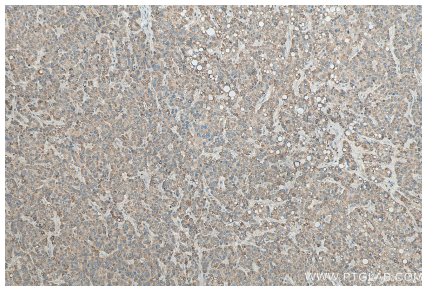
human brain tissue were subjected to SDS PAGE followed by western blot with 20728-1-AP (GNRHR2 antibody) at dilution of 1:500 incubated at room temperature for 1.5 hours.



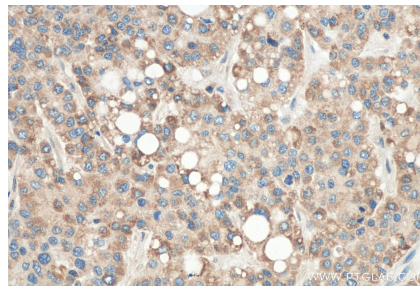
Immunohistochemical analysis of paraffin-embedded human kidney slide using 20728-1-AP (GNRHR2 Antibody) at dilution of 1:50.



Immunofluorescent analysis of HEK-293 cells using 20728-1-AP (GNRHR2 antibody) at dilution of 1:25 and Rhodamine-Goat anti-Rabbit IgG.



Immunohistochemical analysis of paraffin-embedded human liver cancer tissue slide using 20728-1-AP (GNRHR2 antibody) at dilution of 1:200 (under 10x lens). Heat mediated antigen retrieval with Tris-EDTA buffer (pH 9.0).



Immunohistochemical analysis of paraffin-embedded human liver cancer tissue slide using 20728-1-AP (GNRHR2 antibody) at dilution of 1:200 (under 40x lens). Heat mediated antigen retrieval with Tris-EDTA buffer (pH 9.0).