

Nur für Forschungszwecke

CFTR Polyklonaler Antikörper

Katalog-Nr.: 20738-1-AP

3 Publikationen



Allgemeine Informationen

Katalog-Nr.: 20738-1-AP	GenBank-Zugangsnummer: NM_000492	Reinigungsmethode: Antigen-Affinitätsreinigung
Größe: 150ul, Konzentration: 367 µg/ml von Nanodrop und 367 µg/ml durch die Bradford-Methode mit BSA als Standard;	GeneID (NCBI): 1080	Empfohlene Verdünnungen: IHC 1:20-1:200 IF 1:50-1:500
Wirt: Kaninchen	Vollständiger Name: cystic fibrosis transmembrane conductance regulator (ATP-binding cassette sub-family C, member 7)	
Isotyp: IgG	Berechnete Masse: 168 kDa	

Anwendungen

Geprüfte Anwendungen: FC, IF, IHC, ELISA	Positivkontrollen: IHC : humanes Mammakarzinomgewebe, humanes Lungengewebe IF : HepG2-Zellen,
In Publikationen genannte Anwendungen: IF, WB	
Getestete Reaktivität: Human	
Zitierte Arten: Human, Maus	
Hinweis-IHC: Antigendemaskierung mit TE- Puffer pH 9,0 empfohlen. (*) Wahlweise kann die Antigendemaskierung auch mit Citratpuffer pH 6,0 erfolgen.	

Hintergrundinformationen

CFTR is a member of the ATP-binding cassette (ABC) family of membrane transport proteins, most members of which function as ATP-dependent pumps. CFTR is unique among human ABC proteins in functioning not as a pump, but as an ion channel.

Bemerkenswerte Veröffentlichungen

Verfasser	Pubmed ID	Journal	Anwendung
Hui-Fang Zhang	36347997	Acta Pharmacol Sin	WB
Dao-Lai Zhang	29393851	Elife	WB,IF
Mauricio Di Fulvio	33264332	PLoS One	IF

Lagerung

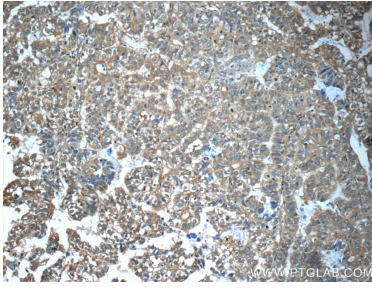
Lagerungsbedingungen:
Bei -20°C lagern. Nach dem Versand ein Jahr lang stabil
Lagerungspuffer:
PBS mit 0.02% Natriumazid und 50% Glycerin pH 7.3.
Aliquotieren ist nicht notwendig bei -20°C Lagerung

*** 20ul-Größen enthalten 0.1% BSA

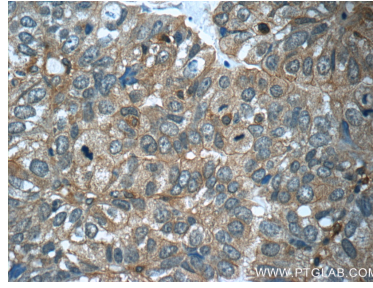
For technical support and original validation data for this product please contact:
T: 1 (888) 4PTGLAB (1-888-478-4522) (toll free in USA), or 1(312) 455-8498 (outside USA)
E: proteintech@ptglab.com
W: ptglab.com

This product is exclusively available under Proteintech Group brand and is not available to purchase from any other manufacturer.

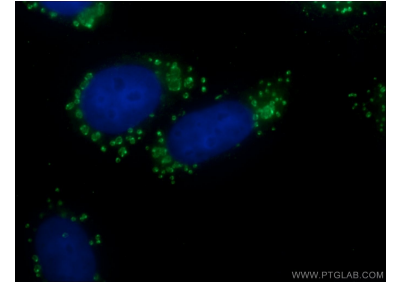
Ausgewählte Validierungsdaten



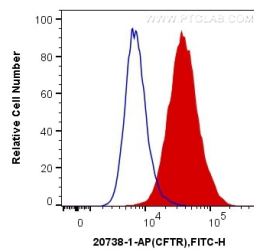
Immunohistochemical analysis of paraffin-embedded human breast cancer tissue slide using 20738-1-AP (CFTR Antibody) at dilution of 1:50 (under 10x lens).



Immunohistochemical analysis of paraffin-embedded human breast cancer tissue slide using 20738-1-AP (CFTR Antibody) at dilution of 1:50 (under 40x lens).



Immunofluorescent analysis of HepG2 cells using 20738-1-AP (CFTR antibody) at dilution of 1:50 and Alexa Fluor 488-conjugated AffiniPure Goat Anti-Rabbit IgG(H+L).



1X10⁶ HUVEC cells were intracellularly stained with 0.2 ug Anti-Human CFTR (20738-1-AP) (red), or 0.2 ug Control Antibody. Cells were fixed with 4% PFA and permeabilized with Flow Cytometry Perm Buffer (PF00011-C).