

Nur für Forschungszwecke

ARX Polyklonaler Antikörper

Katalog-Nr.: 20739-1-AP



Allgemeine Informationen

Katalog-Nr.: 20739-1-AP	GenBank-Zugangsnummer: NM_139058	Reinigungsmethode: Antigen-Affinitätsreinigung
Größe: 150ul, Konzentration: 400 µg/ml von Nanodrop und 280 µg/ml durch die Bradford-Methode mit BSA als Standard;	GeneID (NCBI): 170302	Empfohlene Verdünnungen: WB 1:200-1:1000
Wirt: Kaninchen	Vollständiger Name: aristless related homeobox	
Isotyp: IgG	Berechnete Masse: 58 kDa	
	Beobachtete Masse: 58 kDa	

Anwendungen

Geprüfte Anwendungen: WB, ELISA	Positivkontrollen: WB: NIH/3T3-Zellen, SH-SY5Y-Zellen
Getestete Reaktivität: Human, Maus	

Hintergrundinformationen

ARX belongs to the paired homeobox family and Bicoid subfamily. It is a transcription factor which required for normal brain development. ARX may be important for maintenance of specific neuronal subtypes in the cerebral cortex and axonal guidance in the floor plate. Defects in ARX are the cause of lissencephaly X-linked type 2 (LISX2), epileptic encephalopathy early infantile type 1 (EIEE1), Partington syndrome (PRTS), mental retardation X-linked ARX-related (MRXARX), and agenesis of the corpus callosum with abnormal genitalia (ACCAG). The antibody is specific to ARX. This is a rabbit polyclonal antibody raised against a peptide mapping within human ARX.

Lagerung

Lagerungsbedingungen:
Bei -20°C lagern. Nach dem Versand ein Jahr lang stabil

Lagerungspuffer:
PBS mit 0.02% Natriumazid und 50% Glycerin pH 7.3.

Aliquotieren ist nicht notwendig bei -20°C Lagerung

*** 20ul-Größen enthalten 0.1% BSA

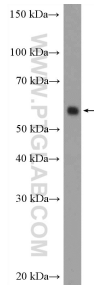
For technical support and original validation data for this product please contact:

T: 1 (888) 4PTGLAB (1-888-478-4522) (toll free in USA), or 1(312) 455-8498 (outside USA)

E: proteintech@ptglab.com
W: ptglab.com

This product is exclusively available under Proteintech Group brand and is not available to purchase from any other manufacturer.

Ausgewählte Validierungsdaten



NIH/3T3 cells were subjected to SDS PAGE followed by western blot with 20739-1-AP (ARX Antibody) at dilution of 1:300 incubated at room temperature for 1.5 hours.