

Nur für Forschungszwecke

NPT1 Polyklonaler Antikörper

Katalog-Nr.: 20751-1-AP

3 Publikationen



Allgemeine Informationen

Katalog-Nr.: 20751-1-AP	GenBank-Zugangsnummer: BC101745	Reinigungsmethode: Antigen-Affinitätsreinigung
Größe: 150ul, Konzentration: 500 µg/ml von Nanodrop und 300 µg/ml durch die Bradford-Methode mit BSA als Standard;	GeneID (NCBI): 6568	Empfohlene Verdünnungen: WB 1:500-1:2400
Wirt: Kaninchen	Vollständiger Name: solute carrier family 17 (sodium phosphate), member 1	
Isotyp: IgG	Berechnete Masse: 467 aa, 51 kDa	
Immunogen Katalognummer: AG12819	Beobachtete Masse: 50 kDa, 60-64 kDa	

Anwendungen

Geprüfte Anwendungen: WB, ELISA	Positivkontrollen: WB: humanes Plazenta-Gewebe, Mausnierengewebe
In Publikationen genannte Anwendungen: WB	
Getestete Reaktivität: Human, Maus, Ratte	
Zitierte Arten: Human, Maus	

Hintergrundinformationen

NPT1 (also known as SLC17A1) is a member of sodium-dependent inorganic phosphate transporters (NPT), which regulates entrance into the cellular membrane. NPT1 is mainly expressed in the kidney transporting small organic anions such as PAH (para-aminohippurate), but it is also found in the liver and brain. NPT1 localizes to the apical membrane of renal proximal tubular cells. NPT1 exists two isoforms due to the alternative splicing. Western blot analysis using this antibody detected a major band around 45-55 kDa in kidney tissue.

Bemerkenswerte Veröffentlichungen

Verfasser	Pubmed ID	Journal	Anwendung
Ruixia Bao	34785103	Phytomedicine	WB
Jing Xiao	29497172	Exp Mol Med	WB
Ruixia Bao	31920654	Front Pharmacol	WB

Lagerung

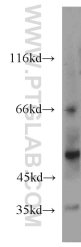
Lagerungsbedingungen:
Bei -20°C lagern. Nach dem Versand ein Jahr lang stabil
Lagerungspuffer:
PBS mit 0.02% Natriumazid und 50% Glycerin pH 7.3.
Aliquotieren ist nicht notwendig bei -20°C Lagerung

*** 20ul-Größen enthalten 0.1% BSA

For technical support and original validation data for this product please contact:
T: 1 (888) 4PTGLAB (1-888-478-4522) (toll free in USA), or 1(312) 455-8498 (outside USA)
E: proteintech@ptglab.com
W: ptglab.com

This product is exclusively available under Proteintech Group brand and is not available to purchase from any other manufacturer.

Ausgewählte Validierungsdaten



human placenta tissue were subjected to SDS PAGE followed by western blot with 20751-1-AP (NPT1 antibody) at dilution of 1:300 incubated at room temperature for 1.5 hours.