

Nur für Forschungszwecke

Human IgG Lambda Light Chain Polyklonaler Antikörper



Katalog-Nr.: 20758-1-AP

Allgemeine Informationen

Katalog-Nr.: 20758-1-AP	GenBank-Zugangsnummer: BC007782	Reinigungsmethode: Antigen-Affinitätsreinigung
Größe: 150ul, Konzentration: 350 µg/ml von Nanodrop und 240 µg/ml durch die Bradford-Methode mit BSA als Standard;	GeneID (NCBI): 3537	Empfohlene Verdünnungen: WB 1:500-1:2000 IHC 1:50-1:500 IF 1:200-1:800
Wirt: Kaninchen	Vollständiger Name: immunoglobulin lambda constant 1 (Mcg marker)	
Isotyp: IgG	Berechnete Masse: 233 aa, 25 kDa	
Immunogen Katalognummer: AG14693	Beobachtete Masse: 25 kDa	

Anwendungen

Geprüfte Anwendungen: IF, IHC, WB, ELISA	Positivkontrollen: WB : humanes Plasmagewebe, IHC : humanes Tonsillitisgewebe, IF : humanes Tonsillitisgewebe,
Getestete Reaktivität: Human	
Hinweis-IHC: Antigendemaskierung mit TE-Puffer pH 9,0 empfohlen. (*) Wahlweise kann die Antigendemaskierung auch mit Citratpuffer pH 6,0 erfolgen.	

Hintergrundinformationen

This antibody detects the lambda light chain of human IgG.

Lagerung

Lagerungsbedingungen:
Bei -20°C lagern. Nach dem Versand ein Jahr lang stabil
Lagerungspuffer:
PBS mit 0.02% Natriumazid und 50% Glycerin pH 7.3.
Aliquotieren ist nicht notwendig bei -20°C Lagerung

*** 20ul-Größen enthalten 0.1% BSA

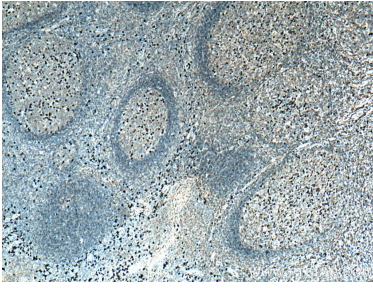
For technical support and original validation data for this product please contact:

T: 1 (888) 4PTGLAB (1-888-478-4522) (toll free
in USA), or 1(312) 455-8498 (outside USA)

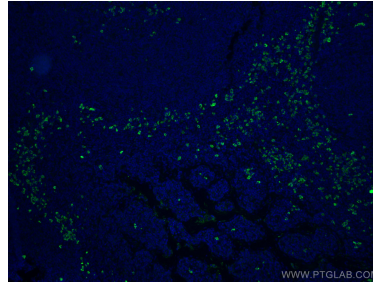
E: proteintech@ptglab.com
W: ptglab.com

This product is exclusively available under Proteintech Group brand and is not available to purchase from any other manufacturer.

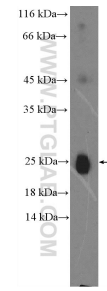
Ausgewählte Validierungsdaten



Immunohistochemical analysis of paraffin-embedded human tonsillitis tissue slide using 20758-1-AP (Human IgG Lambda Light Chain antibody) at dilution of 1:200 (under 4x lens). Heat mediated antigen retrieval with Tris-EDTA buffer (pH 9.0).



Immunofluorescent analysis of (4% PFA) fixed human tonsillitis tissue using Human IgG Lambda Light Chain antibody (20758-1-AP) at dilution of 1:400 and CoraLite®488-Conjugated AffiniPure Goat Anti-Rabbit IgG(H+L).



human plasma were subjected to SDS PAGE followed by western blot with 20758-1-AP (Human IgG Lambda Light Chain antibody) at dilution of 1:1000 incubated at room temperature for 1.5 hours.