

Nur für Forschungszwecke

# CAPRIN2 Polyklonaler Antikörper

Katalog-Nr.:20766-1-AP

Vorgestelltes Produkt

2 Publikationen



## Allgemeine Informationen

Katalog-Nr.:  
20766-1-AP

Größe:

150ul, Konzentration: 400 µg/ml von  
Nanodrop und 287 µg/ml durch die  
Bradford-Methode mit BSA als  
Standard;

Wirt:

Kaninchen

Isotyp:

IgG

Immunogen Katalognummer:

AG14745

GenBank-Zugangsnummer:

BC007520

GeneID (NCBI):

65981

Vollständiger Name:

caprin family member 2

Berechnete Masse:

1127 aa, 126 kDa

Beobachtete Masse:

126-150 kDa

Reinigungsmethode:

Antigen-Affinitätsreinigung

Empfohlene Verdünnungen:

WB 1:500-1:1000

IP 0.5-4.0 µg für IP und 1:200-1:1000  
für WB

IF 1:20-1:200

## Anwendungen

Geprüfte Anwendungen:

IF, IP, WB, ELISA

In Publikationen genannte Anwendungen:

IF, IHC, WB

Getestete Reaktivität:

Human, Maus, Ratte

Zitierte Arten:

Maus, Ratte

Positivkontrollen:

WB : Y79-Zellen, HEK-293-Zellen, SH-SY5Y-Zellen

IP : SH-SY5Y-Zellen,

IF : HepG2-Zellen,

## Hintergrundinformationen

### Bemerkenswerte Veröffentlichungen

Verfasser	Pubmed ID	Journal	Anwendung
Soma Dash	26177727	Dev Dyn	WB, IF
Soledad Báñez-López	35051932	Neuroendocrinology	IHC

## Lagerung

Lagerungsbedingungen:

Bei -20°C lagern. Nach dem Versand ein Jahr lang stabil

Lagerungspuffer:

PBS mit 0.02% Natriumazid und 50% Glycerin pH 7.3.

Aliquotieren ist nicht notwendig bei -20°C Lagerung

\*\*\* 20ul-Größen enthalten 0.1% BSA

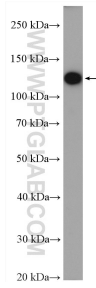
For technical support and original validation data for this product please contact:

T: 1 (888) 4PTGLAB (1-888-478-4522) (toll free  
in USA), or 1(312) 455-8498 (outside USA)

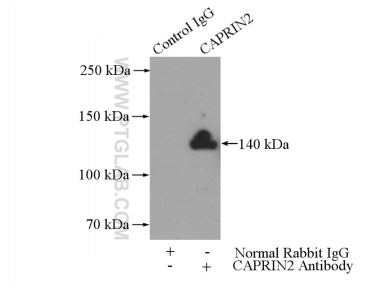
E: [proteintech@ptglab.com](mailto:proteintech@ptglab.com)  
W: [ptglab.com](http://ptglab.com)

This product is exclusively available under Proteintech Group brand and is not available to purchase from any other manufacturer.

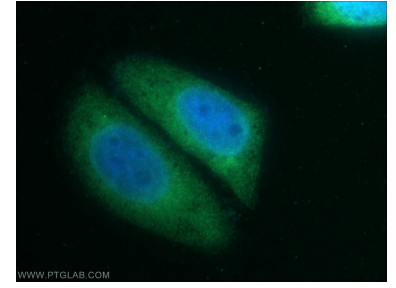
## Ausgewählte Validierungsdaten



Y79 cells were subjected to SDS PAGE followed by western blot with 20766-1-AP (CAPRIN2 antibody) at dilution of 1:600 incubated at room temperature for 1.5 hours.



IP Result of anti-CAPRIN2 (IP:20766-1-AP, 4ug; Detection:20766-1-AP 1:300) with SH-SY5Y cells lysate 3000ug.



Immunofluorescent analysis of HepG2 cells using 20766-1-AP (CAPRIN2 antibody) at dilution of 1:50 and Alexa Fluor 488-conjugated AffiniPure Goat Anti-Rabbit IgG(H+L).