

Nur für Forschungszwecke

LIMS1 Polyklonaler Antikörper

Katalog-Nr.:20772-1-AP

Vorgestelltes Produkt

5 Publikationen



Allgemeine Informationen

Katalog-Nr.:
20772-1-AP

Größe:

150ul , Konzentration: 260 µg/ml von
Nanodrop und 207 µg/ml durch die
Bradford-Methode mit BSA als
Standard;

Wirt:

Kaninchen

Isotyp:

IgG

Immunogen Katalognummer:
AG14764

GenBank-Zugangsnummer:

BC005341

GeneID (NCBI):

3987

Vollständiger Name:

LIM and senescent cell antigen-like
domains 1

Berechnete Masse:

325 aa, 37 kDa

Beobachtete Masse:

35-37 kDa

Reinigungsmethode:

Antigen-Affinitätsreinigung

Empfohlene Verdünnungen:

WB 1:500-1:1000
IP 0.5-4.0 ug für IP und 1:500-1:1000
für WB
IHC 1:20-1:200
IF 1:10-1:100

Anwendungen

Geprüfte Anwendungen:

FC, IF, IHC, IP, WB, ELISA

In Publikationen genannte Anwendungen:

IP, WB

Getestete Reaktivität:

Human, Maus, Ratte

Zitierte Arten:

Human

**Hinweis-IHC: Antigendemaskierung mit TE-
Puffer pH 9,0 empfohlen. (*) Wahlweise
kann die Antigendemaskierung auch mit
Citratpuffer pH 6,0 erfolgen.**

Positivkontrollen:

WB : Caco-2-Zellen, HeLa-Zellen, humanes
Nierengewebe, Mauslungengewebe

IP : K-562-Zellen,

IHC : humanes Ösophaguskarzinomgewebe,

IF : HeLa-Zellen,

Hintergrundinformationen

Bemerkenswerte Veröffentlichungen

Verfasser	Pubmed ID	Journal	Anwendung
Ling Guo	31578224	J Cell Biol	WB,IP
Ling Guo	33004813	Nat Commun	WB
Clotilde Huet-Calderwood	25086068	J Cell Sci	WB

Lagerung

Lagerungsbedingungen:

Bei -20°C lagern. Nach dem Versand ein Jahr lang stabil

Lagerungspuffer:

PBS mit 0.02% Natriumazid und 50% Glycerin pH 7.3.

Aliquotieren ist nicht notwendig bei -20°C Lagerung

*** 20ul-Größen enthalten 0.1% BSA

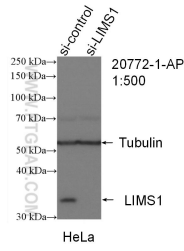
For technical support and original validation data for this product please contact:

T: 1 (888) 4PTGLAB (1-888-478-4522) (toll free
in USA), or 1(312) 455-8498 (outside USA)

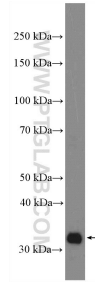
E: proteintech@ptglab.com
W: ptglab.com

This product is exclusively available under Proteintech
Group brand and is not available to purchase from any
other manufacturer.

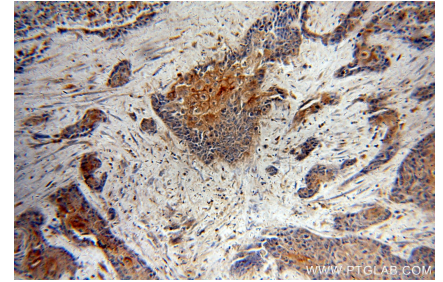
Ausgewählte Validierungsdaten



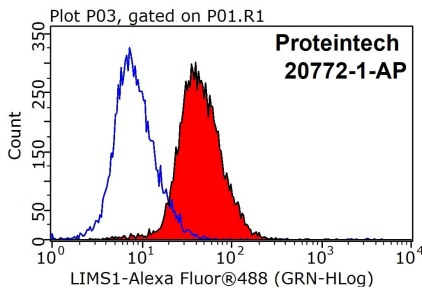
WB result of LIMS1 antibody (20772-1-AP; 1:500; incubated at room temperature for 1.5 hours) with sh-Control and sh-LIMS1 transfected HeLa cells.



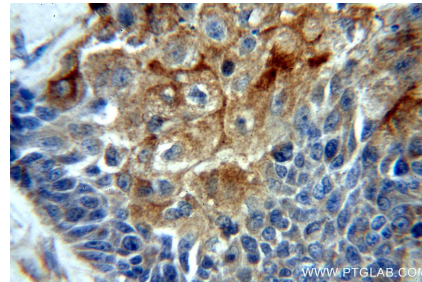
Caco-2 cells were subjected to SDS PAGE followed by western blot with 20772-1-AP (LIMS1 antibody) at dilution of 1:600 incubated at room temperature for 1.5 hours.



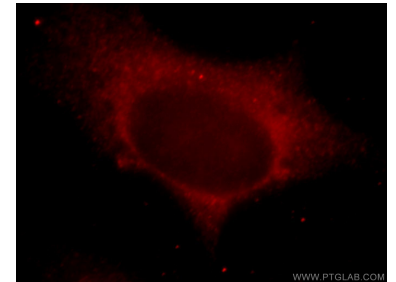
Immunohistochemical analysis of paraffin-embedded human oesophagus cancer using 20772-1-AP (LIMS1 antibody) at dilution of 1:50 (under 10x lens).



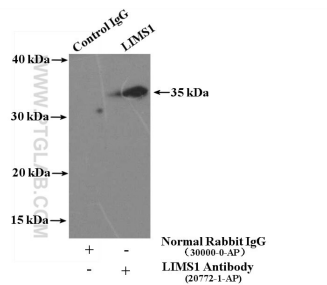
1X10⁶ HeLa cells were stained with 0.2ug LIMS1 antibody (20772-1-AP, red) and control antibody (blue). Fixed with 90% MeOH blocked with 3% BSA (30 min). Alexa Fluor 488-conjugated AffiniPure Goat Anti-Rabbit IgG(H+L) with dilution 1:1000.



Immunohistochemical analysis of paraffin-embedded human oesophagus cancer using 20772-1-AP (LIMS1 antibody) at dilution of 1:50 (under 40x lens).



Immunofluorescent analysis of HeLa cells, using LIMS1 antibody 20772-1-AP at 1:25 dilution and Rhodamine-labeled goat anti-rabbit IgG (red).



IP Result of anti-LIMS1 (IP:20772-1-AP, 4ug; Detection:20772-1-AP 1:500) with K-562 cells lysate 3600ug.