

Nur für Forschungszwecke

HPDL Polyklonaler Antikörper

Katalog-Nr.:20777-1-AP



Allgemeine Informationen

Katalog-Nr.:
20777-1-AP

Größe:

150ul, Konzentration: 300 µg/ml von
Nanodrop und 247 µg/ml durch die
Bradford-Methode mit BSA als
Standard;

Wirt:

Kaninchen

Isotyp:

IgG

Immunogen Katalognummer:
AG14773

GenBank-Zugangsnummer:
BC007293

GeneID (NCBI):

84842

Vollständiger Name:

4-hydroxyphenylpyruvate
dioxygenase-Like

Berechnete Masse:

371 aa, 39 kDa

Beobachtete Masse:

35-39 kDa

Reinigungsmethode:

Antigen-Affinitätsreinigung

Empfohlene Verdünnungen:

WB 1:1000-1:4000

IHC 1:20-1:200

IF 1:10-1:100

Anwendungen

Geprüfte Anwendungen:

IF, IHC, WB, ELISA

Getestete Reaktivität:

Human

**Hinweis-IHC: Antigenmaskierung mit TE-
Puffer pH 9,0 empfohlen. (*) Wahlweise
kann die Antigenmaskierung auch mit
Citratpuffer pH 6,0 erfolgen.**

Positivkontrollen:

WB : HepG2-Zellen, L02-Zellen

IHC : humanes Magengewebe, humanes Kolongewebe

IF : HepG2-Zellen,

Hintergrundinformationen

Lagerung

Lagerungsbedingungen:

Bei -20°C lagern. Nach dem Versand ein Jahr lang stabil

Lagerungspuffer:

PBS mit 0.02% Natriumazid und 50% Glycerin pH 7.3.

Aliquotieren ist nicht notwendig bei -20°C Lagerung

*** 20ul-Größen enthalten 0.1% BSA

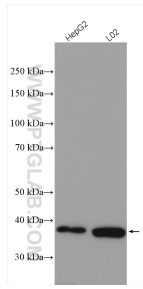
For technical support and original validation data for this product please contact:

T: 1 (888) 4PTGLAB (1-888-478-4522) (toll free
in USA), or 1(312) 455-8498 (outside USA)

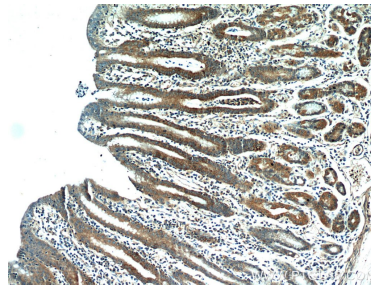
E: proteintech@ptglab.com
W: ptglab.com

This product is exclusively available under Proteintech
Group brand and is not available to purchase from any
other manufacturer.

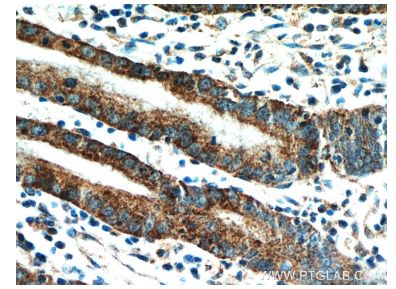
Ausgewählte Validierungsdaten



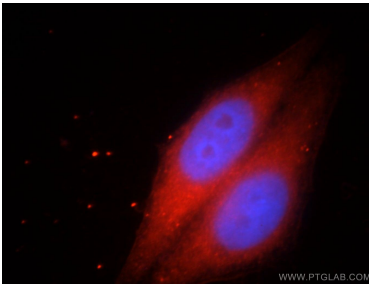
Various lysates were subjected to SDS PAGE followed by western blot with 20777-1-AP (HPDL antibody) at dilution of 1:2000 incubated at room temperature for 1.5 hours.



Immunohistochemical analysis of paraffin-embedded human stomach using 20777-1-AP (HPDL antibody) at dilution of 1:50 (under 10x lens).



Immunohistochemical analysis of paraffin-embedded human stomach using 20777-1-AP (HPDL antibody) at dilution of 1:50 (under 40x lens).



Immunofluorescent analysis of HepG2 cells, using HPDL antibody 20777-1-AP at 1:25 dilution and Rhodamine-labeled goat anti-rabbit IgG (red). Blue pseudocolor = DAPI (fluorescent DNA dye).