

Nur für Forschungszwecke

WDR24 Polyklonaler Antikörper

Katalog-Nr.:20778-1-AP

Vorgestelltes Produkt

16 Publikationen



Allgemeine Informationen

Katalog-Nr.: 20778-1-AP	GenBank-Zugangsnummer: BC008025	Reinigungsmethode: Antigen-Affinitätsreinigung
Größe: 150ul , Konzentration: 750 µg/ml von Nanodrop;	GeneID (NCBI): 84219	Empfohlene Verdünnungen: WB 1:500-1:2000 IP 0.5-4.0 ug für IP und 1:500-1:1000 für WB
Wirt: Kaninchen	Vollständiger Name: WD repeat domain 24	IHC 1:50-1:500 IF 1:10-1:100
Isotyp: IgG	Berechnete Masse: 920 aa, 102 kDa	
Immunogen Katalognummer: AG14774	Beobachtete Masse: 102 kDa, 88 kDa	

Anwendungen

Geprüfte Anwendungen: IF, IHC, IP, WB, ELISA	Positivkontrollen: WB : HEK-293-Zellen, HeLa-Zellen, Maushirngewebe IP : HeLa-Zellen, IHC : humanes Kolonkarzinomgewebe, humanes Eierstockgewebe, humanes Kolongewebe IF : HeLa-Zellen, HepG2-Zellen
In Publikationen genannte Anwendungen: CoIP, IF, IP, WB	
Getestete Reaktivität: Human, Maus	
Zitierte Arten: Human, Maus, Ratte	

Hinweis-IHC: Antigenmaskierung mit TE-Puffer pH 9,0 empfohlen. (*) Wahlweise kann die Antigenmaskierung auch mit Citratpuffer pH 6,0 erfolgen.

Hintergrundinformationen

WDR24 is a component of the GATOR2 complex which has five known subunits (WDR24, WDR59, Mios, Sec13, and Seh1L). GATOR2 complex positively regulates mTORC1 signaling by acting upstream of or in parallel to GATOR1, which is a GTPase-activating protein (GAP) for RagA or RagB and an inhibitor of the amino-acid-sensing pathway. (PMID: 23723238; 25263562)

Bemerkenswerte Veröffentlichungen

Verfasser	Pubmed ID	Journal	Anwendung
Jacqueline Morales	36282590	JCI Insight	WB
Marcel Seibert	36444289	MethodsX	WB,IP
Lingyun Long	34795452	Nature	IP,WB

Lagerung

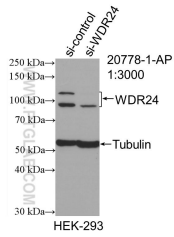
Lagerungsbedingungen:
Bei -20°C lagern. Nach dem Versand ein Jahr lang stabil
Lagerungspuffer:
PBS mit 0.02% Natriumazid und 50% Glycerin pH 7.3.
Aliquotieren ist nicht notwendig bei -20°C Lagerung

*** 20ul-Größen enthalten 0.1% BSA

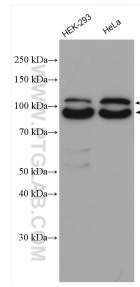
For technical support and original validation data for this product please contact:
T: 1 (888) 4PTGLAB (1-888-478-4522) (toll free in USA), or 1(312) 455-8498 (outside USA)
E: proteintech@ptglab.com
W: ptglab.com

This product is exclusively available under Proteintech Group brand and is not available to purchase from any other manufacturer.

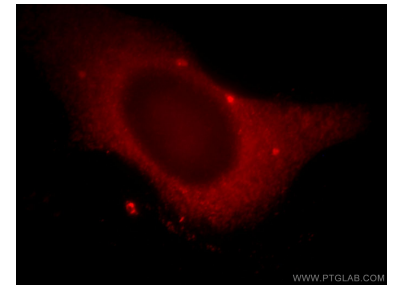
Ausgewählte Validierungsdaten



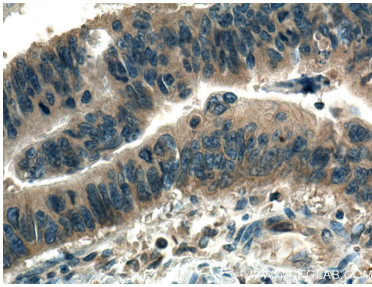
WB result of WDR24 antibody (20778-1-AP; 1:3000; incubated at room temperature for 1.5 hours) with sh-Control and sh-WDR24 transfected HEK-293 cells.



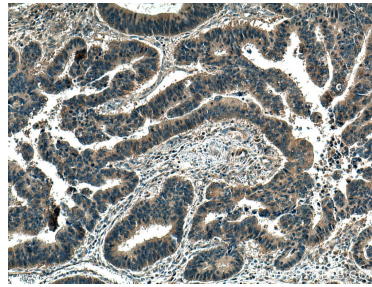
Various lysates were subjected to SDS PAGE followed by western blot with 20778-1-AP (WDR24 antibody) at dilution of 1:1000 incubated at room temperature for 1.5 hours.



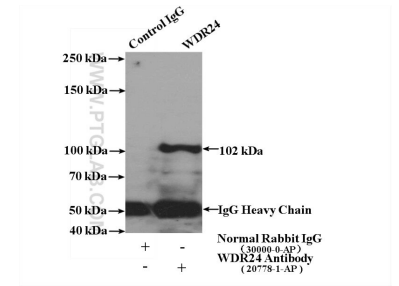
Immunofluorescent analysis of HeLa cells, using WDR24 antibody 20778-1-AP at 1:25 dilution and Rhodamine-labeled goat anti-rabbit IgG (red).



Immunohistochemical analysis of paraffin-embedded human colon cancer tissue slide using 20778-1-AP (WDR24 antibody) at dilution of 1:200 (under 40x lens). Heat mediated antigen retrieval with Tris-EDTA buffer (pH 9.0).



Immunohistochemical analysis of paraffin-embedded human colon cancer tissue slide using 20778-1-AP (WDR24 antibody) at dilution of 1:200 (under 10x lens). Heat mediated antigen retrieval with Tris-EDTA buffer (pH 9.0).



IP Result of anti-WDR24 (IP:20778-1-AP, 4ug; Detection:20778-1-AP 1:500) with HeLa cells lysate 3200ug.