

Allgemeine Informationen

Katalog-Nr.: 20780-1-AP	GenBank-Zugangsnummer: BC006128	Reinigungsmethode: Antigen-Affinitätsreinigung
Größe: 150ul , Konzentration: 400 µg/ml von Nanodrop und 333 µg/ml durch die Bradford-Methode mit BSA als Standard;	GeneID (NCBI): 85016	Empfohlene Verdünnungen: WB 1:500-1:2000 IHC 1:20-1:200 IF 1:10-1:100
Wirt: Kaninchen	Vollständiger Name: chromosome 11 open reading frame 70	
Isotyp: IgG	Berechnete Masse: 267 aa, 31 kDa	
Immunogen Katalognummer: AG14793	Beobachtete Masse: 31 kDa	

Anwendungen

Geprüfte Anwendungen: IF, IHC, WB,ELISA	Positivkontrollen:
Getestete Reaktivität: Human, Maus	WB : Maushodengewebe, MCF-7-Zellen
Hinweis-IHC: Antigenmaskierung mit TE-Puffer pH 9,0 empfohlen. (*) Wahlweise kann die Antigenmaskierung auch mit Citratpuffer pH 6,0 erfolgen.	IHC : humanes Hodengewebe, humanes Mammakarzinomgewebe
	IF : HeLa-Zellen,

Hintergrundinformationen

Lagerung

Lagerungsbedingungen:
Bei -20°C lagern. Nach dem Versand ein Jahr lang stabil

Lagerungspuffer:
PBS mit 0.02% Natriumazid und 50% Glycerin pH 7.3.

Aliquotieren ist nicht notwendig bei -20°C Lagerung

*** 20ul-Größen enthalten 0.1% BSA

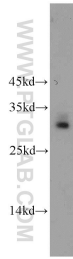
For technical support and original validation data for this product please contact:

T: 1 (888) 4PTGLAB (1-888-478-4522) (toll free
in USA), or 1(312) 455-8498 (outside USA)

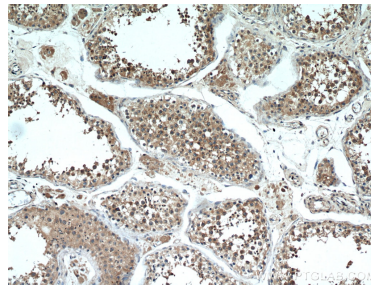
E: proteintech@ptglab.com
W: ptglab.com

This product is exclusively available under Proteintech Group brand and is not available to purchase from any other manufacturer.

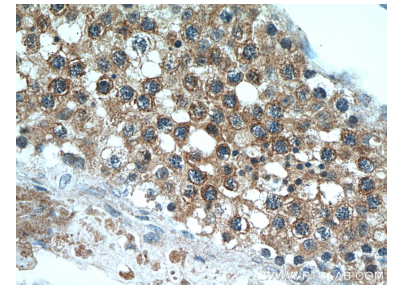
Ausgewählte Validierungsdaten



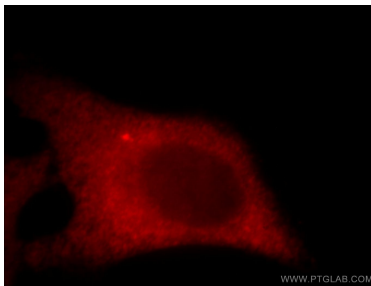
mouse testis tissue were subjected to SDS PAGE followed by western blot with 20780-1-AP (C11orf70 antibody) at dilution of 1:400 incubated at room temperature for 1.5 hours.



Immunohistochemical analysis of paraffin-embedded human testis using 20780-1-AP (C11orf70 antibody) at dilution of 1:50 (under 10x lens).



Immunohistochemical analysis of paraffin-embedded human testis using 20780-1-AP (C11orf70 antibody) at dilution of 1:50 (under 40x lens).



Immunofluorescent analysis of HeLa cells, using C11orf70 antibody 20780-1-AP at 1:25 dilution and Rhodamine-labeled goat anti-rabbit IgG (red).