

Nur für Forschungszwecke

WDR55 Polyklonaler Antikörper

Katalog-Nr.:20786-1-AP



Allgemeine Informationen

Katalog-Nr.:
20786-1-AP

Größe:
150ul, Konzentration: 1000 µg/ml von 54853
Nanodrop und 400 µg/ml durch die
Bradford-Methode mit BSA als
Standard;

Wirt:
Kaninchen

Isotyp:
IgG

Immunogen Katalognummer:
AG14241

GenBank-Zugangsnummer:
BC002482

GeneID (NCBI):
Vollständiger Name:
WD repeat domain 55

Berechnete Masse:
383 aa, 42 kDa

Beobachtete Masse:
42-50 kDa

Reinigungsmethode:

Antigen-Affinitätsreinigung

Empfohlene Verdünnungen:

WB 1:2000-1:10000
IP 0.5-4.0 µg für IP und 1:500-1:2000
für WB
IHC 1:50-1:500
IF 1:50-1:500

Anwendungen

Geprüfte Anwendungen:

IF, IHC, IP, WB, ELISA

Getestete Reaktivität:

Human

Hinweis-IHC: Antigendemaskierung mit TE-Puffer pH 9,0 empfohlen. (*) Wahlweise kann die Antigendemaskierung auch mit Citratpuffer pH 6,0 erfolgen.

Positivkontrollen:

WB: HeLa-Zellen, Jurkat-Zellen

IP: HeLa-Zellen,

IHC: humanes Leberkarzinomgewebe,

IF: HepG2-Zellen,

Hintergrundinformationen

WD repeat domain 55 (WDR55) also named as, FLJ20195, is a 383 amino acid protein, which contains seven WD repeats and belongs to the WD repeat WDR55 family. WDR55 localizes in the nucleus and cytoplasm. WDR55 acts as a modulator of rRNA synthesis and play a central role in organogenesis.

Lagerung

Lagerungsbedingungen:

Bei -20°C lagern. Nach dem Versand ein Jahr lang stabil

Lagerungspuffer:

PBS mit 0.02% Natriumazid und 50% Glycerin pH 7.3.

Aliquotieren ist nicht notwendig bei -20°C Lagerung

*** 20ul-Größen enthalten 0.1% BSA

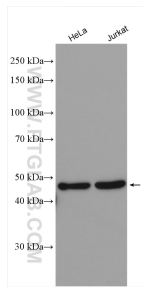
For technical support and original validation data for this product please contact:

T: 1 (888) 4PTGLAB (1-888-478-4522) (toll free
in USA), or 1(312) 455-8498 (outside USA)

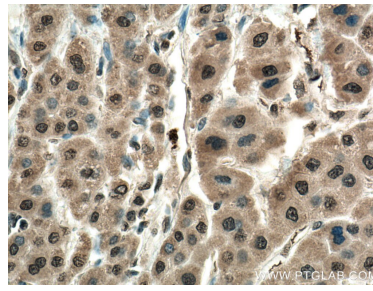
E: proteintech@ptglab.com
W: ptglab.com

This product is exclusively available under Proteintech Group brand and is not available to purchase from any other manufacturer.

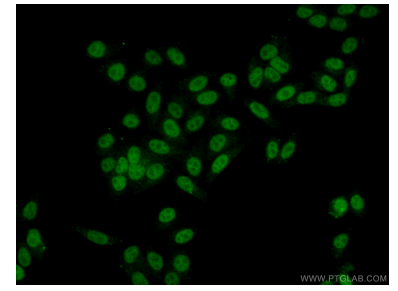
Ausgewählte Validierungsdaten



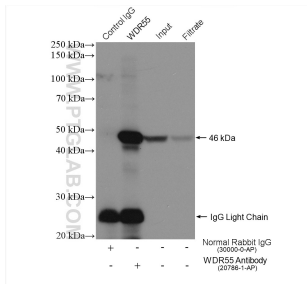
Various lysates were subjected to SDS PAGE followed by western blot with 20786-1-AP (WDR55 antibody) at dilution of 1:5000 incubated at room temperature for 1.5 hours.



Immunohistochemical analysis of paraffin-embedded human liver cancer tissue slide using 20786-1-AP (WDR55 antibody) at dilution of 1:200 (under 40x lens. Heat mediated antigen retrieval with Tris-EDTA buffer (pH 9.0).



Immunofluorescent analysis of (4% PFA) fixed HepG2 cells using 20786-1-AP (WDR55 antibody) at dilution of 1:100 and CoraLite488-Conjugated AffiniPure Goat Anti-Rabbit IgG(H+L).



IP result of anti-WDR55(IP:20786-1-AP, 4ug; Detection:20786-1-AP 1:1000) with HeLa cells lysate 680 ug.