

Nur für Forschungszwecke

# SMO Polyklonaler Antikörper

Katalog-Nr.: 20787-1-AP

28 Publikationen



## Allgemeine Informationen

<b>Katalog-Nr.:</b> 20787-1-AP	<b>GenBank-Zugangsnummer:</b> BC009989	<b>Reinigungsmethode:</b> Antigen-Affinitätsreinigung
<b>Größe:</b> 150ul, Konzentration: 800 µg/ml von Nanodrop;	<b>GeneID (NCBI):</b> 6608	<b>Empfohlene Verdünnungen:</b> IHC 1:500-1:2000
<b>Wirt:</b> Kaninchen	<b>Vollständiger Name:</b> smoothened homolog (Drosophila)	
<b>Isotyp:</b> IgG	<b>Berechnete Masse:</b> 787 aa, 86 kDa	
<b>Immunogen Katalognummer:</b> AG14322		

## Anwendungen

<b>Geprüfte Anwendungen:</b> IHC, ELISA	<b>Positivkontrollen:</b> IHC: humanes Prostatakarzinomgewebe, humanes Hodengewebe, humanes Kolonkarzinomgewebe, Maushodengewebe, Rattenhodengewebe
<b>In Publikationen genannte Anwendungen:</b> IF, IHC	
<b>Getestete Reaktivität:</b> Human, Maus, Ratte	
<b>Zitierte Arten:</b> Huhn, Human, Maus	
<b>Hinweis-IHC: Antigenmaskierung mit TE-Puffer pH 9,0 empfohlen. (*) Wahlweise kann die Antigenmaskierung auch mit Citratpuffer pH 6,0 erfolgen.</b>	

## Hintergrundinformationen

Smoothened (SMO) is a G protein-coupled receptor that is a component of the hedgehog (Hh) signaling pathway and is conserved from flies to humans. The Hh pathway plays central roles in animal development and stem-cell function. Defects in Hh signalling lead to birth defects and cancer in humans. Expressed on the primary cilium, SMO interacts with the patched protein, a receptor for Hh proteins.

## Bemerkenswerte Veröffentlichungen

Verfasser	Pubmed ID	Journal	Anwendung
Yu Xu	36247302	Am J Transl Res	WB
Lei Liu	30273566	Chem Biol Interact	WB
Jingkai Sun	34659903	Am J Cancer Res	IHC

## Lagerung

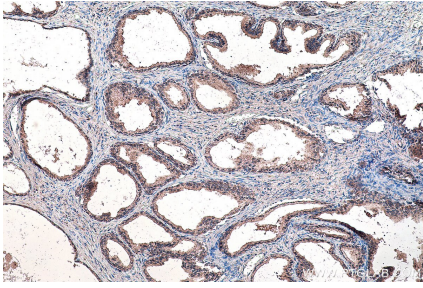
**Lagerungsbedingungen:**  
Bei -20°C lagern. Nach dem Versand ein Jahr lang stabil  
**Lagerungspuffer:**  
PBS mit 0.02% Natriumazid und 50% Glycerin pH 7.3.  
Aliquotieren ist nicht notwendig bei -20°C Lagerung

\*\*\* 20ul-Größen enthalten 0.1% BSA

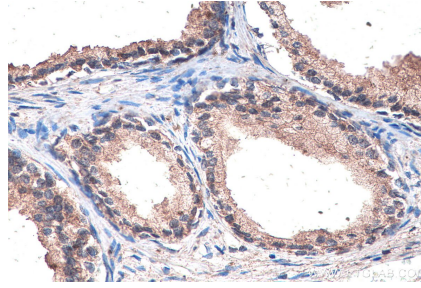
For technical support and original validation data for this product please contact:  
T: 1 (888) 4PTGLAB (1-888-478-4522) (toll free in USA), or 1(312) 455-8498 (outside USA)  
E: proteintech@ptglab.com  
W: ptglab.com

This product is exclusively available under Proteintech Group brand and is not available to purchase from any other manufacturer.

## Ausgewählte Validierungsdaten



Immunohistochemical analysis of paraffin-embedded human prostate cancer tissue slide using 20787-1-AP (SMO antibody) at dilution of 1:1000 (under 10x lens). Heat mediated antigen retrieval with Tris-EDTA buffer (pH 9.0).



Immunohistochemical analysis of paraffin-embedded human prostate cancer tissue slide using 20787-1-AP (SMO antibody) at dilution of 1:1000 (under 40x lens). Heat mediated antigen retrieval with Tris-EDTA buffer (pH 9.0).