

Nur für Forschungszwecke

KIFC1 Polyklonaler Antikörper

Katalog-Nr.:20790-1-AP

Vorgestelltes Produkt

9 Publikationen



Allgemeine Informationen

Katalog-Nr.: 20790-1-AP	GenBank-Zugangsnummer: BC000712	Reinigungsmethode: Antigen-Affinitätsreinigung
Größe: 150ul , Konzentration: 850 µg/ml von Nanodrop und 400 µg/ml durch die Bradford-Methode mit BSA als Standard;	GeneID (NCBI): 3833	Empfohlene Verdünnungen: WB 1:500-1:1000 IHC 1:50-1:500 IF 1:10-1:100
Wirt: Kaninchen	Vollständiger Name: kinesin family member C1	
Isotyp: IgG	Berechnete Masse: 673 aa, 74 kDa	
Immunogen Katalognummer: AG14492	Beobachtete Masse: 55-70 kDa	

Anwendungen

Geprüfte Anwendungen: IF, IHC, WB, ELISA	Positivkontrollen: WB : Rattenhodengewebe, HeLa-Zellen, Maushodengewebe, NIH/3T3-Zellen IHC : humanes Plazenta-Gewebe, humanes Hodengewebe IF : HeLa-Zellen, HepG2-Zellen
In Publikationen genannte Anwendungen: IF, IHC, Peptide array, WB	
Getestete Reaktivität: Human, Maus, Ratte	
Zitierte Arten: Human, Maus, Ratte	
Hinweis-IHC: Antigenmaskierung mit TE-Puffer pH 9,0 empfohlen. (*) Wahlweise kann die Antigenmaskierung auch mit Citratpuffer pH 6,0 erfolgen.	

Hintergrundinformationen

KIFC1 is a molecular motor protein belonging to the kinesin-14 family that has motor domains at the C-terminus. KIFC1 is widely distributed, with highest expression in testis and participating in acrosome biogenesis and vesicle transport. It is also abundant in ovary, spleen, and liver. KIFC1 proteins are generally localized in the perinuclear region, and have been found to be involved chromosome alignment, congression and intracellular DNA transport. This antibody was raised against the C-terminal region of human KIFC1 protein, and recognizes 55-70 kDa of endogenous KIFC1 protein in multiple tissue lysates. (12826589, 15236353, 23543461)

Bemerkenswerte Veröffentlichungen

Verfasser	Pubmed ID	Journal	Anwendung
Anusruti Sabui	36245925	Front Mol Neurosci	
Erlei Zhi	27690105	Genes (Basel)	WB,IF
Si-Hyung Lee	29042452	FASEB J	IF

Lagerung

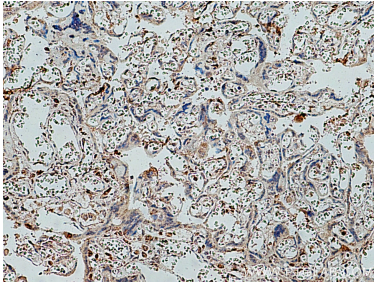
Lagerungsbedingungen:
Bei -20°C lagern. Nach dem Versand ein Jahr lang stabil
Lagerungspuffer:
PBS mit 0.02% Natriumazid und 50% Glycerin pH 7.3.
Aliquotieren ist nicht notwendig bei -20°C Lagerung

*** 20ul-Größen enthalten 0.1% BSA

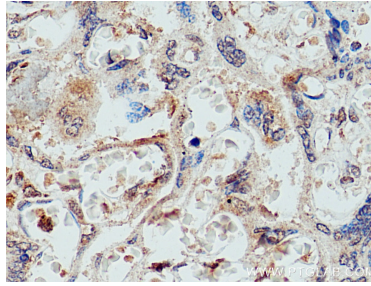
For technical support and original validation data for this product please contact:
T: 1 (888) 4PTGLAB (1-888-478-4522) (toll free in USA), or 1(312) 455-8498 (outside USA)
E: proteintech@ptglab.com
W: ptglab.com

This product is exclusively available under Proteintech Group brand and is not available to purchase from any other manufacturer.

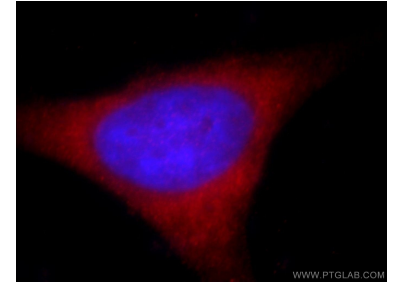
Ausgewählte Validierungsdaten



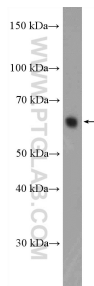
Immunohistochemical analysis of paraffin-embedded human placenta tissue slide using 20790-1-AP (KIFC1 antibody) at dilution of 1:200 (under 10x lens). Heat mediated antigen retrieval with Tris-EDTA buffer (pH 9.0).



Immunohistochemical analysis of paraffin-embedded human placenta tissue slide using 20790-1-AP (KIFC1 antibody) at dilution of 1:200 (under 40x lens). Heat mediated antigen retrieval with Tris-EDTA buffer (pH 9.0).



Immunofluorescent analysis of HeLa cells, using KIFC1 antibody 20790-1-AP at 1:25 dilution and Rhodamine-labeled goat anti-rabbit IgG (red). Blue pseudocolor = DAPI (fluorescent DNA dye).



rat testis tissue were subjected to SDS PAGE followed by western blot with 20790-1-AP (KIFC1 Antibody) at dilution of 1:600 incubated at room temperature for 1.5 hours.