

Nur für Forschungszwecke

EZH1 Polyklonaler Antikörper

Katalog-Nr.:20852-1-AP

Vorgestelltes Produkt

4 Publikationen



Allgemeine Informationen

Katalog-Nr.: 20852-1-AP	GenBank-Zugangsnummer: BC015882	Reinigungsmethode: Antigen-Affinitätsreinigung
Größe: 150ul , Konzentration: 1000 µg/ml von2145 Nanodrop;	GeneID (NCBI): Vollständiger Name: enhancer of zeste homolog 1 (Drosophila)	Empfohlene Verdünnungen: WB 1:300-1:1000
Wirt: Kaninchen	Berechnete Masse: 747 aa, 85 kDa	
Isotyp: IgG	Beobachtete Masse: 80-95 kDa	
Immunogen Katalognummer: AG14732		

Anwendungen

Geprüfte Anwendungen: WB, ELISA	Positivkontrollen: WB : RAW 264.7-Zellen, HEK-293T-Zellen, HL-60-Zellen
In Publikationen genannte Anwendungen: WB	
Getestete Reaktivität: Human, Maus	
Zitierte Arten: Human, Maus	

Hintergrundinformationen

Bemerkenswerte Veröffentlichungen

Verfasser	Pubmed ID	Journal	Anwendung
Yichao Du	34512864	Oxid Med Cell Longev	WB
Cheng Wang	35623249	Eur J Med Chem	WB
Shun Utsunomiya	33678755	Drug Discov Ther	WB

Lagerung

Lagerungsbedingungen:
Bei -20°C lagern. Nach dem Versand ein Jahr lang stabil

Lagerungspuffer:
PBS mit 0.02% Natriumazid und 50% Glycerin pH 7.3.

Aliquotieren ist nicht notwendig bei -20°C Lagerung

*** 20ul-Größen enthalten 0.1% BSA

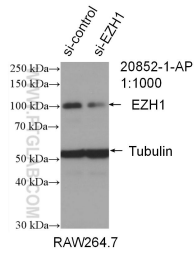
For technical support and original validation data for this product please contact:

T: 1 (888) 4PTGLAB (1-888-478-4522) (toll free in USA), or 1(312) 455-8498 (outside USA)

E: proteintech@ptglab.com
W: ptglab.com

This product is exclusively available under Proteintech Group brand and is not available to purchase from any other manufacturer.

Ausgewählte Validierungsdaten



WB result of EZH1 antibody (20852-1-AP; 1:1000; incubated at room temperature for 1.5 hours) with sh-Control and sh-EZH1 transfected RAW 264.7 cells.