

Nur für Forschungszwecke

SLC38A4 Polyklonaler Antikörper

Katalog-Nr.: 20857-1-AP

2 Publikationen



Allgemeine Informationen

Katalog-Nr.: 20857-1-AP	GenBank-Zugangsnummer: BC101827	Reinigungsmethode: Antigen-Affinitätsreinigung
Größe: 150ul, Konzentration: 450 µg/ml von Nanodrop und 300 µg/ml durch die Bradford-Methode mit BSA als Standard;	GeneID (NCBI): 55089	Empfohlene Verdünnungen: WB 1:500-1:1000 IHC 1:20-1:200
Wirt: Kaninchen	Vollständiger Name: solute carrier family 38, member 4	
Isotyp: IgG	Berechnete Masse: 547 aa, 61 kDa	
Immunogen Katalognummer: AG14827	Beobachtete Masse: 61 kDa	

Anwendungen

Geprüfte Anwendungen: IHC, WB, ELISA	Positivkontrollen: WB : A549-Zellen, Jurkat-Zellen, L02-Zellen
In Publikationen genannte Anwendungen: IF, WB	IHC : humanes Nierengewebe, humanes Leberkarzinomgewebe, Mausebergewebe
Getestete Reaktivität: Human	
Zitierte Arten: Human	
Hinweis-IHC: Antigendemaskierung mit TE-Puffer pH 9,0 empfohlen. (*) Wahlweise kann die Antigendemaskierung auch mit Citratpuffer pH 6,0 erfolgen.	

Hintergrundinformationen

Bemerkenswerte Veröffentlichungen

Verfasser	Pubmed ID	Journal	Anwendung
Qingge Jia	36257236	Pathol Res Pract	WB,IF
Lijie Zhou	34185414	Clin Transl Med	WB

Lagerung

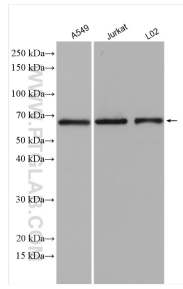
Lagerungsbedingungen:
Bei -20°C lagern. Nach dem Versand ein Jahr lang stabil
Lagerungspuffer:
PBS mit 0.02% Natriumazid und 50% Glycerin pH 7.3.
Aliquotieren ist nicht notwendig bei -20°C Lagerung

*** 20ul-Größen enthalten 0.1% BSA

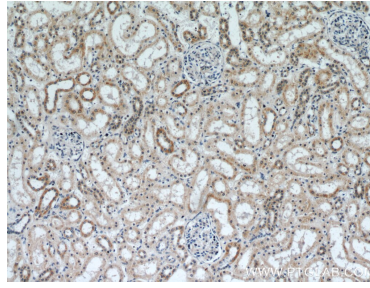
For technical support and original validation data for this product please contact:
T: 1 (888) 4PTGLAB (1-888-478-4522) (toll free in USA), or 1(312) 455-8498 (outside USA)
E: proteintech@ptglab.com
W: ptglab.com

This product is exclusively available under Proteintech Group brand and is not available to purchase from any other manufacturer.

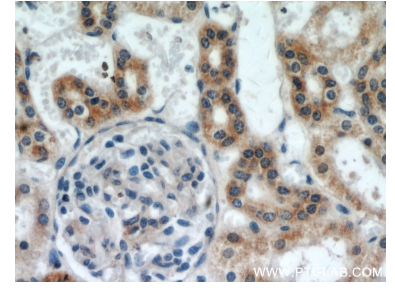
Ausgewählte Validierungsdaten



Various lysates were subjected to SDS PAGE followed by western blot with 20857-1-AP (SLC38A4 antibody) at dilution of 1:600 incubated at room temperature for 1.5 hours.



Immunohistochemical analysis of paraffin-embedded human kidney using 20857-1-AP (SLC38A4 antibody) at dilution of 1:50 (under 10x lens).



Immunohistochemical analysis of paraffin-embedded human kidney using 20857-1-AP (SLC38A4 antibody) at dilution of 1:50 (under 40x lens).